



## GESTION DES RESEAUX DE SURVEILLANCE

Afin d'optimiser la gestion des différents réseaux de surveillance et nos échanges autour de ces projets lourds à gérer pour chacun, nous vous présentons l'organisation de la gestion des surveillances au sein de notre structure.

### Appel à participation

Un mois environ avant l'initiation d'une surveillance, le **Président de CLIN** est destinataire d'un **courrier** annonçant la période de surveillance, ainsi que d'un **coupon réponse** à retourner **par courrier** ou **par mail** directement à Mme [E. SOUSA](#).

L'organisation et la réalisation d'une surveillance nécessitant que le président de CLIN s'appuie sur d'autres professionnels, dans un même temps un **mailing informatif** est effectué **en direction des praticiens hospitaliers en hygiène** répertoriés.



Pour les **réseaux Laboratoires** (surveillance des BMR) et **Médecins du travail** (surveillance des AES), l'appel à participation s'effectue respectivement auprès des **biologistes** et des **médecins du travail**, nos **référénts pour ces réseaux**.

La participation doit relever d'un accord préalable entre le Président de CLIN et le biologiste/médecin du travail.

Un **mailing informatif** est envoyé **aux praticiens hospitaliers en hygiène** répertoriés.



[http://www.cclin-sudouest.com/pages/surv\\_index.html](http://www.cclin-sudouest.com/pages/surv_index.html)

L'ensemble des **documents nécessaires** à l'initialisation de la surveillance sont dans le même temps mis en ligne, la méthodologie notamment, au sein de la page dédiée à la surveillance concernée.

Le **téléchargement des applications informatiques** via notre site Internet est lui proposé dans un second temps.

## Mention de votre inscription

Le retour du **coupon réponse par courrier/mail** conditionne l'apparition du nom de votre établissement au sein de la **liste des inscrits à la surveillance** diffusée sur notre **site Internet** dont la mise à jour est dans la mesure du possible hebdomadaire.

Pensez à consulter la date d'édition.



Aucune inscription ne peut être prise en compte par téléphone, par le biais du correspondant de votre région, ou par tout autre support que le document papier conçu à cet effet (coupon réponse).

Concernant spécifiquement la **surveillance ISO**, en raison de la **mise en œuvre en 2010** de la **saisie Web** et des spécificités liées à l'application Web auxquelles nous sommes soumis, nous vous avons demandé de nommer un **réfèrent spécifique** pour cette surveillance.



**Celui-ci est notre interlocuteur privilégié**, et également le vôtre pour ce réseau. Merci donc de vous en référer à ce dernier pour l'organisation et la réalisation de votre surveillance.

Tout **changement de coordonnées** dans la composition du CLIN, de l'EOH ou encore du responsable du signalement doit être mentionné au secrétariat pour mise à jour régulière de nos bases de données à l'aide du document conçu à cet effet, document disponible sur notre site, à la **rubrique Votre CLIN**.

L'actualisation des informations concernant les CLIN - Microsoft Internet Explorer fourni par CHU de Bordeaux.

Adresse [http://www.cclin-sudouest.com/pages/din\\_actualisclin.html](http://www.cclin-sudouest.com/pages/din_actualisclin.html)

CENTRE DE COORDINATION DE LUTTE CONTRE LES INFECTIONS NOSOCOMIALES

# C.Clin Sud-Ouest

Rechercher Google Custom Search

Présentation | Accueil | [Votre CLIN](#) | Actualisation des informations

Signalement

Surveillances

Evaluation des pratiques

Documentation

Info/Actu

Liens

[Votre CLIN](#)

## L'actualisation des informations concernant votre CLIN

[Fiche de recueil des coordonnées des professionnels des réseaux du CCLIN SO et des coordonnées des représentants des usagers au CLIN.](#)

Merci de compléter et retourner cette fiche au CCLIN afin d'actualiser la liste de nos correspondants, en particulier les présidents de CLIN et responsables du signalement ayant été nouvellement nommés.



## Rubrique Surveillances



Si un problème survient en cours de surveillance, diffuser l'information via notre site sur la page relative à la surveillance concernée est le moyen le plus rapide pour nous de diffuser une information importante au plus grand nombre. De même la rubrique Informations de la page d'accueil Surveillances ([http://www.cclin-sudouest.com/pages/surv\\_infos.html](http://www.cclin-sudouest.com/pages/surv_infos.html)) a été conçue pour délivrer des informations spécifiques aux réseaux de surveillance.

### Vos interlocuteurs 'Réseaux de surveillances'

Sur chacune des pages dédiées aux réseaux de surveillance pour chaque étape de la réalisation de la surveillance vous est présentée comme ci-dessous la personne à contacter.



Un clic sur leur nom vous permettra d'accéder à leur adresse mail.

Surveillance des infections du site opératoire du CCLIN Sud-Ouest - Microsoft Internet Explorer fourm...

Echier Edition Affichage Favoris Outils ?

Précédente Suivante Arrêter Actualiser Démarrage Dossiers Favoris Historique Plein écran

Adresse [http://www.cclin-sudouest.com/pages/surv\\_iso.ht](http://www.cclin-sudouest.com/pages/surv_iso.ht) OK pdf

Surveillances dernière modification sur la page : 16 avril 2010

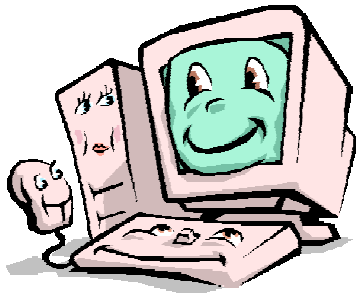
**Surveillance des infections du site opératoire**

Personnes ressources

- Méthodologie : [Dr Anne Gaëlle Venier](#)
- Inscription (droits, connexion) : [Elisabeth Sousa](#)
- Saisie informatique : [Elisabeth Sousa](#), [Emmanuelle Reyreaud](#)
- Validation des données saisies : [Emmanuelle Reyreaud](#)

[nformations sur ISOWeb 2010](#)

Internet



## Outils informatiques

### A savoir ...

Il s'agit d'applications monoposte, mono instance, donc non conçues pour permettre un fonctionnement en réseau.

Ne pas **respecter le chemin d'installation** défini par leur concepteur rend celles-ci inopérantes.

### Installation

Contactez votre service informatique pour l'effectuer si vous ne disposez pas des droits nécessaires à l'exécution de fichiers exécutables.

**Ne jamais procéder à une nouvelle installation après avoir débuté la saisie** et sans avoir sauvegardé au préalable l'intégralité du répertoire concerné; là encore avec l'aide si nécessaire de votre service informatique.



### Sauvegarde

Les éléments à sauvegarder **en interne, pour vous-même** :

- **en cours de surveillance** : par sécurité, votre fichier de données à savoir le(s) même(s) que celui/ceux à retourner en fin de surveillance,
- **en fin de surveillance** : et votre fichier de données et votre rapport d'analyse.



## Vos identifiants

- **Le code anonymat** : depuis 2004, il est inchangé et est le même d'une surveillance à une autre. Il doit donc être connu d'un membre de votre CLIN.

Vous pouvez toutefois vous adresser à notre [secrétariat](#), **en dernier lieu**, pour connaître ce dernier.

Le code anonymat ne vous sera pas communiqué par téléphone, il vous faut donc procéder à une demande par mail.

- **Le code 'service' : pour un même service participant** aux surveillances REA ou ISO est inchangé également depuis 2004.

Concernant la surveillance REA, ce code est **numérique** et est rappelé sur le courrier de confirmation de votre inscription, courrier adressé à votre président de CLIN.

## Retour des données

### A savoir ...

Le C.CLIN n'est pas destinataire de vos rapports d'analyse (rendu papier de votre exploitation de données) mais travaille à partir de vos **fichiers informatisés de données**.

Vous pouvez retourner ces derniers et procéder dans un second temps à votre analyse de données, ces 2 étapes étant indépendantes l'une de l'autre.

La **date limite de retour des données** est mentionnée en premières pages, voire en page de couverture de la **méthodologie**.

Le **guide d'utilisation de l'outil informatique** comprend systématiquement des informations sur les **fichiers de données à nous retourner** et les éventuelles **manipulations à effectuer pour leur envoi**.



Une **relance par mail** est désormais effectuée **auprès des présidents de CLIN** ainsi qu'auprès des **biologistes pour le réseau BMR** et auprès des **médecins du travail pour le réseau AES**; ceci un mois au plus tôt avant la date limite de retour des données.

### A retenir ...



Il vous est demandé de **respecter la procédure de retour des fichiers de données** détaillée au sein du guide d'utilisation, et notamment les **destinataire** et **nom de fichier** (ne pas le(s) renommer) pour optimiser la réception et le traitement de vos données, et ainsi éviter toute demande de manipulation supplémentaire.



**Renseignez** les **données administratives** (surveillances AES, BMR, REA et ATB) dont l'exhaustivité conditionne et l'inclusion de vos données au niveau des calculs d'incidence de votre inter-région et l'inclusion de l'ensemble de vos données au sein des bases de données nationales.

Celles-ci étant le dénominateur des calculs d'incidence, **veillez également à leur validité/cohérence**.



Mentionnez **en systématique**, quel que soit le motif de l'échange entre nous et **en objet de votre mail** plutôt qu'au sein de votre message, les éléments essentiels listés ci après :

- ① le libellé de la **surveillance concernée**,
- ② votre **code anonymat** (+ code(s) service(s) cas échéant),
- ③ le **nom du référent** à contacter en cas de problème, ainsi que son adresse email si ce dernier n'est pas la personne qui nous contacte.

## Mention de votre participation



La liste des **retours effectifs** sans attente de compléments et/ou de corrections est accessible sur notre site dont la mise à jour est, dans la mesure du possible, hebdomadaire. Pensez à consulter la date d'édition.

En annexe, au sein des rapports inter-régionaux, la liste des établissements ayant participé à la surveillance (participation effective) est également présentée.



Lors de demandes de **traitement intermédiaire** nécessitant l'envoi vers notre structure de vos fichiers de données pour consultation, **ne s'agissant pas de données finalisées vos fichiers ne sont pas conservés.**

## Exploitation de vos données et échéance retour

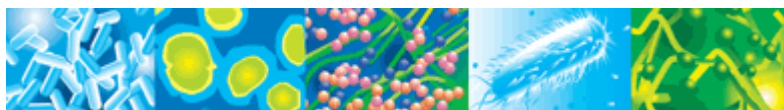
A partir des données anonymisées des établissements participant, le C.CLIN :

○ constitue **préalablement** à l'exploitation inter-régionale la base de données à transmettre au C.CLIN responsable de l'analyse nationale, d'où la demande de notre part du **respect désormais impératif de la date limite de retour de données, fixée selon les échéances nationales (RAISIN)**, sous peine de vous voir refuser l'inclusion de vos données. Transmettre une base de données présuppose en effet des traitements de fichiers et de données et donc, nécessite du temps.

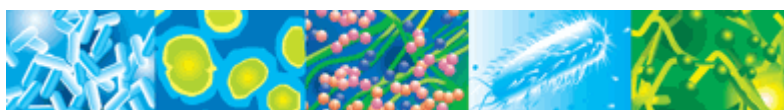
○ produit une analyse inter-régionale ainsi que les principaux résultats régionaux.

Les **présidents de CLIN** des établissements ayant participé sont destinataires d'une **version reprographiée des résultats interrégionaux**, résultats dans le même temps mis en ligne sur notre site.

**Si vos données ne pouvaient pas être capitalisées par le CCLIN** pour cause de retour tardif notamment, l'important reste de réaliser une surveillance en interne que vous pourrez valoriser au sein de votre établissement, et dans votre bilan d'activité de CLIN également. Pour rappel, la participation à nos réseaux de surveillance est basée sur le volontariat.



**De la part des différents intervenants C.CLIN impliqués dans les réseaux de surveillance, merci pour votre collaboration, précieuse, notamment lorsque les échéances des surveillances se superposent ...**



 **Mai 2010**