

VACCINATIONS

ROUGEOLE

COQUELUCHE

PNEUMOCOQUE

GRIPPE

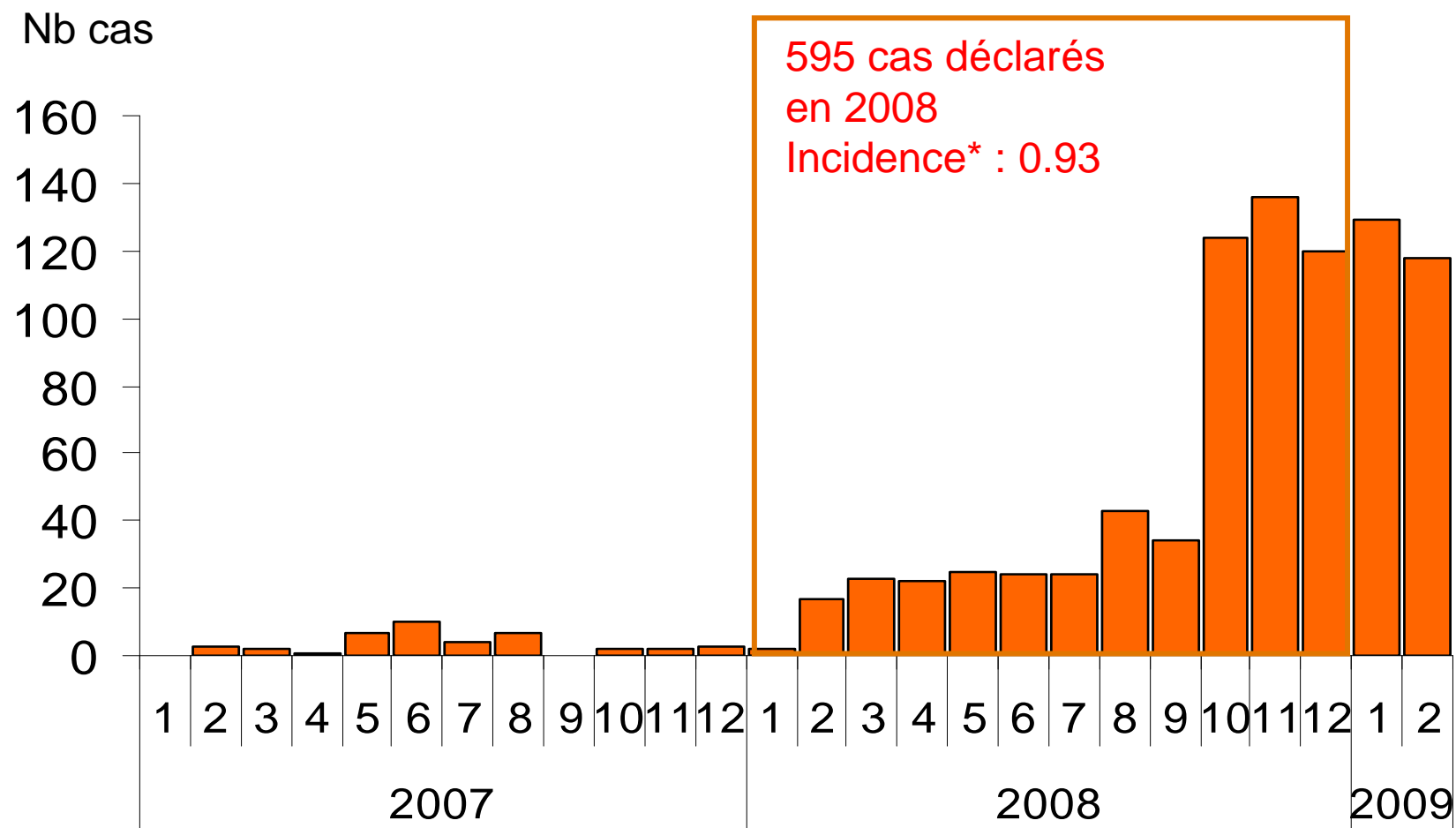
Lydie PORTE
SMIT
Purpan
Juin 2009



LA ROUGEOLE



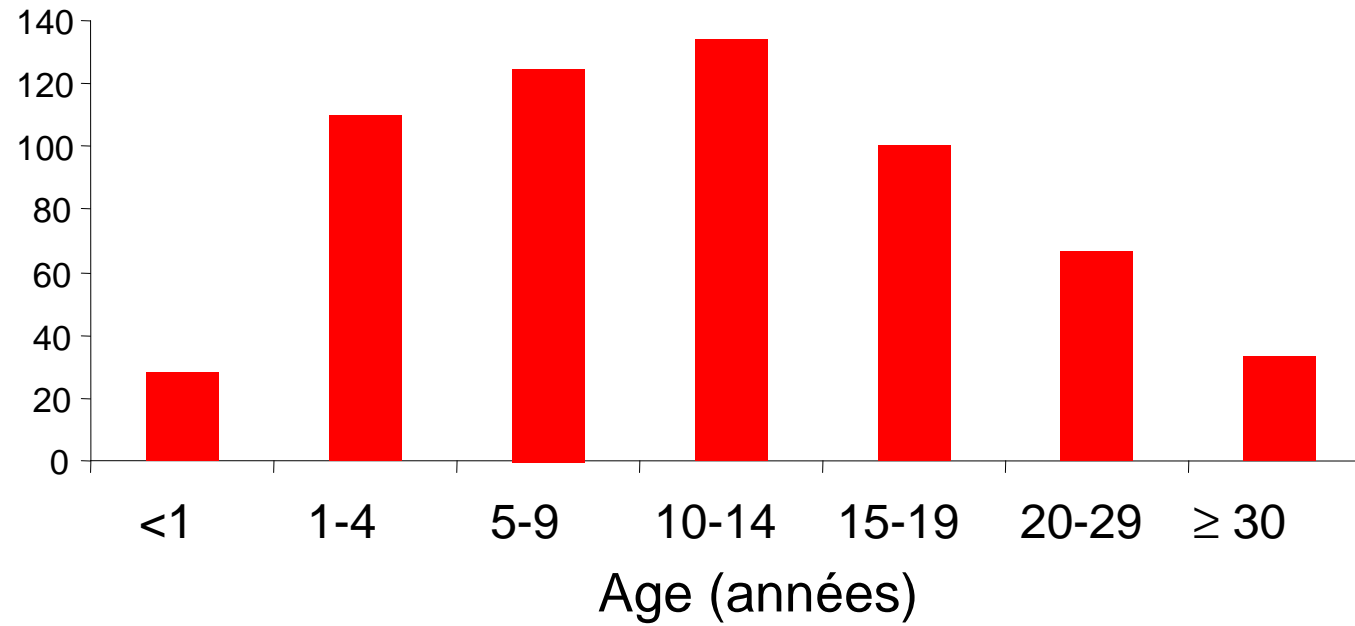
INCIDENCE MENSUELLE DE LA ROUGEOLE EN FRANCE (INVS)



* Pour 100,000 habitants et par an

DISTRIBUTION DES CAS DE ROUGEOLE EN 2008 (INVS)

Nb cas



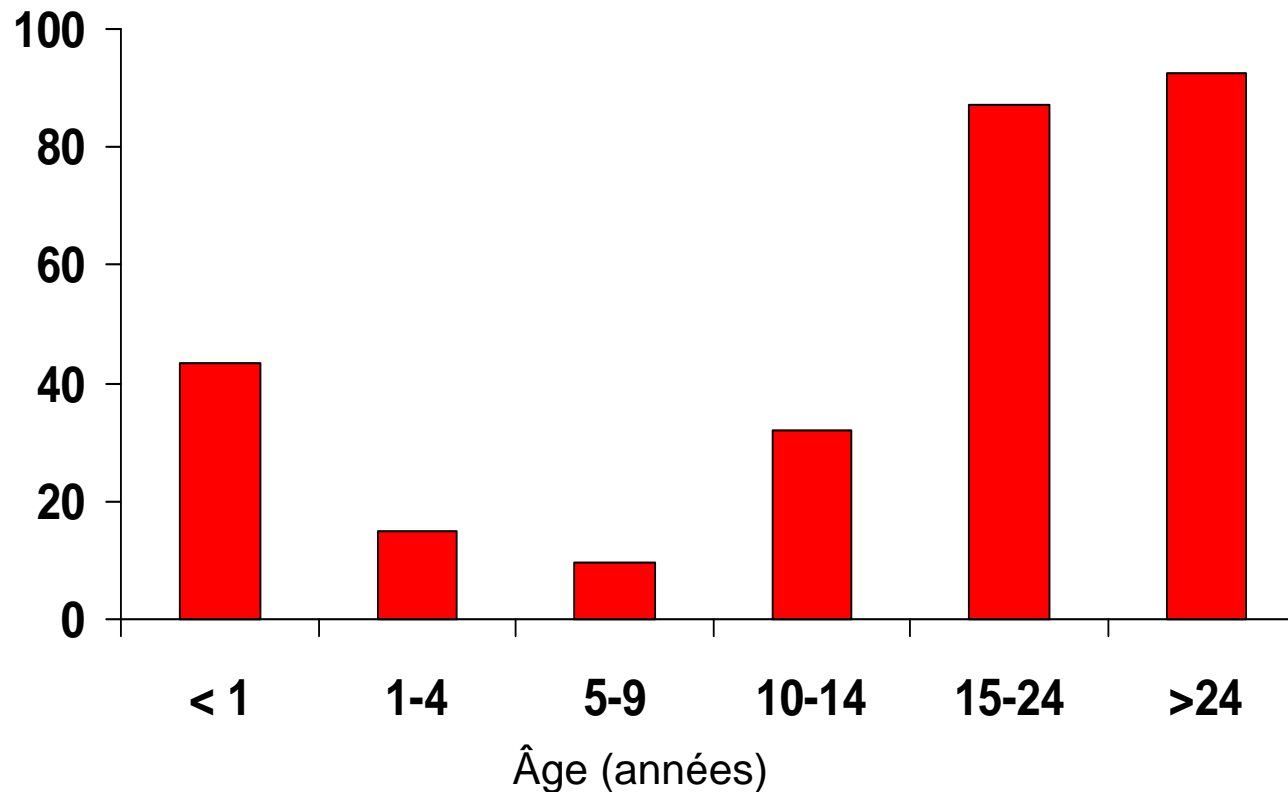
COMPLICATIONS RECENSÉES EN 2008 (INVS)

Âge (années)	Cas hospitalisés	%
<1	5	19%
1-4	14	13%
5-9	9	7%
10-14	14	11%
15-19	16	16%
20-29	41	60%
≥ 30	12	36%
Total	111	19%

- **Ambulatoire**
 - Otites : 19
 - Autres : 7
- **Hospitalisation**
 - Pneumopathies : 18
 - Autres : 11
- **1 cas d'encéphalite aiguë début 2009 (décès)**

Létalité de la rougeole en fonction de l'âge Données de notification anglaises 1970-1988

TI / 100 000 cas



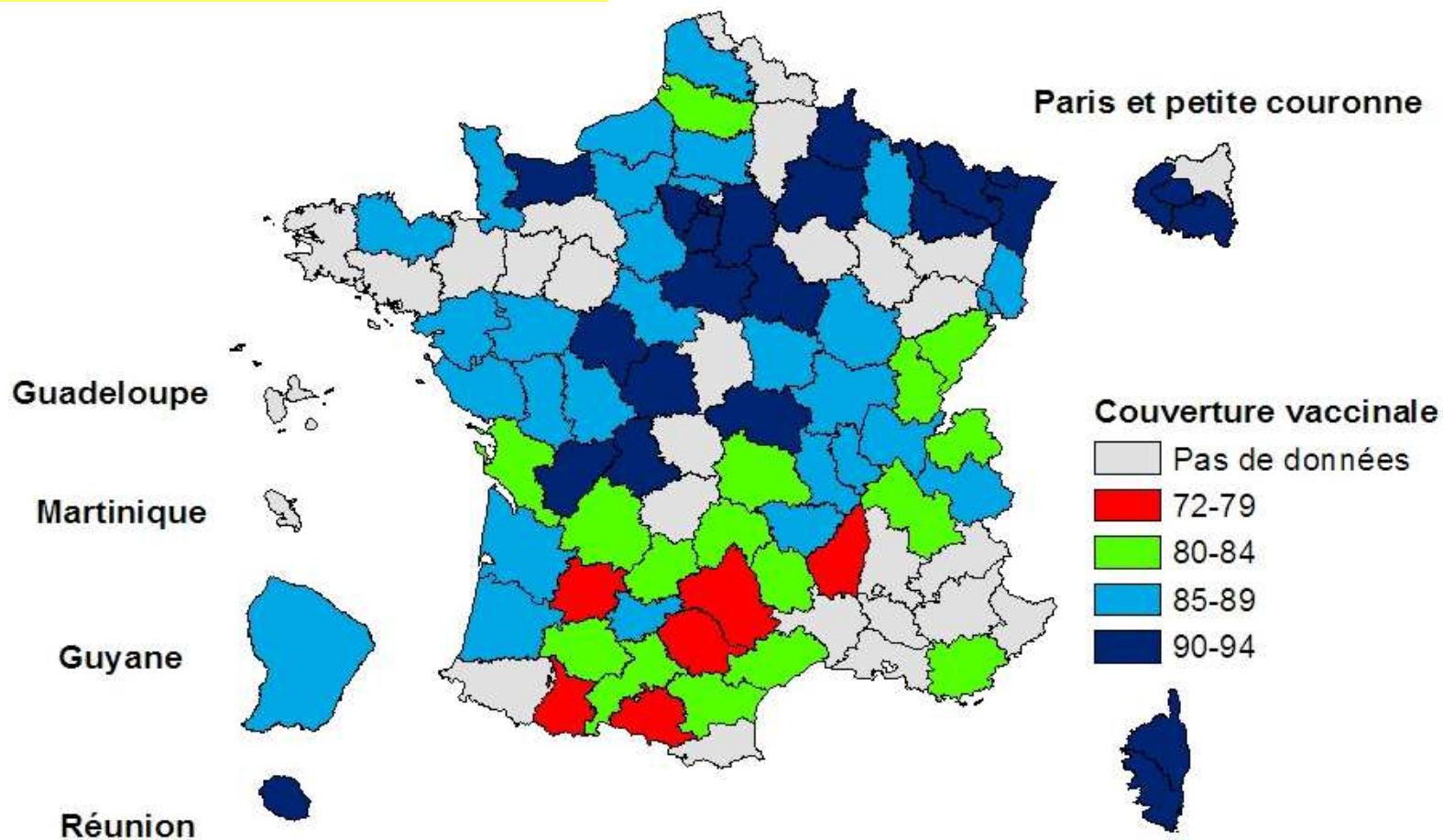
Source : Ramsay M. et al. The epidemiology of measles in England and Wales : rationale for the 1994 national vaccination campaign. Communicable Disease Report 1994;4:R141-6.

POUR SE PROTÉGER...

- Niveau de Couverture Vaccinale (CV) ?
- $\geq 95 \%$

COUVERTURE VACCINALE ROUGEOLE-OREILLONS-RUBÉOLE À L'ÂGE DE 24 MOIS, FRANCE, 2005

CV nationale : 87 %



Données DREES , InVS (provisoires)

ROUGEOLE.O.R. : RECOMMANDATIONS VACCINALES EN FRANCE CHEZ L'ENFANT

- 12 mois (9 mois si vie en collectivité) : **1 dose**
- 13-24 mois : **2^{ème} dose**
- Rattrapage si
 - Nés depuis 1992 et > 24 mois: **devraient avoir reçu 2 doses**
 - Né entre 1980 et 1991 : **1 dose** en l'absence de vaccination antérieure

ROUGEOLE.O.R. : RECOMMANDATIONS VACCINALES EN FRANCE CHEZ L'ADULTE

- Né ≤ 1980 :
 - **Voyageurs** non vaccinés et sans antécédent de rougeole
 - **Professionnels de santé non vaccinés**, sans antécédent de rougeole et dont la sérologie est négative
 - **En situation de cas groupés**, personnes non vaccinées et sans antécédent de rougeole jusqu'à l'âge de 44 ans
- Militaires à l'incorporation
 - 2^{ème} dose si une dose dans l'enfance
 - 1 seule dose en l'absence de vaccination antérieure

AUTOUR D'UN CAS CONTACT

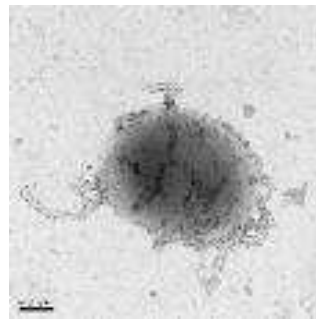
- **Pour les sujets non immuns**
- **Dans les 72 heures après le contagage**
- **Vaccin monovalent éventuel pour les nourrissons entre 6 et 8 mois**
- **Concerne les contacts proches : famille, domicile, crèche...**
- **Ig polyvalentes : IV, en hospitalisation, dans les 6 jours :**
 - **Femme enceinte non immune**
 - **Sujet immuno-déprimé**
 - **< 6 mois si mère a une rougeole**
 - **5 à 11 mois, si non vaccinés en post-exposition**

Rouvax*, RORVax*, Priorix*, MMRVaxPro*

- **Vaccin vivant atténué**
- Fièvre, éruption : 5-10 % (convulsions fébriles)
- Contre-indications :
 - Allergie néomycine ou autre constituant
 - Déficit immunité cellulaire
 - Déconseillé pendant la grossesse
 - Allergie à l'œuf : prudence
- Grossesse à éviter dans les 3 mois suivants



LA COQUELUCHE



COQUELUCHE

Bordetella pertussis



- Maladie pulmonaire très contagieuse
- Typiquement : toux quinteuse, « chant du coq » et/ou vomissements après la toux
- Chez les enfants et adultes, symptômes moins graves de toux prolongée sans « chant du coq »

MORTALITÉ DUE À *BORDETELLA PERTUSSIS* CHEZ L'ENFANT

- Mortalité par infection bactérienne communautaire en réanimation pédiatrique :
 - Pneumocoque 28 %
 - Méningocoque 24 %
 - *B. pertussis* 13 %
 - Purpura fulminans 10 %
- *B. pertussis* : 1^{ère} cause chez les enfants < 2 mois

COQUELUCHE



- Les adolescents et adultes sont la source de contamination pour les petits enfants
- La protection apportée par la maladie naturelle et la vaccination de l'enfance s'estompe au fil du temps : < 10 ans

COQUELUCHE

RECOMMANDATIONS VACCINALES 2008

Vaccin coquelucheux acellulaire (depuis 2006)

- Primovaccination à 2, 3 et 4 mois
- 1^{er} rappel à 16-18 mois
- 2^e rappel à 11-13 ans

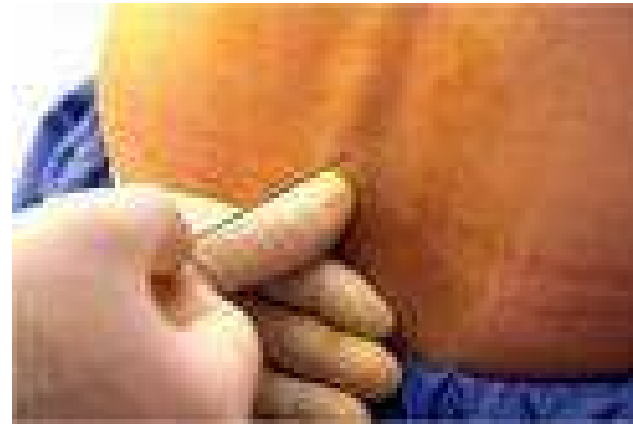
Coqueluche

Recommandations vaccinales 2008

- Une seule dose de vaccin dTCaPolio chez l'adulte...
- Adultes 26-28 ans, au moment du rappel décennal
- « *Cocooning* »
- Pour tous professionnels au contact d'enfants < 6 mois
- Pour tous professionnels soignants incluant :
 - personnels des EHPAD
 - élèves des écoles paramédicales et médicales au moment d'un rappel décennal

LES RECOMMANDATIONS SONT-ELLES APPLIQUÉES ?

- **Chez l'enfant, en 2004 :**
 - À 24 mois, CV 98 % pour 3 doses et 90 % pour 4 doses
 - En 3^{ème}, 57,4 % avaient reçu la dose recommandée à 11-13 ans
- **Chez l'adulte en particulier les futurs parents**
 - Peu (pas) de méthodes d'évaluation systématique
 - Enquête 2005-2006 auprès de parents d'enfants < 1 an malades : sur 200 parents....
 - Aucun n'était vacciné !



PNEUMOCOQUE

PNEUMOCOQUE

- **Pays industrialisés : première cause de méningites bactériennes enfants < 2 ans**
- **Pneumonie à Pneumocoque : une des premières causes de décès chez l'enfant dans PVD**
- **Âges extrêmes de la vie +++**
- **Autres terrains à risque : splénectomisés, drépanocytaires, VIH +**
- **Résistance aux ATB croissante**

Grande diversité antigénique de la bactérie : 89 sérotypes identifiés

DEUX VACCINS

**Diminution des hospitalisations pour PNP enfants < 2 ans
Baisse du portage chez les enfants : diminue le risque d'exposition chez les non vaccinés**

PNEUMOCOQUE ENFANT

VACCIN POLYOSIDIQUE CONJUGUE

- Depuis 2001
- 7 sérotypes (couvre théoriquement 77 % des méningites, 84 % bactériémies, 80 % otites) : Prévenar*
- Immunogène dès l'âge de 2 mois

RECOMMANDATIONS VACCINALES

AVANT 2 ANS

3 injections à 1 mois d'intervalle, dont la première avant 2 mois
Rappel entre 12 et 15 mois

DE 24 A 59 MOIS, si

- ✓ Asplénie fonctionnelle ou splénectomie
- ✓ VIH et autres déficits immunitaires
- ✓ Cardiopathie congénitale, insuffisance cardiaque
- ✓ Pneumopathie chronique
- ✓ Brèche ostéoméningée
- ✓ Diabète
- ✓ Porteurs d'implants cochléaires

PNEUMOCOQUE ADULTE

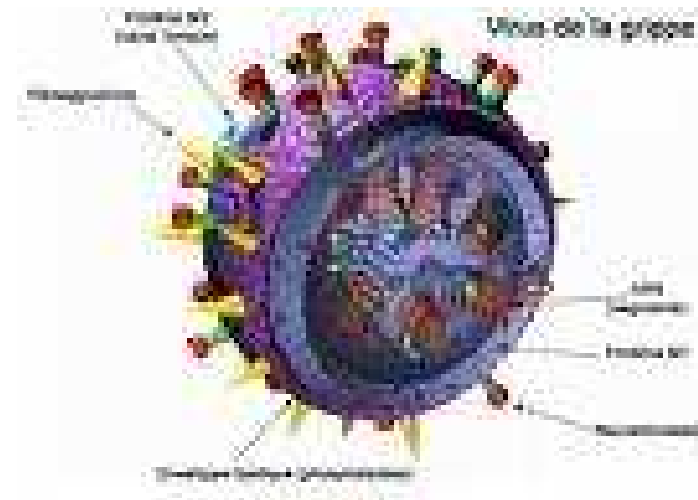
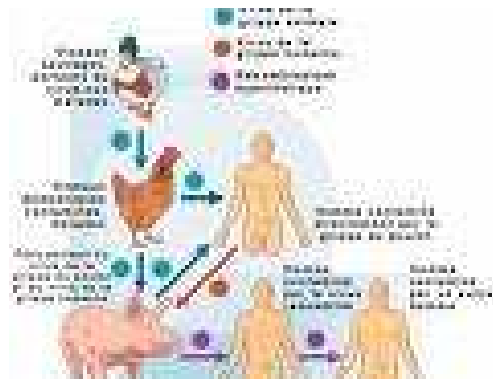
VACCIN POLYOSIDIQUE NON CONJUGUE

- Pneumo23*: 23 sérotypes
- Immunogène après 2 ans
- Injection unique
- Tous les 5 ans (3 ans chez immunodéprimés et aspléniques)

INDICATIONS POUR PERSONNES > 5 ANS

- ✓ Splénectomie
- ✓ Drépanocytaires homozygotes
- ✓ Syndrome néphrotique
- ✓ Insuffisance respiratoire, cardiaque
- ✓ Alcoolique, hépatopathie chronique
- ✓ Antécédent d'infection pulmonaire ou invasive à pneumocoque

Avant splénectomie : au moins 15 jours



LA GRIPPE SAISONNIERE

LA GRIPPE

- **3 types de virus : A, B, C (A : le plus virulent et le plus épidémiogène)**
- **Nouveaux variants (glissement, cassure)**
- **Létalité peut-être élevée aux âges extrêmes, ou sur terrain fragile**
- **Vaccin inactivé cultivé sur œufs**
- **Souches annuelles choisies selon données épidémiologiques**
- **Vaccins vivants par voie nasale en cours d'AMM**

LA GRIPPE : RECOMMANDATIONS VACCINALES

- 65 ans et plus
- Affection broncho-pulmonaire chronique, cardiopathie congénitale, insuffisance cardiaque, néphropathie chronique, drépanocytose, diabète, déficit immunitaire cellulaire
- Personnes séjournant dans un établissement de santé de moyen ou long séjour
- Enfants et adolescents (6 mois à 18 ans) nécessitant un traitement prolongé par Aspirine
- vaccination de l'entourage des nourrissons < 6 mois avec FDR
- Professionnels de santé, personnel d'institutions spécialisées et tout professionnel en contact régulier avec sujets à risque,
- Personnel navigant, guides...

LA GRIPPE

- **Agrippal*, Fluarix*, Immugrip*, Influvac*, Mutagrip*, Vaccigrip**
- **Possible dès l'âge de 6 mois**
- **Une injection annuelle**
- **Contre-indiqué en cas d'allergie à l'oeuf**



A SUIVRE ...

