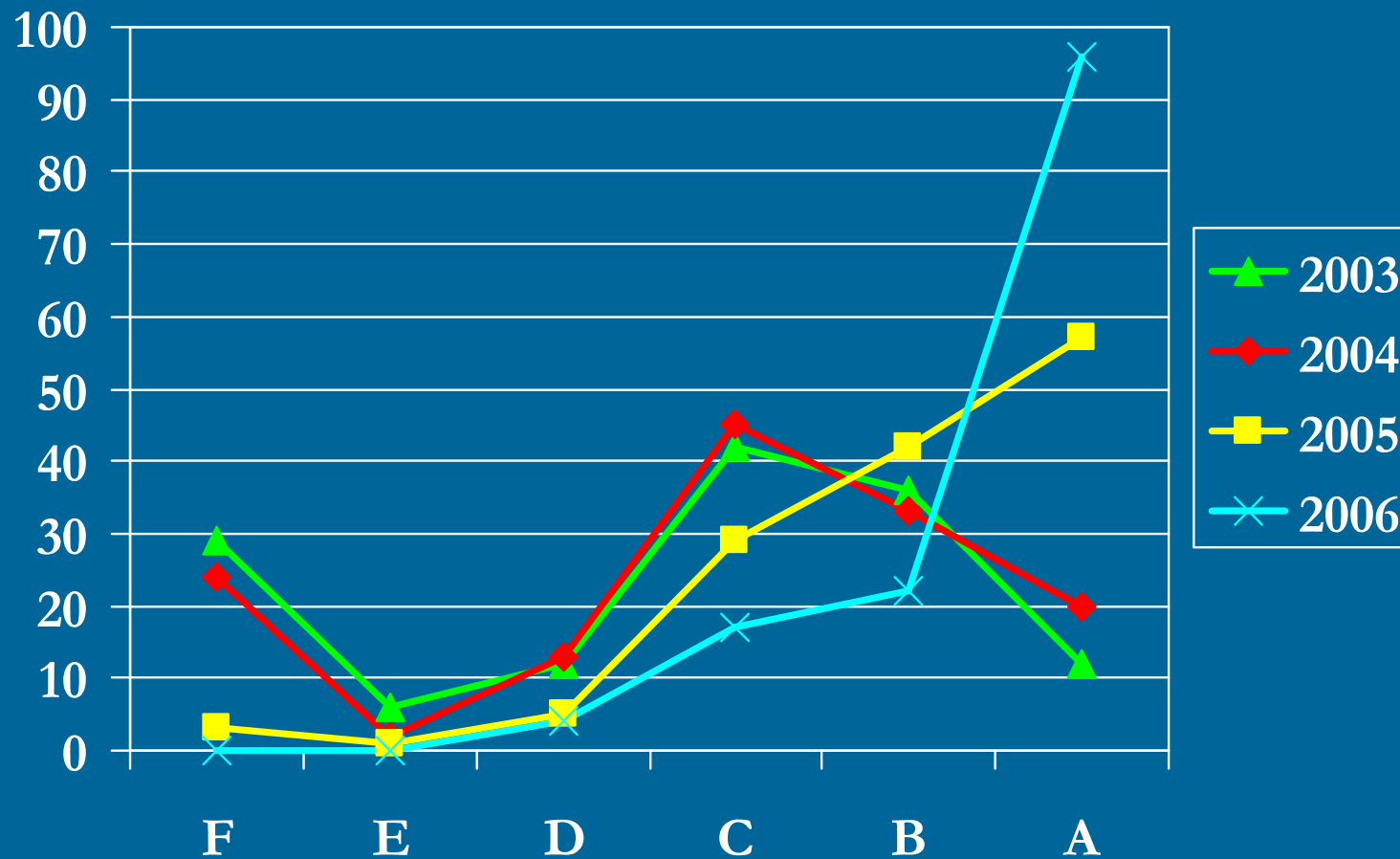

Tableau de bord des infections nosocomiales

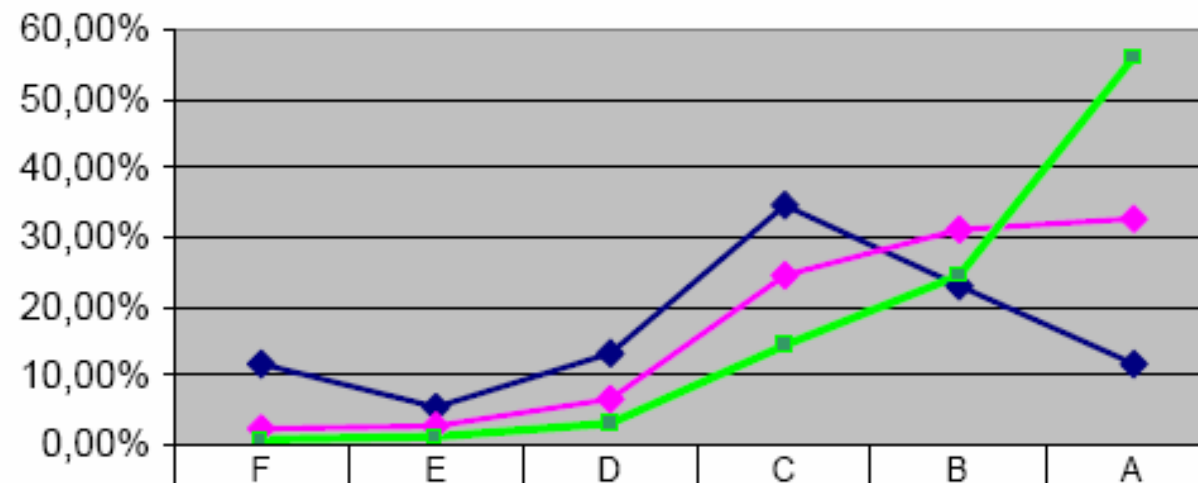
Résultats 2004-2006

Évolution ICALIN en Midi-Pyrénées



Évolution nationale ICALIN

Résultats nationaux 2004-2005-2006

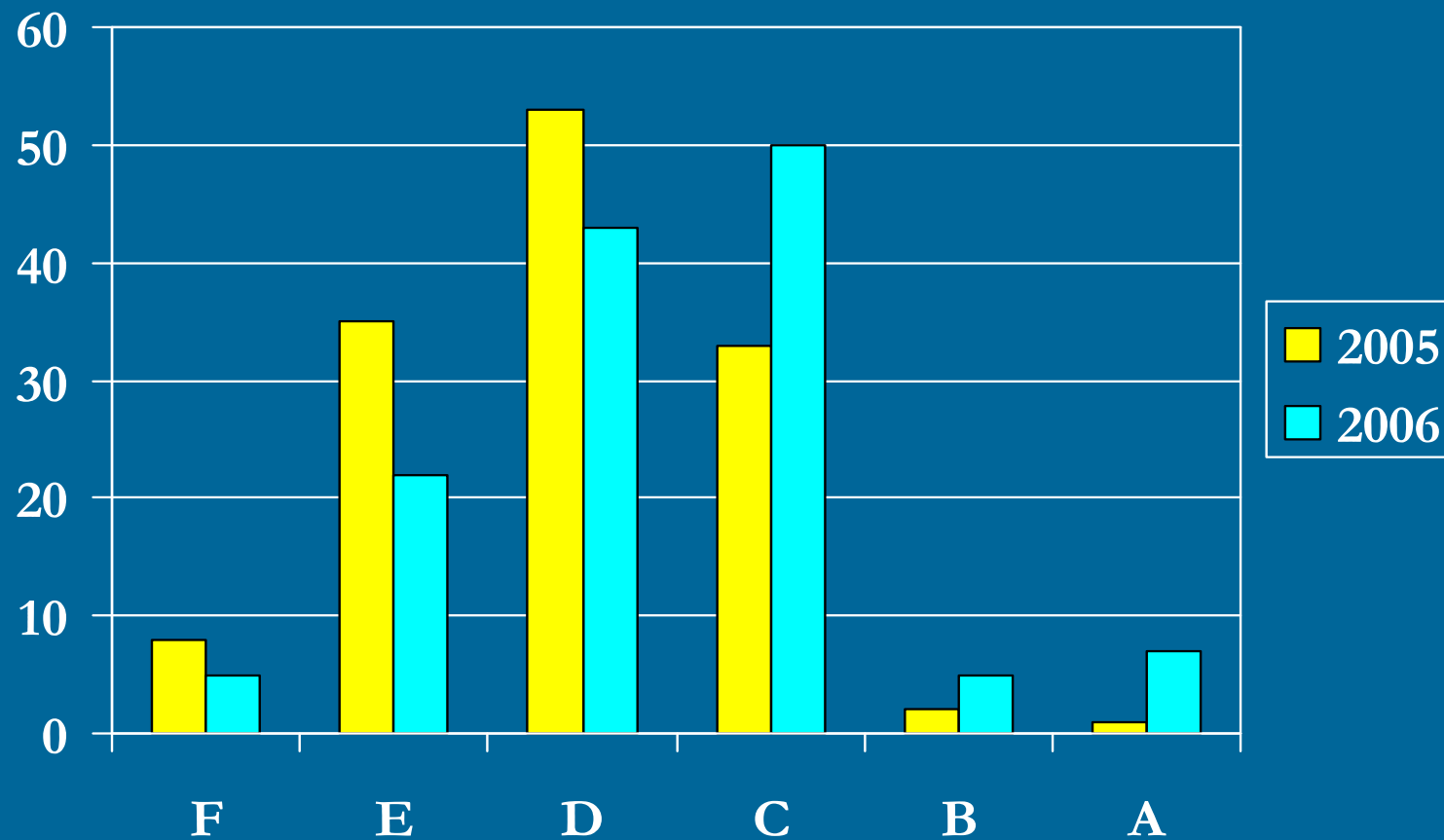


◆ BIL 2004	11,82%	5,53%	13,17%	34,84%	23,06%	11,57%
◆ BIL 2005	2,42%	2,82%	6,49%	24,63%	31,09%	32,55%
◆ BIL 2006	0,92%	1,03%	3,09%	14,33%	24,54%	56,08%

ICSHA 2005-2006

REGION	% d'objectif atteint 2005	% d'objectif atteint 2006	progression
Poitou-Charentes	11,8	24,1	+ 104,2 %
Guadeloupe	26,6	43,2	+ 62,4 %
Midi-Pyrénées	24,6	36,5	+ 48,4 %
Aquitaine	26,3	38,2	+ 45,2 %
Limousin	19,2	26,8	+ 39,6 %
Guyane	25,4	31,1	+ 22,4 %
Martinique	30,2	34,6	+ 14,6 %
Total CCLIN SO	22,7	34,1	+ 50,2 %
Total National	32,4	45,9	+ 41,7 %

Évolution ICSHA en Midi-Pyrénées



SURVISO

	2005	2006
Midi-Pyrénées (50 ETS concernés)	31 (62 %)	39 (78 %)
CCLIN SO (182 ETS concernés)	100 (56 %)	126 (69 %)
National (1121 ETS concernés)	669 (60 %)	788 (72 %)

ICATB

MODALITES DE CALCUL ET DE CLASSEMENT DE L'INDICE COMPOSITE DU BON USAGE DES ANTIBIOTIQUES (ICATB 2006)

**Tableau n°1 : Pondération des items de l'ICATB 2006
par fonctions et sous-fonctions**

N1	N2	N3	Items	N1	N2	N3	Items	
O	ICATB1		Existence d'une « commission antibiotiques » ⁽¹⁾	20	4	4	4	
M	ICATB2-Référent antibiotiques		Existence d'un référent en antibiothérapie		8		4	4
	ICATB5-Système d'information		ICATB5a-Connexion informatique			3		1
			ICATB5b-Prescription du médicament informatisée ⁽²⁾					2
	ICATB6-Formation		Formation nouveaux prescripteurs				1	1
A	A1-Prévention ⁽⁴⁾	ICATB3	Protocoles relatifs aux antibiotiques ⁽³⁾		8		2	2
		ICATB4	ICATB4a-Liste d'antibiotiques disponibles					0,25
			ICATB4b-Liste d'antibiotiques à dispensation contrôlée				1	0,5
			ICATB4c-Contrôlée avec durée limitée					0,25
	A2-Surveillance	ICATB8	Surveillance de la consommation des antibiotiques				2,5	2,5
	A3-Evaluation	ICATB7	Evaluation de la prescription des antibiotiques			2,5	2,5	

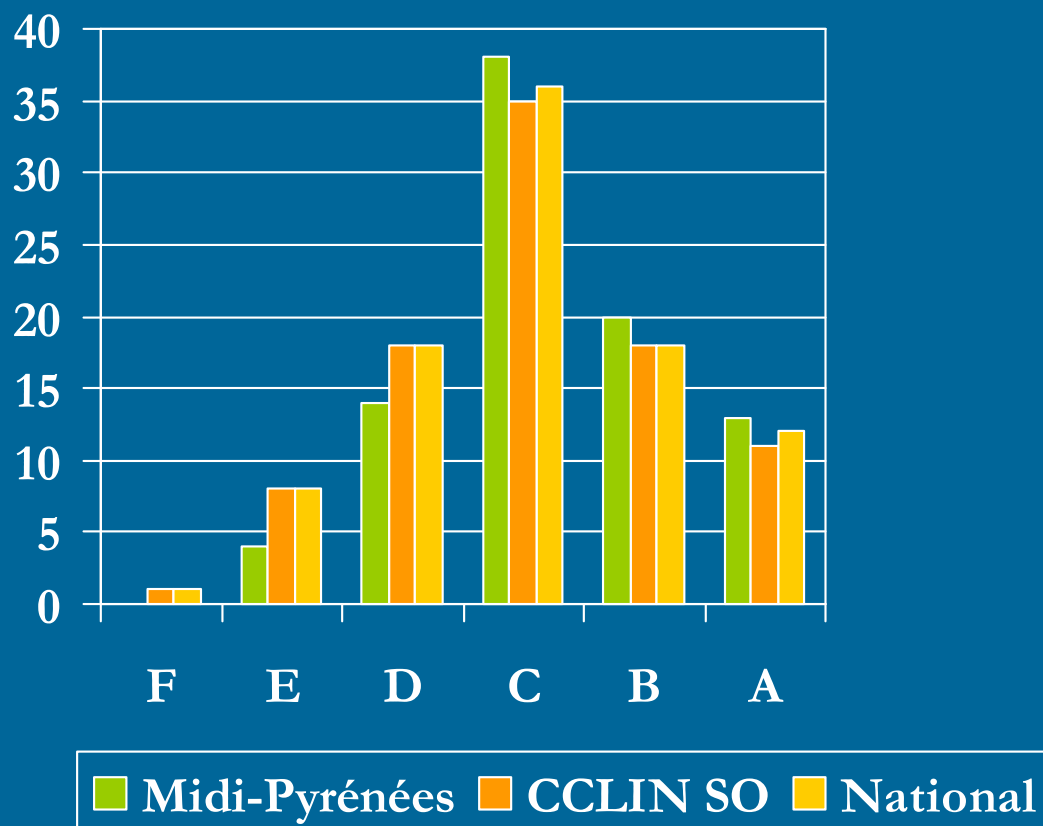
ICATB

- Commission ATB :
 - ≥ 3 réunions / an : 4 points
 - 2 réunions / an : 2 points
 - 1 réunion / an : 1 point
- Protocoles ATB :

Protocoles	Etablissements ...			
	Avec « chirurgie » et « urgence »	Sans « chirurgie »	Sans « urgences »	Sans « chirurgie » ni « urgence »
3a - Antibioprophylaxie	0.5		0.5	
3b - Antibiothérapie	1	1.5	1.5	2
3b aux urgences	0,5	0,5		
TOTAL	2	2	2	2

- Protocoles + liste d'ATB : - 25 % si pas de commission

ICATB



Organisation / 4

moyenne : 2

médiane : 1

Moyens / 8

moyenne : 4

médiane : 4

Actions / 8

moyenne : 4

médiane : 4

Un tiers des ETS déclarent une commission ATB mais 0 réunion

Score agrégé

- Calcul du score agrégé :
 - 40 % ICALIN
 - + 30 % ICSHA
 - + 20 % ICATB
 - + 10 % SURVISO

- = 100 %

