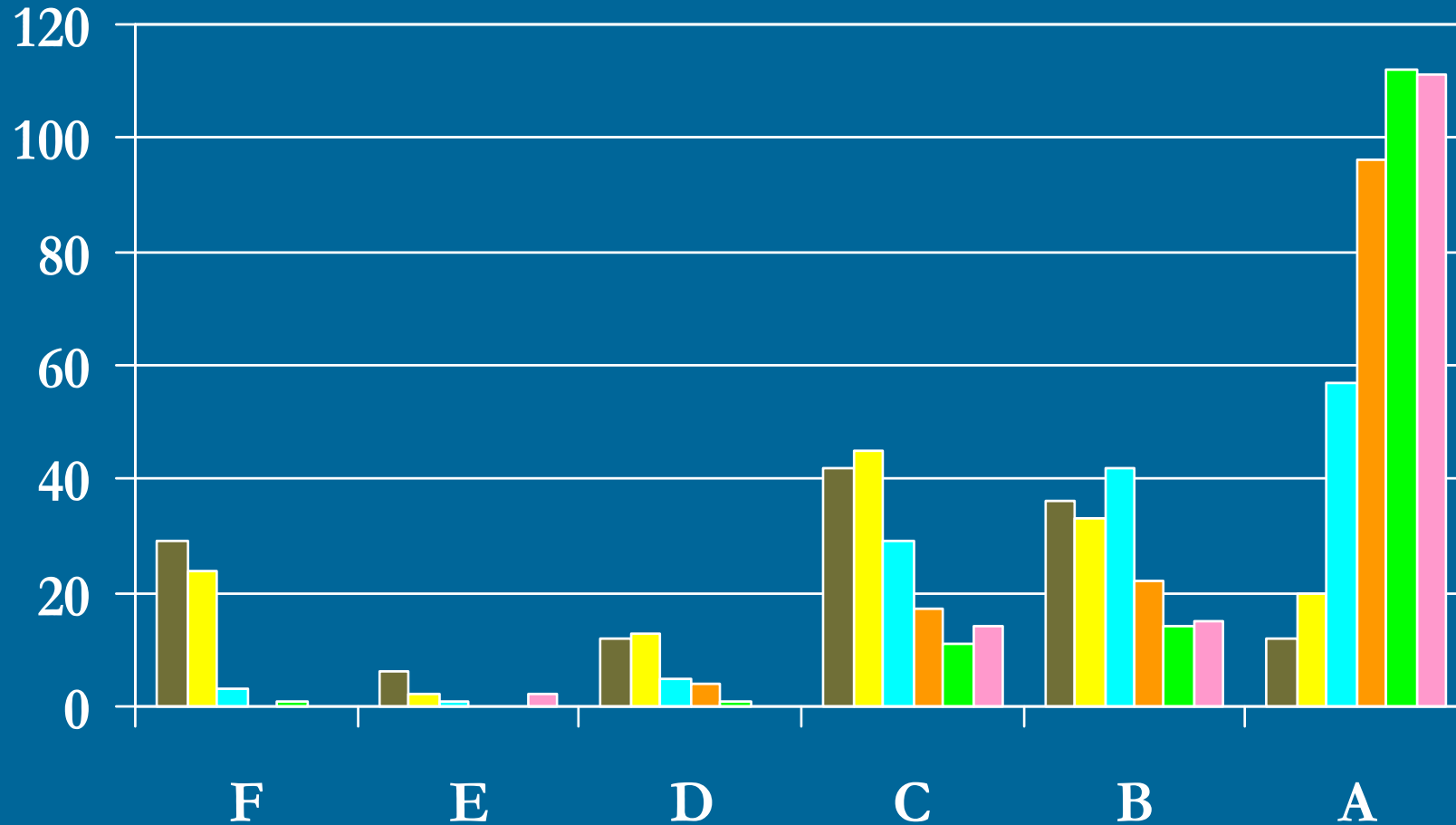

Tableau de bord des infections nosocomiales

Résultats 2008

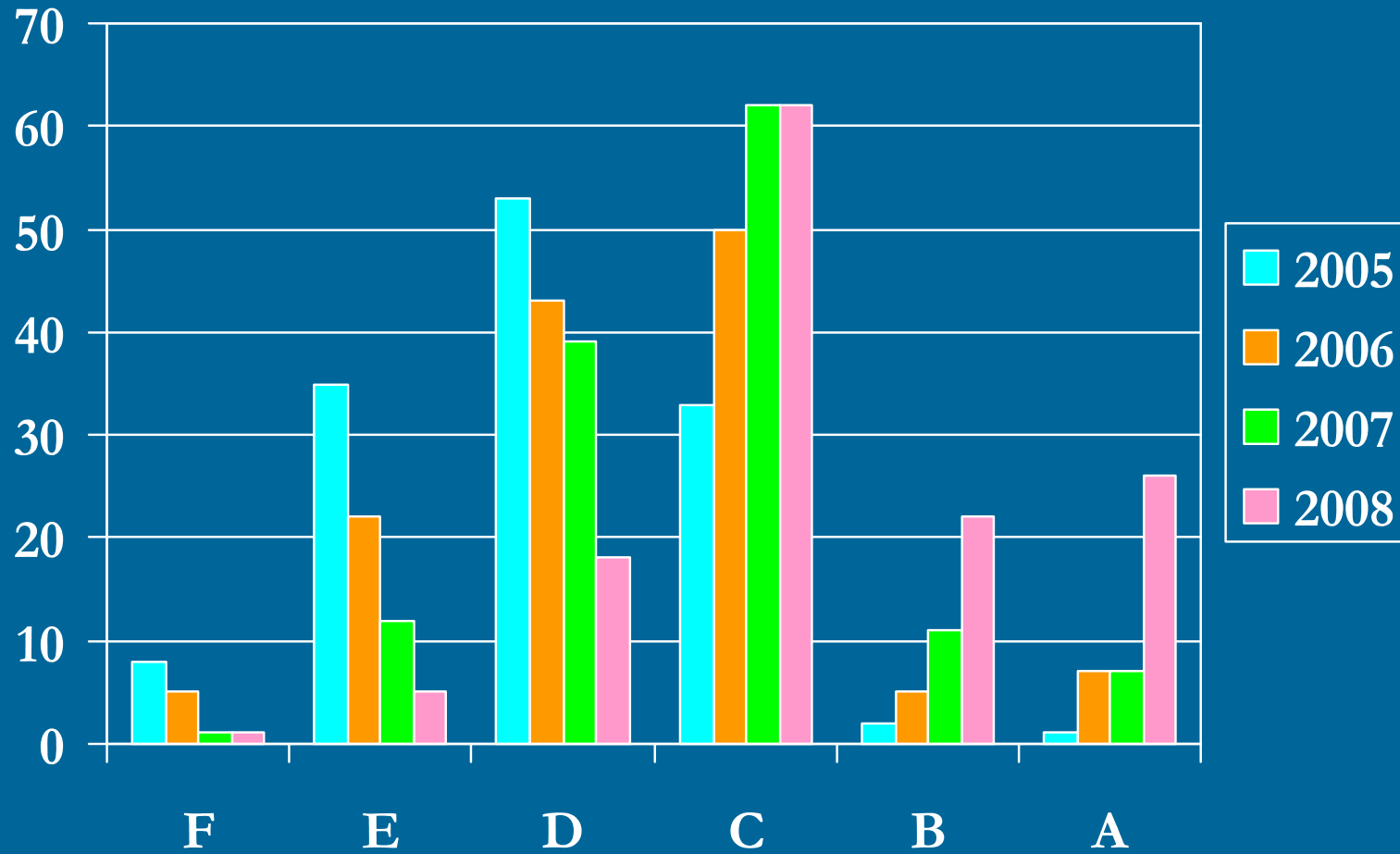
Évolution des indicateurs Midi-Pyrénées

ICALIN

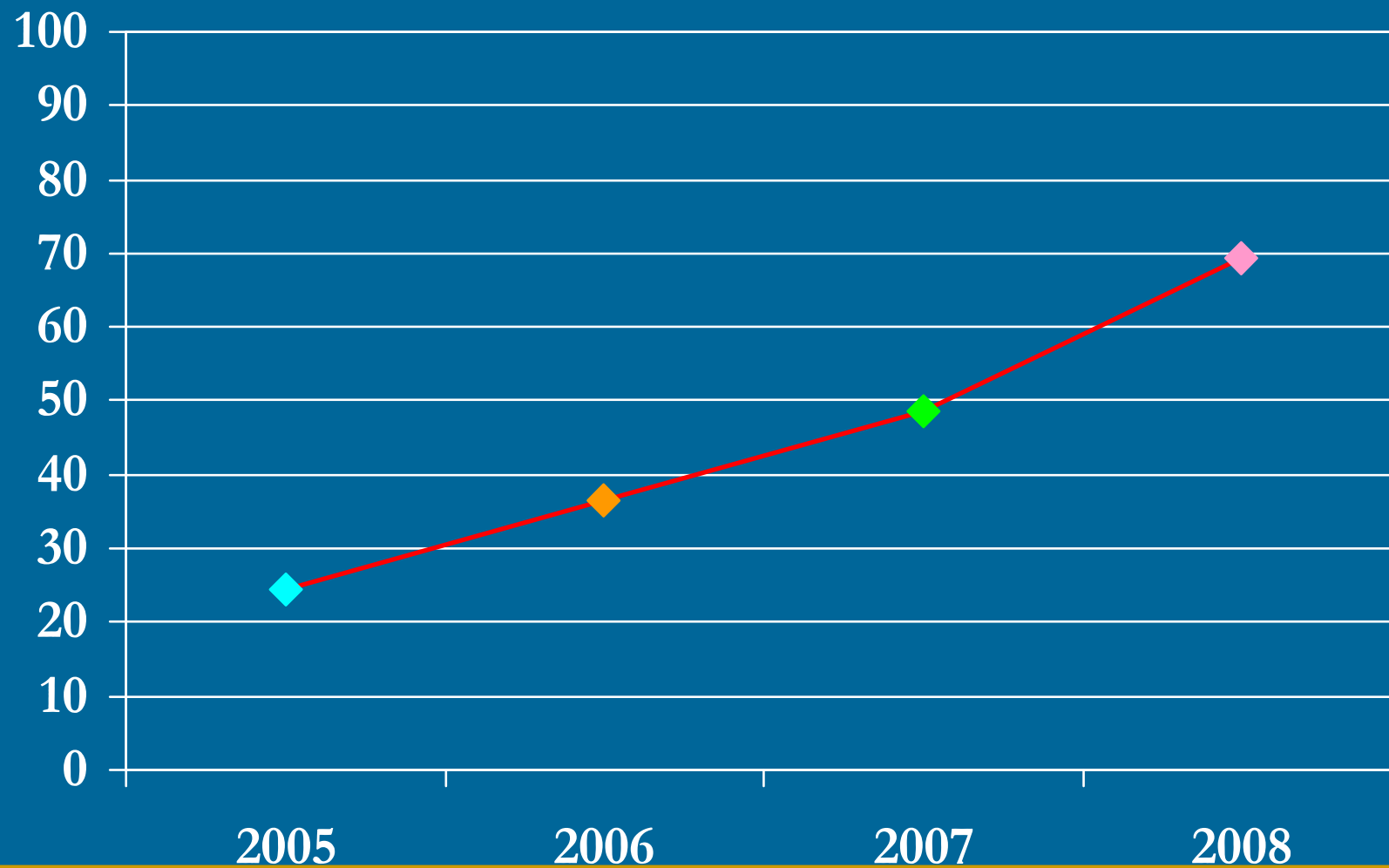


2003 2004 2005 2006 2007 2008

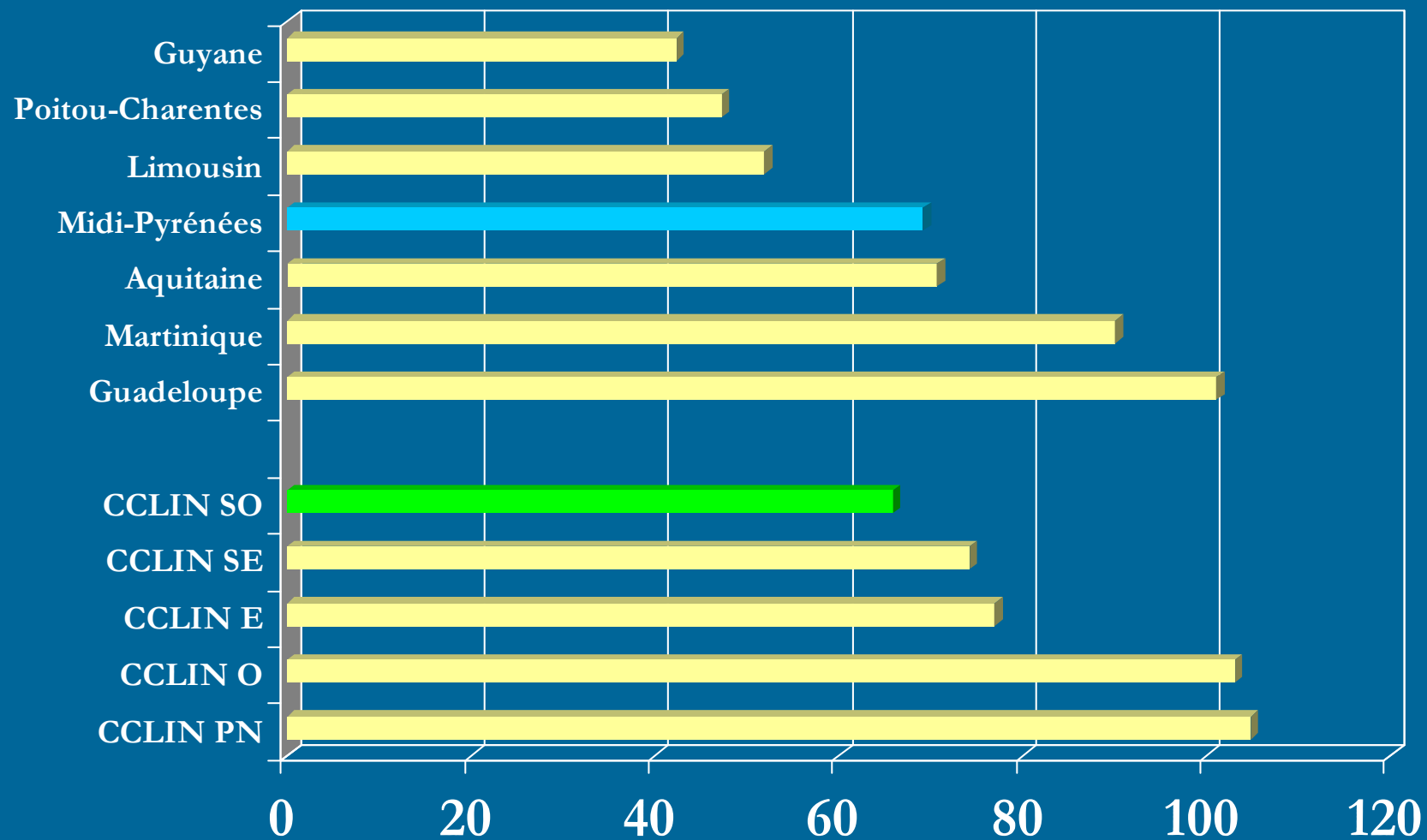
ICSHA



Évolution ICSHA (% d'OA)



ICSHA 2008 (% d'OA)



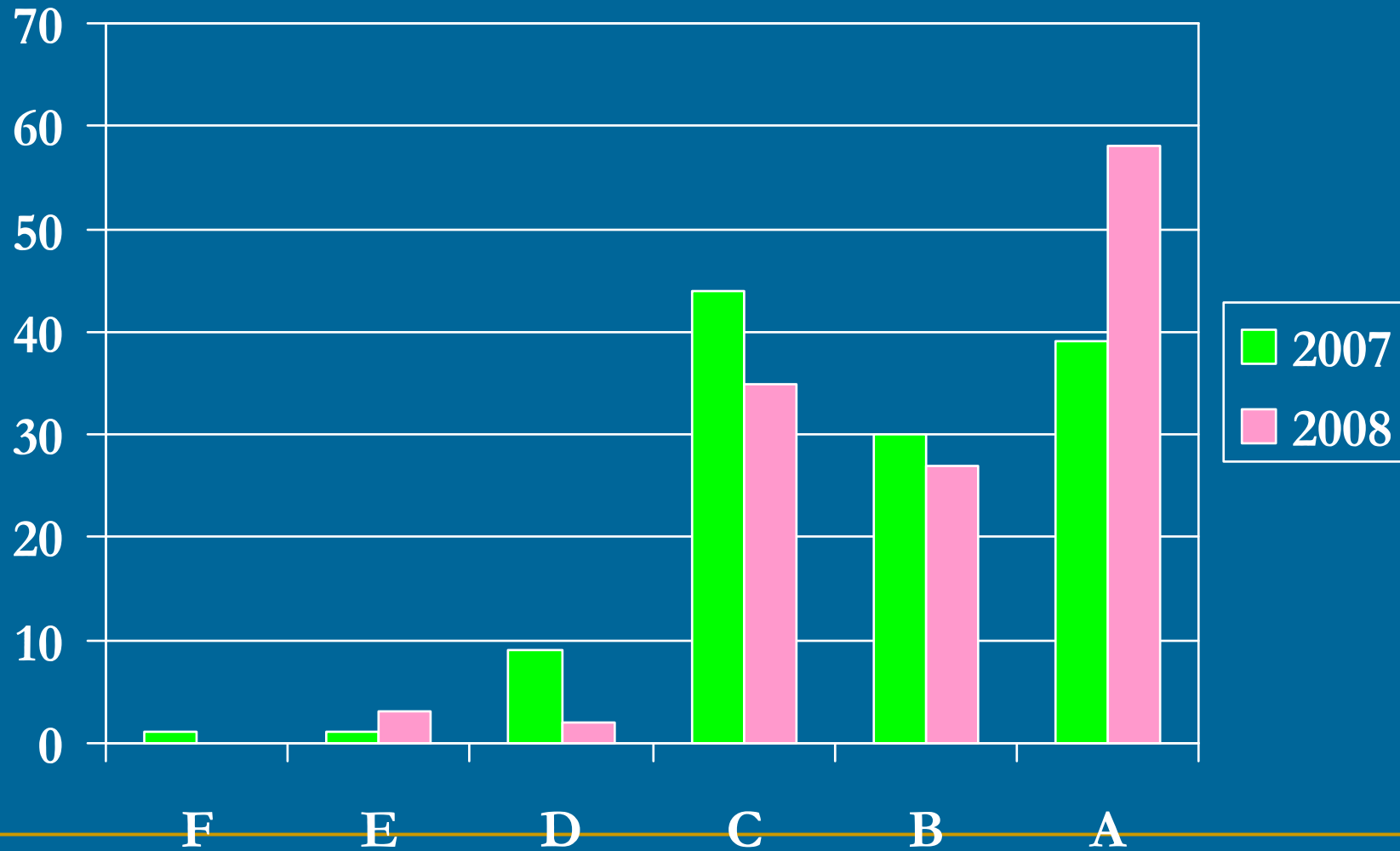
SURVISO

	SURVISO 2008				
REGIONS	Nb Etablissements	Oui	Non	N.C.	%
AUVERGNE	64	25	-	39	100,0
BASSE NORMANDIE	65	26	-	39	100,0
CENTRE	113	35	-	78	100,0
GUADELOUPE	24	7	-	17	100,0
LIMOUSIN	38	14	-	24	100,0
LORRAINE	104	38	-	66	100,0
MARTINIQUE	20	5	-	15	100,0
PAYS DE LA LOIRE	129	42	-	87	100,0
POITOU CHARENTES	68	28	-	40	100,0
REUNION	24	11	-	13	100,0
PROVENCE ALPES COTE D'AZUR	301	99	1	201	99,0
RHONE ALPES	273	91	1	181	98,9
AQUITAINE	166	66	1	99	98,5
LANGUEDOC ROUSSILLON	150	42	1	107	97,7
BRETAGNE	123	40	1	82	97,6
PICARDIE	75	23	1	51	95,8
ALSACE	86	22	1	63	95,7
NORD PAS DE CALAIS	151	65	3	83	95,6
MIDI PYRENEES	142	47	3	92	94,0
BOURGOGNE	97	30	2	65	93,8
ILE DE FRANCE	396	180	13	203	93,3
HAUTE NORMANDIE	68	25	2	41	92,6
CHAMPAGNE ARDENNE	53	24	3	26	88,9
CORSE	23	8	1	14	88,9
FRANCHE COMTE	50	14	2	34	87,5
GUYANE	9	3	2	4	60,0
Total NATIONAL	2 812	1 010	38	1 764	96,4

SURVISO

REGIONS	Nb services surveillant les ISO	Nb total services	%
MIDI PYRENEES	195	256	76,2
LIMOUSIN	52	69	75,4
AQUITAINE	230	344	66,9
POITOU CHARENTES	104	159	65,4
MARTINIQUE	19	30	63,3
GUADELOUPE	15	38	39,5
GUYANE	5	28	17,9
Total CCLIN SO	620	924	67,1
Total CCLIN PN	1 195	1 752	68,2
Total CCLIN Est	494	731	67,6
Total CCLIN SE	1 000	1 581	63,3
Total CCLIN Ouest	466	778	59,9
Total NATIONAL	3 775	5 766	65,5

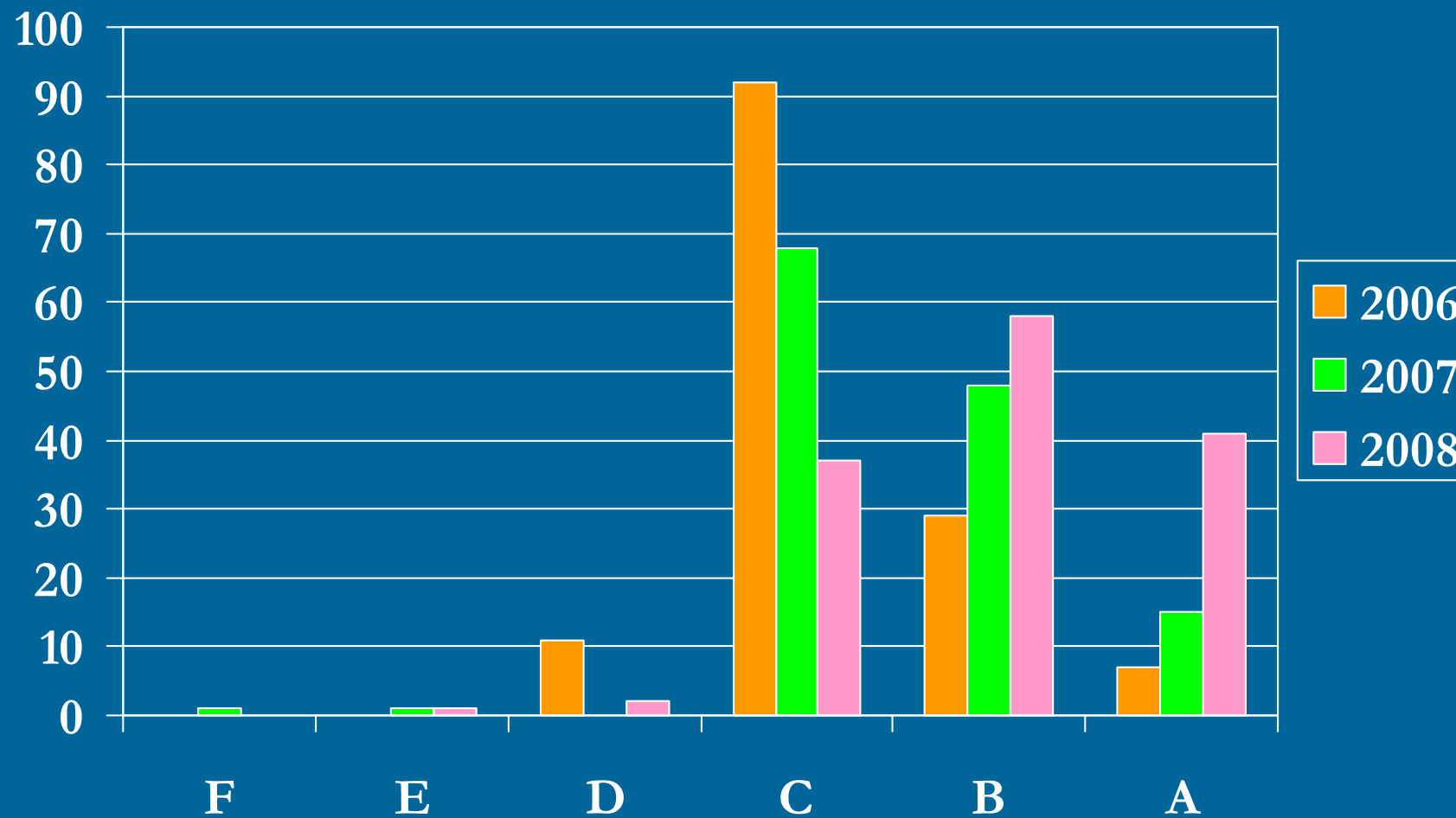
ICATB



ICATB

	Classement ICATB 2008 (Nb et %)								
REGIONS	A	B	C	D	E	F	N.C.	Total	
PROVENCE ALPES COTE D'AZUR	155 (51,5)	54 (17,9)	44 (14,6)	8 (2,7)	-	-	40 (13,3)	301 (100,0)	
AQUITAINE	78 (47,0)	45 (27,1)	27 (16,3)	6 (3,6)	1 (0,6)	-	9 (5,4)	166 (100,0)	
ILE DE FRANCE	178 (44,9)	82 (20,7)	85 (21,5)	21 (5,3)	6 (1,5)	-	24 (6,1)	396 (100,0)	
LANGUEDOC ROUSSILLON	65 (43,3)	39 (26,0)	31 (20,7)	2 (1,3)	1 (0,7)	-	12 (8,0)	150 (100,0)	
NORD PAS DE CALAIS	62 (41,1)	38 (25,2)	22 (14,6)	4 (2,6)	3 (2,0)	2 (1,3)	20 (13,2)	151 (100,0)	
MIDI PYRENEES	58 (40,8)	27 (19,0)	35 (24,6)	2 (1,4)	3 (2,1)	-	17 (12,0)	142 (100,0)	
LORRAINE	41 (39,4)	33 (31,7)	20 (19,2)	4 (3,8)	-	-	6 (5,8)	104 (100,0)	
PAYS DE LA LOIRE	48 (37,2)	36 (27,9)	20 (15,5)	9 (7,0)	5 (3,9)	-	11 (8,5)	129 (100,0)	
LIMOUSIN	14 (36,8)	13 (34,2)	7 (18,4)	-	-	-	4 (10,5)	38 (100,0)	
POITOU CHARENTES	24 (35,3)	22 (32,4)	14 (20,6)	1 (1,5)	-	-	7 (10,3)	68 (100,0)	
ALSACE	30 (34,9)	34 (39,5)	10 (11,6)	5 (5,8)	-	-	7 (8,1)	86 (100,0)	
AUVERGNE	22 (34,4)	15 (23,4)	15 (23,4)	6 (9,4)	1 (1,6)	-	5 (7,8)	64 (100,0)	
CENTRE	38 (33,6)	32 (28,3)	24 (21,2)	4 (3,5)	1 (0,9)	-	14 (12,4)	113 (100,0)	
BRETAGNE	41 (33,3)	36 (29,3)	33 (26,8)	3 (2,4)	-	-	10 (8,1)	123 (100,0)	
BASSE NORMANDIE	21 (32,3)	20 (30,8)	12 (18,5)	4 (6,2)	-	-	8 (12,3)	65 (100,0)	
FRANCHE COMTE	16 (32,0)	11 (22,0)	9 (18,0)	5 (10,0)	1 (2,0)	-	8 (16,0)	50 (100,0)	
RHONE ALPES	85 (31,1)	74 (27,1)	74 (27,1)	12 (4,4)	3 (1,1)	-	25 (9,2)	273 (100,0)	
PICARDIE	23 (30,7)	21 (28,0)	23 (30,7)	2 (2,7)	1 (1,3)	-	5 (6,7)	75 (100,0)	
CHAMPAGNE ARDENNE	15 (28,3)	13 (24,5)	18 (34,0)	2 (3,8)	1 (1,9)	-	4 (7,5)	53 (100,0)	
HAUTE NORMANDIE	19 (27,9)	23 (33,8)	18 (26,5)	2 (2,9)	1 (1,5)	-	5 (7,4)	68 (100,0)	
CORSE	6 (26,1)	4 (17,4)	6 (26,1)	3 (13,0)	1 (4,3)	-	3 (13,0)	23 (100,0)	
BOURGOGNE	25 (25,8)	19 (19,6)	36 (37,1)	8 (8,2)	3 (3,1)	-	6 (6,2)	97 (100,0)	
MARTINIQUE	5 (25,0)	7 (35,0)	4 (20,0)	-	-	-	4 (20,0)	20 (100,0)	
REUNION	6 (25,0)	7 (29,2)	4 (16,7)	2 (8,3)	-	-	5 (20,8)	24 (100,0)	
GUADELOUPE	4 (16,7)	5 (20,8)	9 (37,5)	5 (20,8)	-	-	1 (4,2)	24 (100,0)	
GUYANE	-	2 (22,2)	2 (22,2)	2 (22,2)	-	1 (11,1)	2 (22,2)	9 (100,0)	
Total NATIONAL	1079 (38,4)	712 (25,3)	602 (21,4)	122 (4,3)	32 (1,1)	3 (0,1)	262 (9,3)	2812 (100,0)	

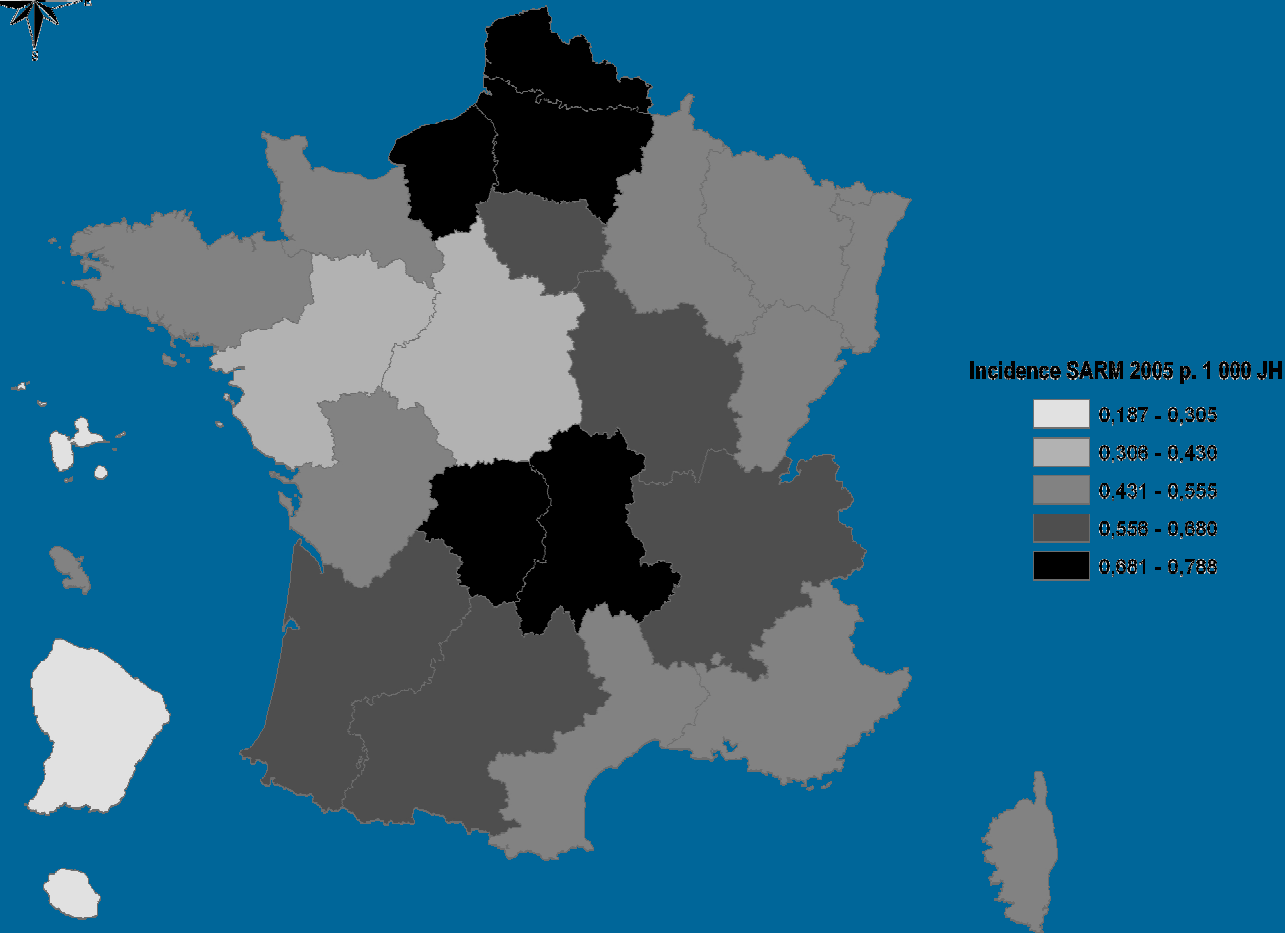
Score agrégé



Indice SARM

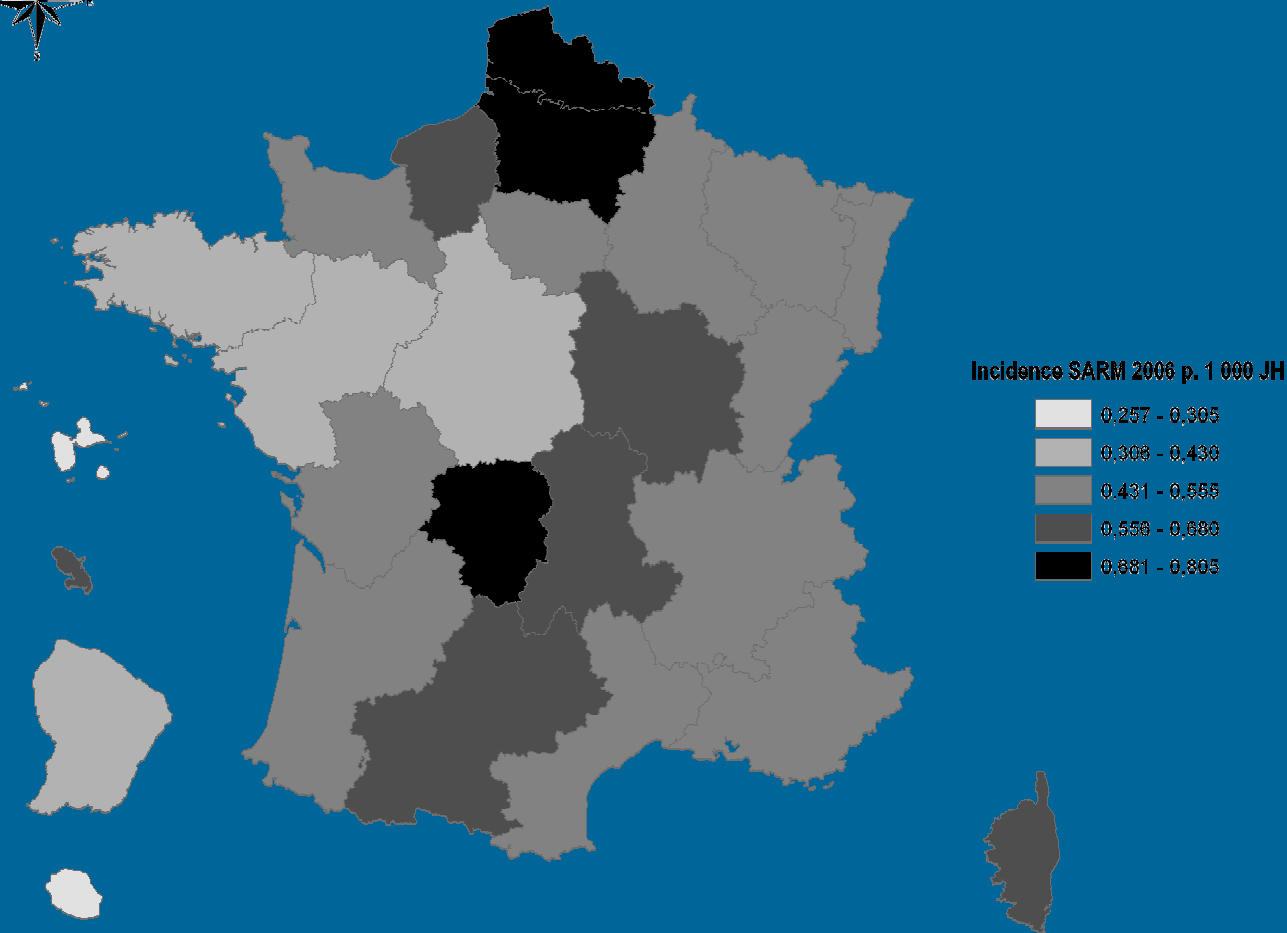
REGIONS	Indicateur SARM 2008		
	Minimum	Médiane	Maximum
GUADELOUPE	0,01	0,05	0,42
PAYS DE LA LOIRE	0,03	0,22	0,78
REUNION	0,08	0,22	0,46
BRETAGNE	0,01	0,29	1,04
CENTRE	0,01	0,31	0,82
RHONE ALPES	0,04	0,35	1,49
PROVENCE ALPES COTE D'AZUR	0,03	0,36	1,41
AUVERGNE	0,12	0,38	1,48
BASSE NORMANDIE	0,14	0,38	0,93
LANGUEDOC ROUSSILLON	0,05	0,38	1,55
ALSACE	0,07	0,40	1,28
GUYANE	0,41	0,41	0,41
BOURGOGNE	0,07	0,42	1,21
CHAMPAGNE ARDENNE	0,06	0,43	0,83
AQUITAINE	0,02	0,44	1,55
FRANCHE COMTE	0,04	0,44	0,85
LORRAINE	0,07	0,46	1,57
NORD PAS DE CALAIS	0,03	0,47	2,77
ILE DE FRANCE	0,01	0,48	2,13
MARTINIQUE	0,34	0,51	0,63
POITOU CHARENTES	0,07	0,51	1,63
CORSE	0,32	0,53	1,06
HAUTE NORMANDIE	0,06	0,54	1,10
LIMOUSIN	0,16	0,60	1,29
MIDI PYRENEES	0,06	0,60	1,75
PICARDIE	0,12	0,62	1,73
Total NATIONAL	0,01	0,41	2,77

Résultats : Incidence moyenne des cas SARM par région, 2005



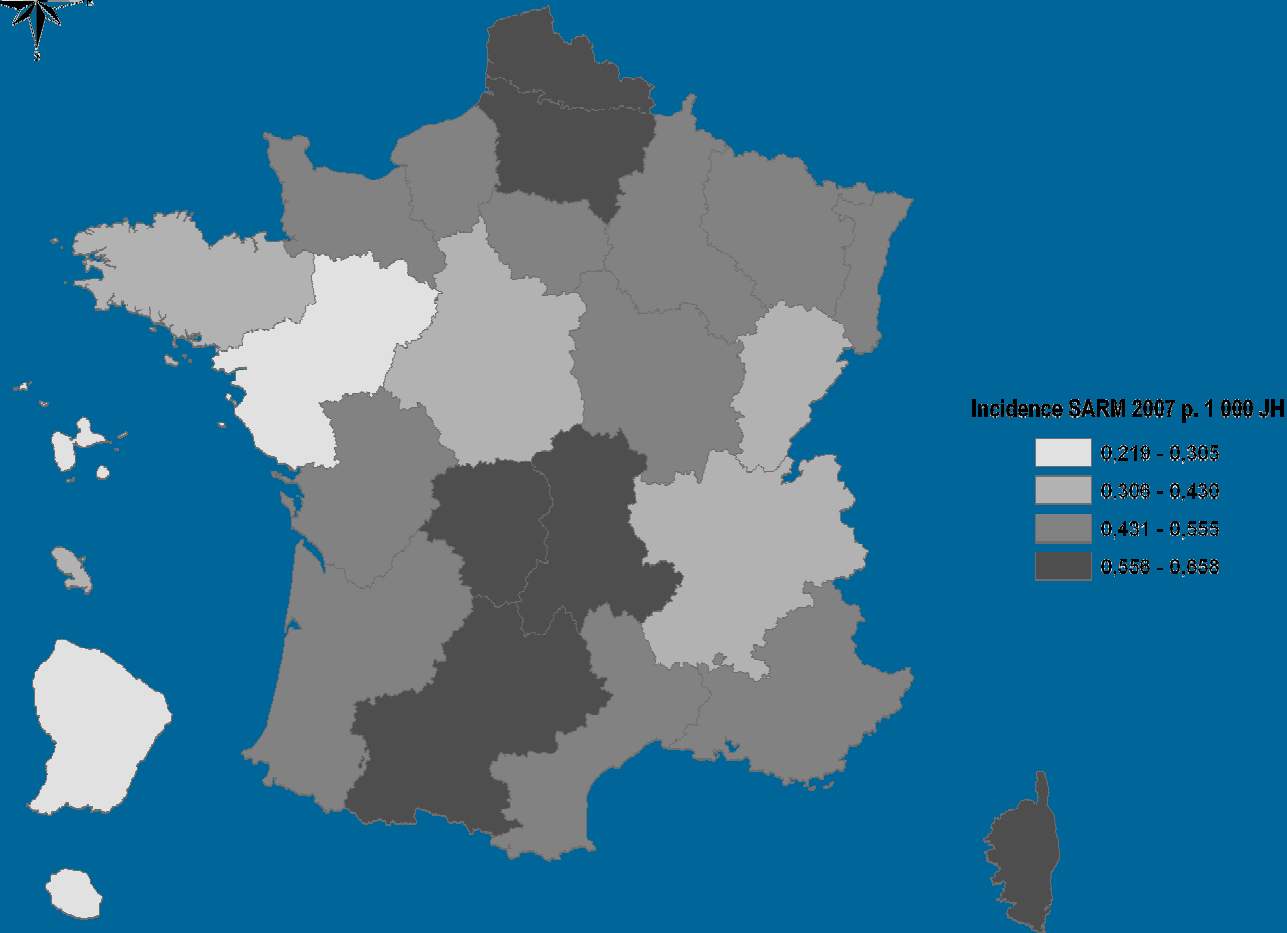
Note : échelles de couleur identiques d'une année à l'autre

Résultats : Incidence moyenne des cas SARM par région, 2006



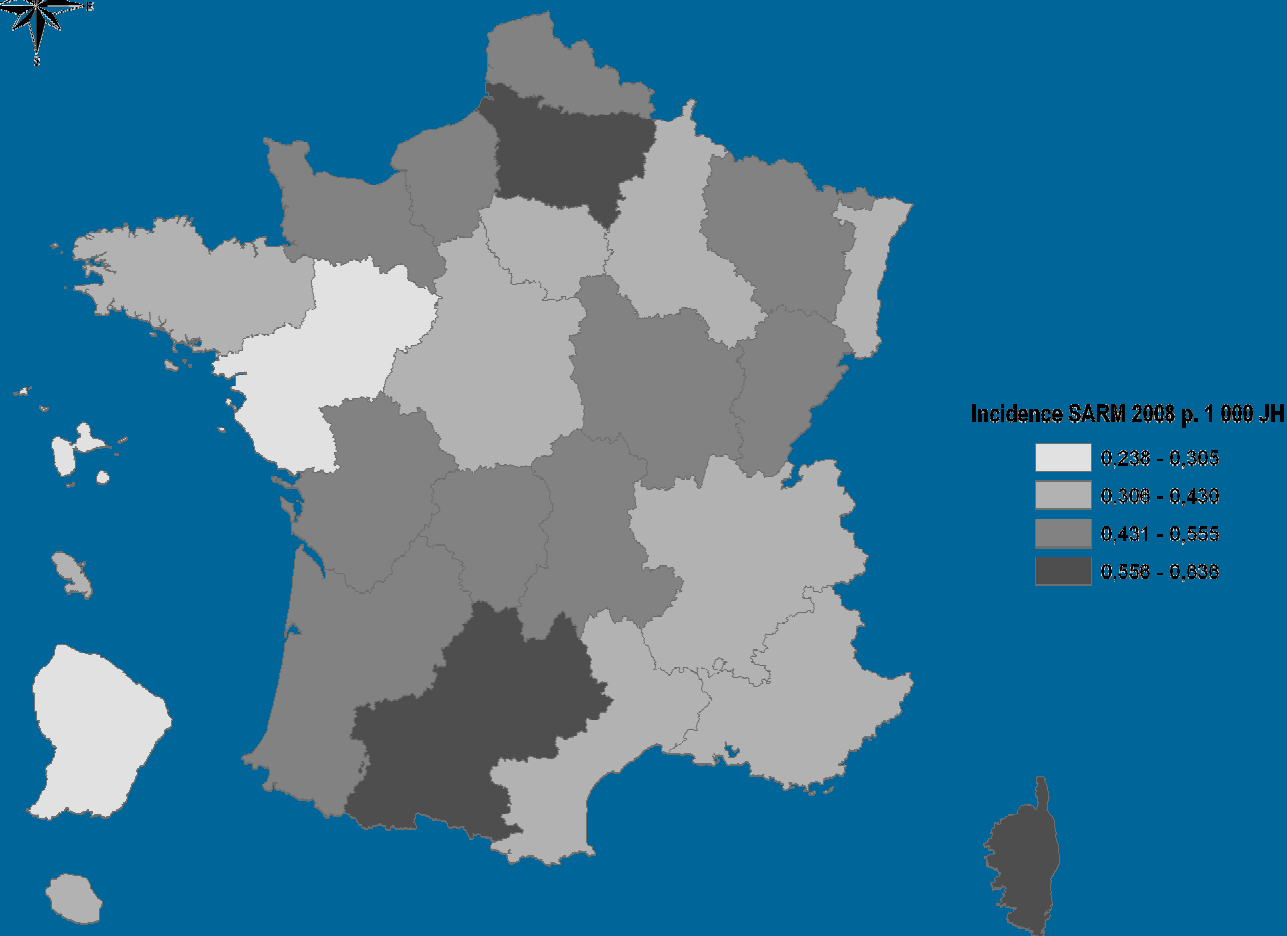
Note : échelles de couleur identiques d'une année à l'autre

Résultats : Incidence moyenne des cas SARM par région, 2007



Note : échelles de couleur identiques d'une année à l'autre

Résultats : Incidence moyenne des cas SARM par région, 2008



Note : échelles de couleur identiques d'une année à l'autre

Faire (encore) mieux ?

	Classement ICALIN 2008 (Nb et %)						
REGIONS	A	B	C	D	E	F	Total
AQUITAINE	142 (85,5)	19 (11,4)	5 (3,0)	-	-	-	166 (100,0)
MARTINIQUE	17 (85,0)	2 (10,0)	1 (5,0)	-	-	-	20 (100,0)
PAYS DE LA LOIRE	109 (84,5)	8 (6,2)	9 (7,0)	1 (0,8)	2 (1,6)	-	129 (100,0)
POITOU CHARENTES	57 (83,8)	8 (11,8)	2 (2,9)	-	1 (1,5)	-	68 (100,0)
PROVENCE ALPES COTE D'AZUR	247 (82,1)	35 (11,6)	18 (6,0)	1 (0,3)	-	-	301 (100,0)

	ICSHA 2008		
REGIONS	Consommation (en litres)*	Objectif théorique (en litres)*	% d'objectif atteint*
PAYS DE LA LOIRE	218 553,3	130 068,5	168,0
NORD PAS DE CALAIS	186 184,8	160 825,0	115,8
ILE DE FRANCE	481 153,5	442 946,1	
GUADELOUPE	17 308,0	17 122,9	
PASSE NORMANDE	88 188,7	88 785,4	

	Indicateur SARM 2008		
REGIONS	Minimum	Médiane	Maximum
GUADELOUPE	0,01	0,05	0,42
PAYS DE LA LOIRE	0,03	0,22	0,78
REUNION	0,08	0,22	0,46
BRETAGNE	0,01	0,29	1,04
CENTRE	0,01	0,31	0,82

	Classement ICATB 2008 (Nb et %)							
REGIONS	A	B	C	D	E	F	N.C.	Total
PROVENCE ALPES COTE D'AZUR	155 (51,5)	54 (17,9)	44 (14,6)	8 (2,7)	-	-	40 (13,3)	301 (100,0)
AQUITAINE	78 (47,0)	45 (27,1)	27 (16,3)	6 (3,6)	1 (0,6)	-	9 (5,4)	166 (100,0)
ILE DE FRANCE	178 (44,9)	82 (20,7)	85 (21,5)	21 (5,3)	6 (1,5)	-	24 (6,1)	396 (100,0)
LANGUEDOC ROUSSILLON	65 (43,3)	39 (26,0)	31 (20,7)	2 (1,3)	1 (0,7)	-	12 (8,0)	150 (100,0)
NORD PAS DE CALAIS	62 (41,1)	38 (25,2)	22 (14,6)	4 (2,6)	3 (2,0)	2 (1,3)	20 (13,2)	151 (100,0)
MIDI PYRENEES	58 (40,8)	27 (19,0)	35 (24,6)	2 (1,4)	3 (2,1)	-	17 (12,0)	142 (100,0)
LORRAINE	41 (39,4)	33 (31,7)	20 (19,2)	4 (3,8)	-	-	6 (5,8)	104 (100,0)
PAYS DE LA LOIRE	48 (37,2)	36 (27,9)	20 (15,5)	9 (7,0)	5 (3,9)	-	11 (8,5)	129 (100,0)
LIMOUSIN	14 (36,8)	13 (34,2)	7 (18,4)	-	-	-	4 (10,5)	38 (100,0)

Faire (encore) mieux ?



- oui, sans doute :
 - ICALIN : prendre contact avec les ES classés C
 - ICSHA : continuer !
 - SURVISO : bravo !

- bon usage des ATB : programme d'action régional