



Journée d'étude CCLIN Sud-Ouest



20 Novembre 08

ENTRETIEN DES SOLS EN ETABLISSEMENTS DE SANTE

Entretien des sols thermoplastiques et mécanisation

CCLIN SUD-OUEST

Faire les bons choix de revêtements de sol

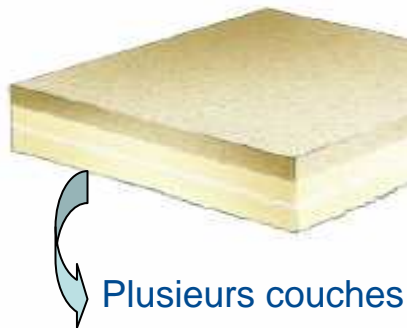


Différents revêtements de sols souples pour différentes applications

PVC homogène / PVC hétérogène / Linoléum
PVC Compact / acoustique...

....quelles sont les principales différences ?

↳ Les PVC hétérogènes



AVANTAGES :

- ⇒ Couche d'usure en PVC PUR / Groupe d'abrasion T
- ⇒ Larges possibilités esthétiques

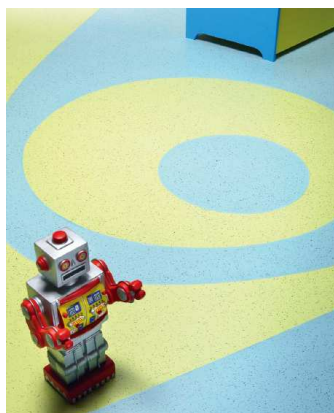
⇒ **AVEC MOUSSE** : Les hétérogènes **acoustiques**

- ⇒ Confort acoustique



⇒ **SANS MOUSSE** : Les hétérogènes **compacts**

- ⇒ Résistance au poinçonnement



Protections de surface :

- ⇒ **Sans protection** : métallisation dès la mise en trafic
- ⇒ **Simple PU** : diffère la métallisation
- ⇒ **PU photoréticulé / renforcé** : Ni cire, ni métallisation à vie

↪ Les PVC homogènes



A savoir :

La qualité d'un homogène dépend de sa composition (faible taux de charge) et de sa protection de surface

AVANTAGES :

- ⇒ Excellente durabilité
 - ⇒ Couche d'usure = épaisseur totale du produit = 2mm
 - ⇒ Décor dans la masse
 - ⇒ Très bonne résistance au poinçonnement
 - ⇒ Facilité de mise en oeuvre / joints peu visibles
 - ⇒ Restauration / rénovation
- ⇒ Nouveau = solution acoustique

Protections de surface :

- ⇒ **Sans protection** : métallisation dès la mise en trafic
- ⇒ **Simple PU** : diffère la métallisation
- ⇒ **PU photoréticulé + qualité supérieure** : Ni cire, ni métallisation à vie + restauration de surface

↪ Le Linoléum



⇒ Revêtement homogène à base d'huile de lin, résine et bois liège, sur toile de jute



AVANTAGES :

- ⇒ Esthétique
- ⇒ Durable
- ⇒ chaleureux

Protections de surface :

- ⇒ **Sans protection** : métallisation dès la mise en trafic
- ⇒ **PU photoréticulé / renforcé** : diffère la métallisation de plusieurs années

Chaque type de revêtement est différent



Traitement adapté



Linoléum

PU photoréticulé

xf



PVC Hétérogène

PU photoréticulé +
particule oxyde d'alumine

TOPCLEAN XP



PVC Homogène

PU photoréticulé +
qualité HO sup

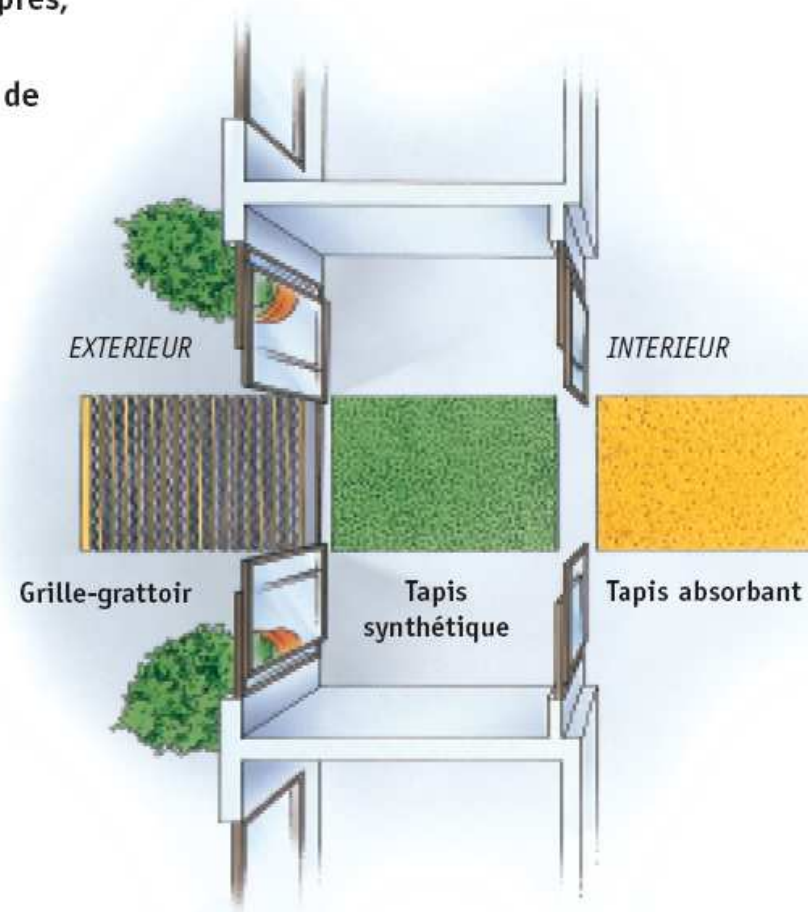
iQ



Entretien des revêtements de sol PVC en secteur hospitalier

1 / Prévention

Pour des sols plus propres,
éviter au maximum
les apports extérieurs de
salissures



La longueur totale des trois zones situées aux entrées à circulation dense doit être d'environ 7-8 mètres si possible.

2/ Nettoyage fin de chantier



Tous type de sols PVC



Aspiration



Décrassage mécanique avec monobrosse (disque rouge) ou autolaveuse avec récupération d'eau.

Détergent neutre ou alcalin (pH 8/10) si salissures importantes.

Si utilisation de détergent alcalin, un rinçage à l'eau claire avec récupération d'eau est nécessaire.



Balayage humide

Un balayage humide final donne un aspect de surface parfait.



Détachage

Pour les taches de chantier (colles, peinture, goudron, caoutchouc,...)

utiliser un solvant : **essence F ou white spirit**.

Proscrire les tampons abrasifs pour les produits protégés en usine

3/ Métallisation des sols non protégés



Revêtement de sols PVC non protégés



Métallisation

Les revêtements PVC non-protégés en usine, doivent être métallisés par application d'une émulsion acrylique: application de 3 couches protectrices

Cette protection est également nécessaire pour le linoléum lorsque l'usage le nécessite (trafic intense), ainsi que les revêtements PVC avec traitement polyuréthane standard



Les contraintes des sols métallisés

Nécessite un entretien périodique plus lourd et couteux :

- Application de spray rénovante tous les 15 jours
- Décapage + nouvelle métallisation 1 à 2 fois / ans selon conditions d'usage
- Immobilisation des locaux, consommations de produits d'entretien et d'eau

Sols PVC avec protection de surface ou métallisés



Balayage humide avec gaze pour retirer les poussières et salissures



lavage manuel avec balai à plat (frange). **Détergent neutre** (pH 7/8).
Selon zone de risque infectieux et protocole : **alternance avec un détergent désinfectant** 1 à 2 fois par semaine



Autolaveuse

Lavage mécanique par autolaveuse avec **détergent neutre** (pH 7/8).
Recommandée pour les sols à trafic intense et les surfaces importantes, l'autolaveuse nettoie et récupère l'eau sale en même temps. Cette machine, à prise secteur ou sur batterie, est disponible dans différents modèles avec plusieurs types de brosses et de disques.



Détachage

Le détachage s'effectue de préférence dès l'apparition de la tache. Sinon, cette opération peut également être réalisée au moment du nettoyage. Dans un premier temps, procéder à une action manuelle ou mécanique en utilisant un disque nylon rouge ou blanc avec un détergent neutre (alcalin si nécessaire) et rincer avec de l'eau claire.

Sols PVC avec protection de surface



Décrassage mécanique 1 fois par mois

Lavage décrassant, avec monobrosse disque rouge, basse vitesse (400 tours/minutes) et récupération d'eau sale. Détergent neutre (pH 7/8) ou alcalin (pH 8/10).

Si utilisation de détergent alcalin effectuer un rinçage à l'eau claire avec récupération d'eau.



Balayage humide

Un balayage humide final donne un aspect de surface parfait.



Restauration des homogènes iQ : lorsque nécessaire

Lustrage à sec avec monobrosse haute vitesse et disque rouge (1000 tours/minutes).

Referme les microrayures pour un aspect d'origine renouvelé, une hygiène et un entretien quotidien amélioré



5/ Entretien périodique



Sols PVC métallisés



Décrassage mécanique 1 fois par mois

Lavage décrassant, avec monobrosse disque rouge, basse vitesse (400 tours/minutes) et récupération d'eau sale. Détergent neutre (pH 7/8) ou alcalin (pH 8/10).

Si utilisation de détergent alcalin effectuer un rinçage à l'eau claire avec récupération d'eau.



Balayage humide

Un balayage humide final donne un aspect de surface parfait.



Spray régénérante tous les 15 jours

Dans le cas particulier d'un revêtement métallisé appliquer une émulsion rénovatrice (méthode spray régénérante). Vitesse de rotation : de 400 à 1500 tours/minute.



Décapage + métallisation 1 à 2 fois par ans selon usage

Décapage avec monobrosse disque vert

Application de 2 à 3 couches d'émulsion acrylique

Sols PVC avec protection de surface ou métallisés



Nettoyage et désinfection vapeur

(uniquement à l'eau)

Type SV2000i de Sanivap pour entretien quotidien

Pression 2 bars, T° sortie 97°C, séchage des surfaces en 3mn

Utilisation d'un détergent alcalin (ph12) si nécessaire








Avantage de l'entretien vapeur

- Nettoyage et désinfection sans produits d'entretien
- Pas d'encrassement lié à l'utilisation des détergents-désinfectants
- Espacement des entretiens périodique de décrassage
- Limite les consommations d'eau



Tableau comparatif



Méthodes	PVC Hétérogène TOPCLEAN XP	PVC Homogène iQ	PVC Homogène et hétérogène PU	PVC Homogène et hétérogène sans protection
1- Prévention				
 Grille-grattoir Tapis de propreté	X	X	X	X
Emulsion acrylique mise en service				X
2- Entretien courant				
 Balayage humide	X	X	X	X
 Lavage manuel ou Autolaveuse <i>(pour trafic intense et surfaces importantes)</i>	X	X	X	X
 Détachage, si nécessaire	X	X	X	X
3 Entretien périodique				
 Lavage avec monobrosse + aspiration eau sale	X	X	X	X
ou  Autolaveuse				
 Spray régénérante			X	X
Emulsion acrylique			X	X

**→ Exemple calcul comparatif LCC
(Life Cycle Cost)**

Comparatif iQ vs PVC non traité



Surface - m²: 10000
Produit existant: PVC PU
Produit proposé: PVC iQ

Méthodes de nettoyage	Coûts/m ² /jour		Jours / an		Coûts/m ² annuel	
	Actuel	Proposé	Actuel	Proposé	Actuel	Proposé
R Petite Auto-laveuse	0,04	0,04	365	365	14,60	14,60
R Spray nettoyant	0,08	0,08	20	12	1,60	0,96
R Décapage	0,3	0,3	2	0	0,60	0,00
Temps d'attente	0,006	0,006	6	0	0,04	0,00
T Rinçage	0,07	0,07	2	0	0,14	0,00
R Shampoing cirant ou cire 1 application	0,08	0,08	6	0	0,48	0,00
R Spray regenerant	0,14	0,14	20	0	2,80	0,00
R Lustrage à sec haute vitesse	0,032	0,032	0	1	0,00	0,03

	Actuel	Proposé
Total coûts directs- m ² / an	20,26	15,59
Coûts de gestion - m ² /an	38%	7,70
Coût de recyclage - m ² /an	0% & 0%	5,92
	0,00	0,00
Coût total - m² /an	27,96	21,52
COÛT TOTAL ANNUEL	279533	215170

Economie annuelle coût MO:	64363 23,03%
-----------------------------------	-------------------------------

Comparatif iQ vs PVC non traité



Méthodes de nettoyage	Consommation L/m ² /jo	Jours / an		Consommation L/ an	
		Actuel	Proposé	Actuel	Proposé
R Petite Auto-laveuse	0,0500	365	365	182500,00	182500,00
R Spray nettoyant	0,0010	20	12	200,00	120,00
R Décapage	0,1500	2	0	3000,00	0,00
Temps d'attente	0,0000	6	0	0,00	0,00
T Rinçage	1,0000	2	0	20000,00	0,00
R Shampoing cirant ou cire 1 application	0,0000	6	0	0,00	0,00
R Spray regenerant	0,0010	20	0	200,00	0,00
R Lustrage à sec haute vitesse	0,0000	0	1	0,00	0,00
				205900,0	182620,0

Méthodes de nettoyage	Consommation L/m ² /jo	Jours / an		Consommation L/ an	
		Actuel	Proposé	Actuel	Proposé
R Petite Auto-laveuse	0,0050	365	365	18250,00	18250,00
R Spray nettoyant	0,0010	20	12	200,00	120,00
R Décapage	0,0070	2	0	140,00	0,00
Temps d'attente	0,0000	6	0	0,00	0,00
T Rinçage	0,0000	2	0	0,00	0,00
R Shampoing cirant ou cire 1 application	0,0200	6	0	1200,00	0,00
R Spray regenerant	0,0050	20	0	1000,00	0,00
R Lustrage à sec haute vitesse	0,0000	0	1	0,00	0,00
				20790,0	18370,0

Nos conseils avant la mise en service :

- **Demander la fiche technique du produit**
- **Demander le nettoyage adapté pour la fin de chantier**
- **Demander la fiche d'entretien type**
- **Mettre en place le protocole d'entretien le mieux adapté à l'établissement**
- **Formation des équipes d'entretien**



Journée d'étude CCLIN Sud-Ouest



20 Novembre 08

Merci pour votre attention

CCLIN SUD-OUEST