

BD Autosshield
Le déclic Sécurité



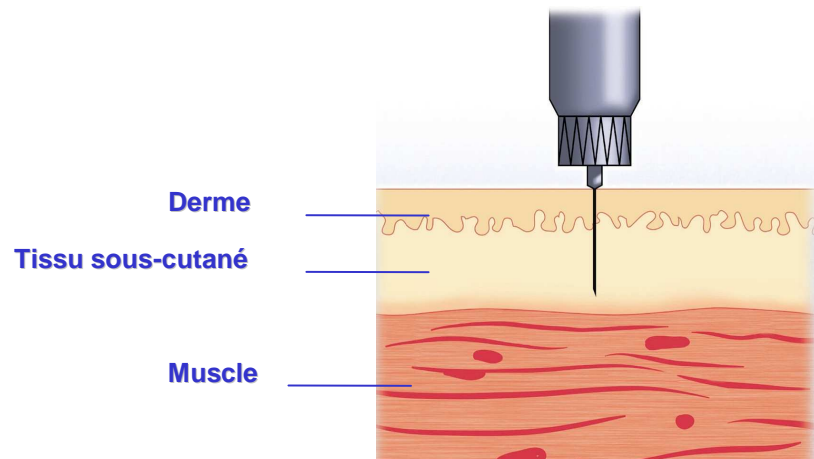
BD Autosshield

**La première aiguille de sécurité
conçue pour tous les stylos injecteurs**

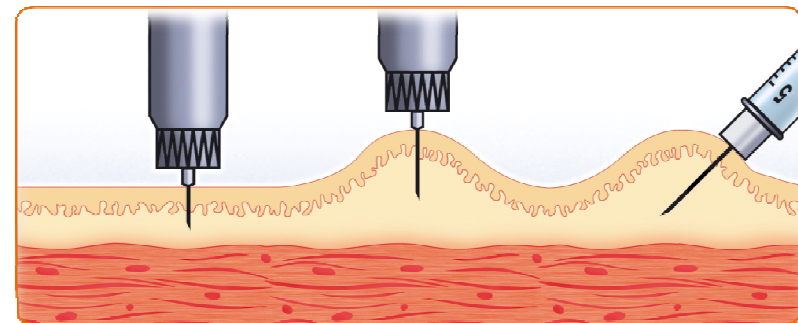
Stylo et aiguille à l'hôpital, les bonnes pratiques pour plus de sécurité

- ↓ La technique d'injection
- ↓ Votre protection est nécessaire
- ↓ Présentation de l'aiguille sécurisée BD Autosshield

Technique d'injection



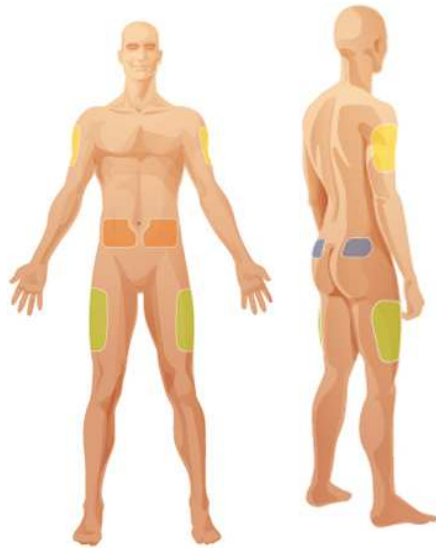
L'injection d'insuline se fait dans le tissu sous-cutané



L'injection en intramusculaire peut provoquer des :

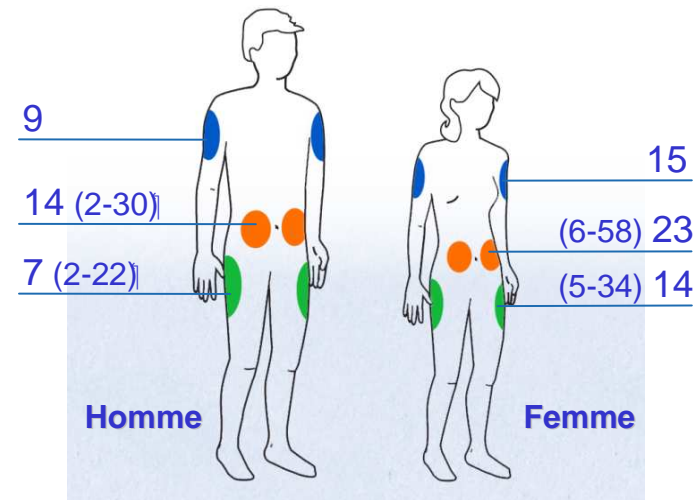
- **douleurs** lors de l'injections
- **hématomes**
- **hypoglycémies**
- **variabilités** glycémiques inexplicées

Zones d'injection



4 zones d'injection : abdomen, bras, cuisses, fesses

Epaisseur du TSC



L'épaisseur du TSC est variable en fonction du sexe, de l'âge, de la morphologie...



Les bras et les cuisses sont des zones où le risque d'injection intramusculaire est important



Pour que chacun
vive en bonne santé

Votre protection est nécessaire

Extrait des *recommandations AFSSAPS* du 18/06/2007 :

« Précautions lors de l'utilisation des stylos injecteurs de médicaments :

Dans le cas où le stylo injecteur doit être utilisé par un personnel soignant (...), les recommandations suivantes doivent être prises en compte :

...

3. Privilégier l'utilisation des stylos jetables par rapport aux stylos rechargeables

4. Privilégier l'utilisation d'une aiguille de sécurité pour les stylos injecteurs.

5. En cas d'impossibilité d'utilisation d'une aiguille de sécurité l'administration par le personnel soignant doit se faire à l'aide d'une seringue...

... »



Votre protection est nécessaire

> Piqûres accidentelles fréquentes

- 15% lors d'**injections sous cutané**
- 39% lors de la **manipulation de l'aiguille** :
 - 16% en désadaptant
 - 13% en recapuchonnant
- 9% avec des **stylos à insuline**

> 60% des AES sont **évitables** : ils sont survenus après le geste, et, liés directement, ou indirectement, au non respect des précautions standard

> Patients **sources à risque** :

- 9% sont atteints d'une pathologie virale transmissible par le sang
- 8% sont porteurs avérés du VIH ou HCV



BD Autosshield, une aiguille...

... **compatible** avec tous les stylos injecteurs d'insuline pour le traitement du diabète



Les aiguilles BD Micro-Fine™+ et BD Autosshield sont testées par le Laboratoire National d'Essais et **certifiées compatibles sur tous les stylos** destinés au traitement du diabète.

Ces tests permettent de contrôler :

- Le **montage et le démontage** de l'aiguille BD sur tous les stylos
- La **performance** du stylo injecteur avec les aiguilles BD (**volume délivré**)



BD Autosield, une aiguille...

... disponible en **2 longueurs** : 5mm et 8mm x 0,33mm (29G)

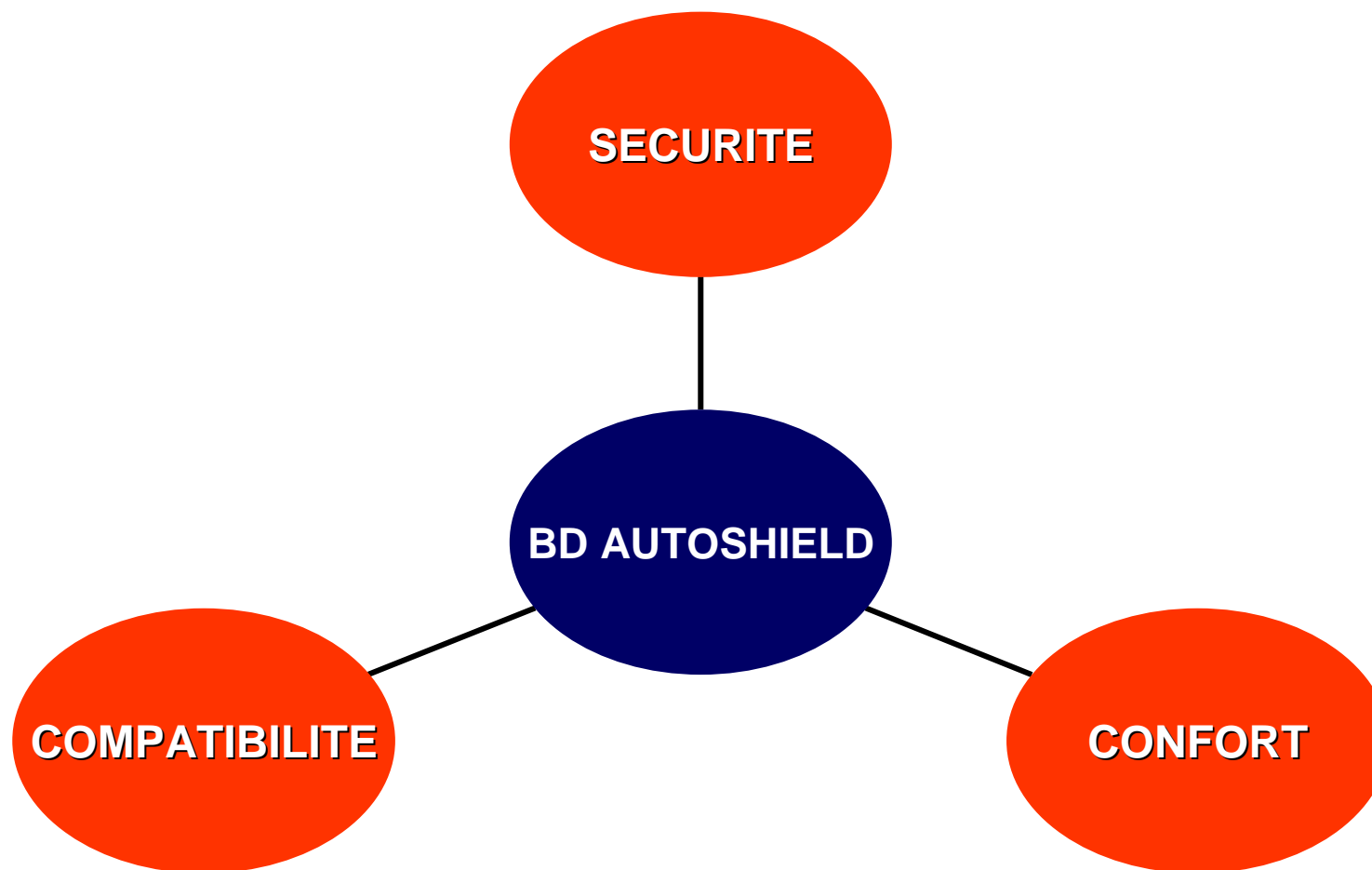


Une solution adaptée en fonction des patients (enfants, personnes âgées...)
Un débit d'injection optimal



BD Autoshield

Le déclic Sécurité



BD AutoShield

Le déclic Sécurité

Aiguille 5 mm x 0,33 mm (29G)
Référence : 329305
Boîte de 200

Aiguille 8 mm x 0,33 mm (29G)
Référence : 329308
Boîte de 200



BD Autosshield

Le déclic Sécurité

- ➔ Hôpitaux déjà équipés : CHU Grenoble, Rambouillet, CH Bergerac, CH Mont de Marsan, CH Arcachon...
- ➔ Lors de l'implantation de l'aiguille dans les hôpitaux une formation complète est organisée par les équipes BD auprès de l'ensemble du personnel soignant. Différents outils sont présentés et remis afin d'assurer une sécurité optimum lors de l'utilisation du produit.



Le déclic sécurité et ses bonnes pratiques :

- 1) Ouverture
- 2) Purge
- 3) Techniques d'injection
- 4) Elimination



1) Ouverture de l'aiguille



▶ Tourner pour ouvrir l'emballage stérile

2) Purge de l'aiguille



2) Purge de l'aiguille

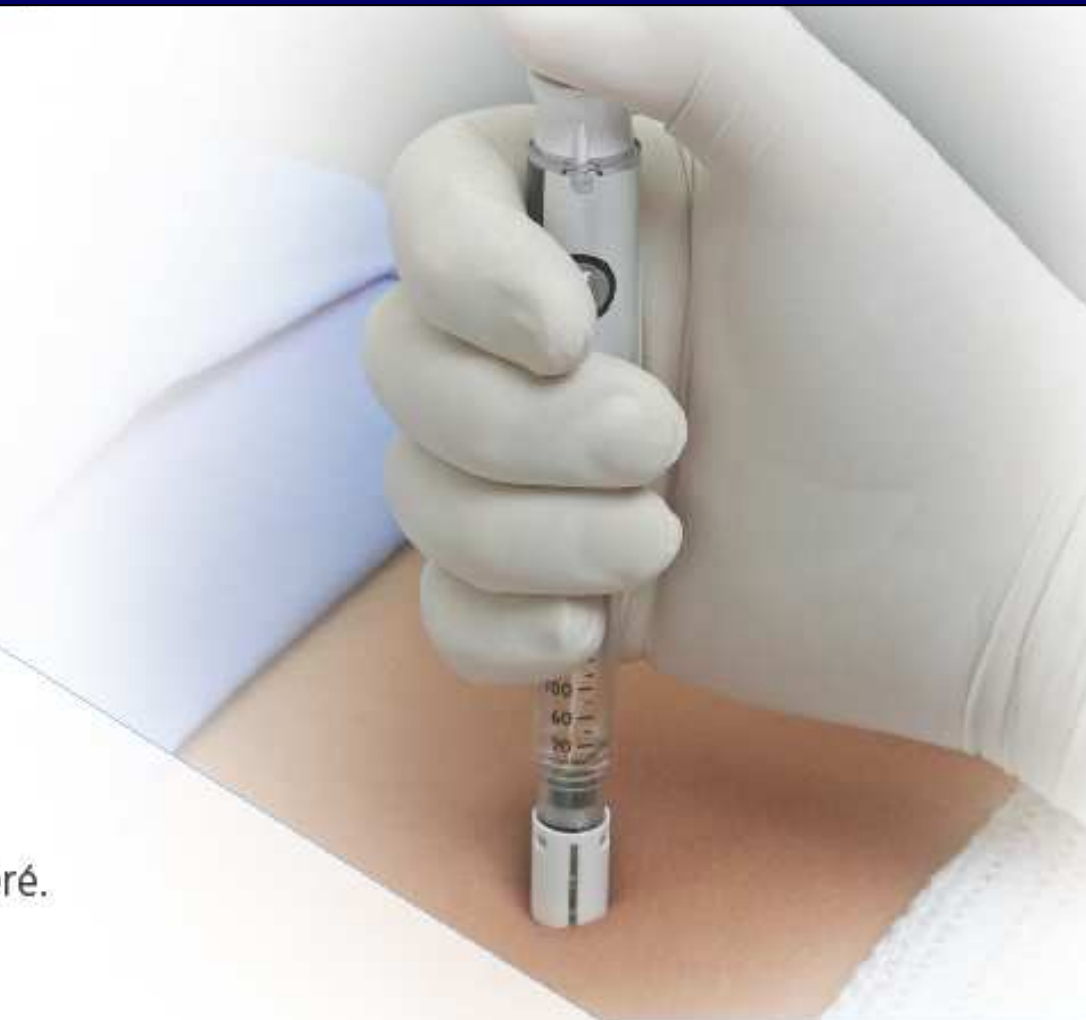


3) Injection

Technique recommandée

- Sans pli
- Piquer à 90°

L'abdomen est le site d'injection préféré.



3) Injection

1 Insérer l'aiguille



2 Injecter, puis maintenir 10 s en fin d'injection



3 Retirer l'aiguille





Attention techniques incorrectes



→ Angle incorrect



→ Pli pas suffisamment large

→ Eliminer l'aiguille



Guide de formation BD Autosshield

1 Avant



Aiguille non verrouillée
avant injection

2 Pendant



Rétraction
du protège-aiguille
pendant l'injection

3 Après



Verrouillage
automatique
en fin-d'injection



Guide de formation BD Autosshield



Contact pour toute demande de renseignement ou devis :

BD Diabetes Care

Elsa Martinez

elsa_martinez@europe.bd.com

06.78.75.02.77



Pour que chacun
vive en bonne santé