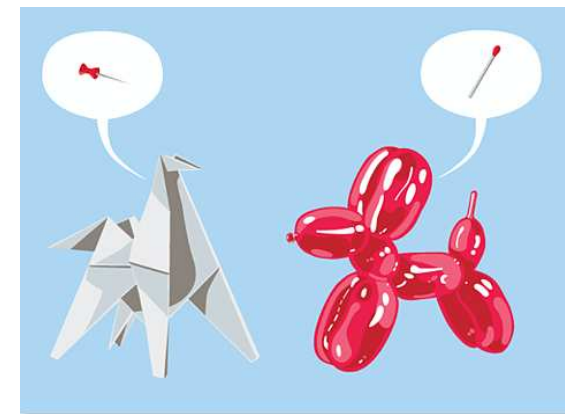


LA GESTION DES RISQUES EN SITUATION DE SOINS

Facteurs humains et organisationnels

Dr Dominique Baudrin
Coordonnateur de la CCREVI
de Midi-Pyrénées

Dr Jean-Yves Bousigue
CCREVI-ICSI



Le décret n°2010-1408 : Lutte contre les Événements Indésirables associés aux soins dans les établissements de santé.

Un décret court qui souligne l'importance:

- de la récupération et de l'atténuation des erreurs
- de la formation du coordonnateur, des personnels et des usagers
- de l'expertise méthodologique

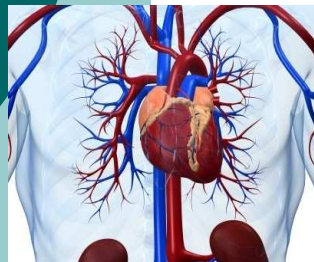
un décret qui précise :

- la place de la politique du médicament et des DM stériles et de la lutte contre les Infections Nosocomiales dans la GDR
- la coopération possible entre plusieurs établissements





Les malades: soigne-t-on des maladies ou des malades??



Quelles sont les attentes du patient???

L'accueil, une relation personnalisée, une information sur sa maladie et les soins qu'on lui propose, du soutien... a priori:

Le patient veut être soigné avec un minimum de risques mais il souhaite aussi qu'on le reconnaisse en tant qu'individu **Ces attentes des patients doivent être prises en compte pour la déclinaison de chaque processus de soin**

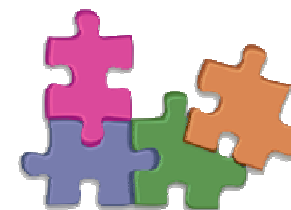


Milieux de soins



Ensemble des **ressources** humaines, organisationnelles, matérielles mobilisées dans un **espace** donné pour une **activité** définie pour la **prise en charge** d'une personne malade.





Facteurs humains

« Nous sommes tous différents et nous ne sommes pas toujours les mêmes ».

**Facteurs humains et organisationnels de la sécurité industrielle.
Téléchargeable sur www.icsi-eu.org**

Dr D. Baudrin-Dr J.Y. Bousigue

Facteurs organisationnels



« L'organisation apparaît comme un système sociotechnique complexe et dynamique que l'on peut définir comme le processus par lequel tiennent ensemble des enjeux qui ne sont pas spontanément compatibles ».

**Facteurs humains et organisationnels de la sécurité industrielle.
Téléchargeable sur www.icsi-eu.org**



La culture de sécurité



De la sécurité réglée à la sécurité gérée.

**Facteurs humains et organisationnels de la sécurité industrielle.
Téléchargeable sur www.icsi-eu.org**