

Le point sur les indicateurs du tableau de bord de lutte contre les infections nosocomiales : ICATB, ICSHA

P. PARNEIX

CCLIN SO
 Coordonnateur groupe « Tableau de bord - CTINILS »

Classement national et SO des établissements de santé pour l'indicateur ICALIN en 2005

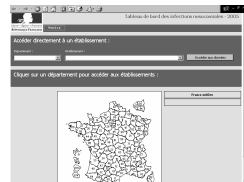
REGIONS	NOMBRE D'ETABLISSEMENTS	F (%)	E (%)	D (%)	C (%)	B (%)	A (%)
Aquitaine	166	0.0	3.0	4.0	16.0	28.0	49.0
Guadeloupe	22	0.0	18.0	9.0	36.0	18.0	18.0
Guyane	2	0.0	0.0	50.0	50.0	0.0	0.0
Limousin	39	5.0	5.0	3.0	23.0	38.0	26.0
Martinique	16	19.0	13.0	13.0	50.0	6.0	0.0
Midi Pyrénées	137	2.0	1.0	4.0	20.0	32.0	41.0
Poitou-Charentes	68	3.0	1.0	1.0	38.0	26.0	29.0
TOTAL CCLIN SO	450	2.0	3.0	4.0	24.0	29.0	38.0
TOTAL NATIONAL	2 809	3.0	3.0	7.0	25.0	31.0	32.0

Classement SO des établissements de santé pour l'indicateur ICALIN en 2004 et 2005

REGIONS	NOMBRE D'ETABLISSEMENTS	F (%)	E (%)	D (%)	C (%)	B (%)	A (%)
TOTAL CCLIN SO 2004	452	18,8	3,5	11,3	31,2	23,0	12,2
TOTAL CCLIN SO 2005	450	2,0	3,0	4,0	24,0	29,0	38,0

- ✓ Partager l'information avec le public :
 - ✎ Mise en place des pages Tableau de Bord sur le site du Ministère:
http://www.sante.gouv.fr/htm/dossiers/nosoco/tab_bord/accueil.htm

N° Indigo 0 820 03 33 33



Programme national LIN
Mieux informer

Tableau de bord des infections nosocomiales - 2005

Notice | Carte générale

Charente (16)
 Secteur : COGNAC

Map showing the Charente region with various establishments marked.

© Ministère de la Santé et des Solidarités - 2006

Tableau de bord des infections nosocomiales - 2005

Notice | Carte générale | Carte précédente

Nom Etablissement : CLINIQUE ACCENTUEL
Adresse : 71 AV D'ANGOLEME
Numéro INESS I : 8480029
Catégorie I : SPRIE MCO DP- 100 LITS

Secteur : COGNAC

ICALIN
 Indice Composite des Activités de Lutte contre les Infections Nosocomiales

2004	2005	
Score	86,5	100
Classe	A	A

Les données vérifiées par l'administration en 2005 sur la base d'éléments de preuve sont signalées par *

ICSHA
 Indicateur de Consommation de Produits Hydro-Alcooliques

2005	
Nb réalisé	37,2%
Classe	C
Consommation déclarée (1)	30
Objectif personnalisé (1)	27

(1) en litres pour 1000 journées d'hospitalisation

SURVISO
 Enquête d'incidence des infections de site opératoire

2005	
Réalisation de l'enquête	Oui
Nombre de services participants	3
Nb total de services chirurgicaux	5

© Ministère de la Santé et des Solidarités - 2006



Indicateur LIN SHA classement



✓ SHA 2005 :

↳ Méthode :

↳ Objectif quantifié Personnalisé (MOP) (X litres / 1 000 JH) avec présentation par classe de performance avec des bornes spécifiques à chaque structures :

↳ une moyenne de frictions patient/jour est à définir par grande discipline pour calculer l'objectif quantifié de chacun des établissements en fonction de son activité,

↳ Limites de classes : MOP = 10 - 30 - 70 - 90 % de son propre objectif.



Indicateur LIN SHA classement



✓ SHA 2005 :

↳ Méthodes MOP : Nb de frictions théoriques par spécialité pour 24 heures

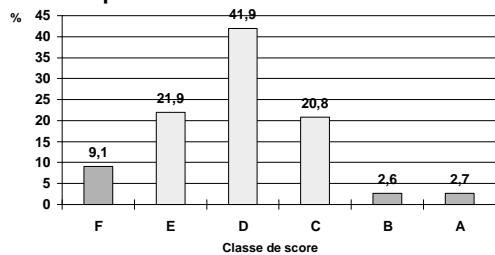
- ↳ Médecine : une pour 3 h le jour et 4 h la nuit (4 + 3 = 7)
- ↳ Chirurgie : une pour 2 h le jour et 4 h la nuit (6 + 3 = 9)
- ↳ Obstétrique : une pour 2 h le jour et 6 h la nuit (6 + 2 = 8)
- ↳ Réanimation : une par 1/2 heure (24 h * 2 = 48)
- ↳ Psychiatrie : une pour 6 h le jour et 0 la nuit (2 + 0 = 2)
- ↳ SSR : une pour 4 h le jour et 6 h la nuit (3 + 2 = 5)
- ↳ SLD : une pour 4 h le jour et 12 h la nuit (3 + 1 = 4)
- ↳ HAD : 1 visite / jour (méd., IDE, AS) * 2 frictions (1 * 2 = 2)
- ↳ Hémodialyse : 6 frictions par séance (= 6)
- ↳ Urgences : 2 frictions par passage (= 2)



Indicateurs LIN SHA classement



Classement national des établissements de santé pour l'indicateur ICSHA en 2005



Indicateurs LIN SHA classement



Classement national et SO des établissements de santé pour l'indicateur ICSHA en 2005

REGIONS	NOMBRE D'ETABLISSEMENTS	NC (%)	F (%)	E (%)	D (%)	C (%)	B (%)	A (%)
Aquitaine	166	0.0	6.6	21.7	46.4	18.7	3.6	3.0
Guadeloupe	22	0.0	14.0	32.0	23.0	27.0	0.0	5.0
Guyane	2	0.0	0.0	0.0	100.0	0.0	0.0	0.0
Limousin	39	3.0	18.0	13.0	51.0	10.0	3.0	3.0
Martinique	16	0.0	25.0	31.0	19.0	6.0	0.0	19.0
Midi Pyrénées	137	0.7	5.8	30.7	38.0	23.4	1.5	0.0
Poitou-Charentes	68	0.0	17.6	29.4	45.6	7.4	0.0	0.0
TOTAL CCLIN SO	450	0.4	10.0	25.6	42.2	17.6	2.0	2.2
TOTAL NATIONAL	2 809	1.0	9.1	21.9	41.9	20.8	2.6	2.7



Indicateurs LIN SHA classement



Classement national et SO des établissements de santé pour l'indicateur ICSHA en 2005

REGION	CONSOMMATION (en litres)	OBJECTIF THEORIQUE (en litres)	% D'OBJECTIF ATTEINT
Aquitaine	36 589,48	139 252,70	26,3
Guadeloupe	4 487,30	16 870,10	26,6
Guyane	1 008,20	3 971,00	25,4
Limousin	7 540,60	39 350,20	19,2
Martinique	4 424,80	14 666,80	30,2
Midi Pyrénées	28 800,90	117 214,70	24,6
Poitou-Charentes	8 184,37	69 350,70	11,8
TOTAL CCLIN SO	91 035,65	400 676,20	22,7
TOTAL NATIONAL	872 134,04	2 695 334,40	32,4



Indicateurs LIN SHA questions



Observance de l'évolution de l'hygiène des mains dans 32 établissements (CCLIN SO : 1999-2005)

Observance 1999

- ↳ 61 % avant un soin
 - ↳ Lavage simple : 74 %
 - ↳ **Friction : 17 %**
 - ↳ Lavage hygiénique : 9 %
- ↳ 69 % après un soin
 - ↳ Lavage simple : 76 %
 - ↳ **Friction : 15 %**
 - ↳ Lavage hygiénique : 9 %

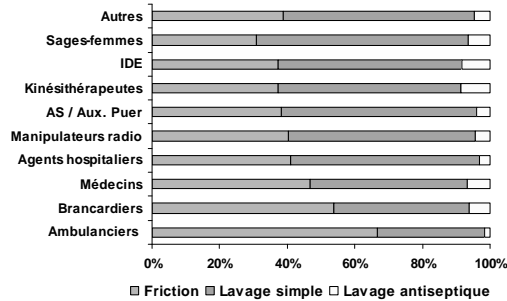
49 % avant et après

Observance 2005

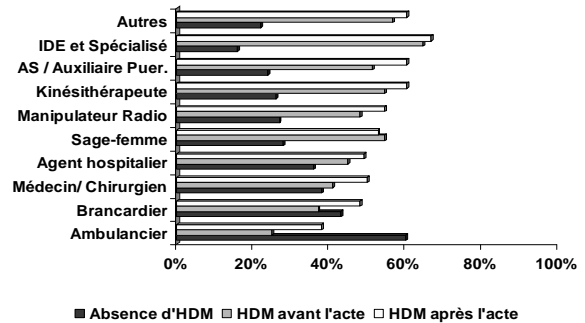
- ↳ 64 % avant un soin
 - ↳ Lavage simple : 54 %
 - ↳ **Friction : 44 %**
 - ↳ Lavage hygiénique : 6.7 %
- ↳ 70 % après un soin
 - ↳ Lavage simple : 52.7 %
 - ↳ **Friction : 52 %**
 - ↳ Lavage hygiénique : 5.8 %

53 % avant et après

Type d'HDM selon la profession



Observance de l'HDM selon la profession patients non isolés (n=33761)



24 REVENDICATIONS POUR 24 MOIS

PRÉVENTION ET GESTION DES RISQUES

8 - Chaque lit de patient, chaque local de soins et de consultations sera équipé d'un point de lavage des mains ou d'un distributeur de solutions antiseptiques. Les chariots de soins et de dossiers seront équipés de distributeurs de solutions antiseptiques. L'existence de cette pratique sera intégrée aux tableaux de bord.



24 REVENDICATIONS POUR 24 MOIS

Discours Xavier Bertrand - EGIN

« Chaque lit de patient, chaque local de soins et de consultations sera équipé d'un point de lavage des mains ou d'un distributeur de solutions antiseptiques. Le coût total d'utilisation des produits hydro-alcooliques (PHA) représente un montant estimé à 17 550 000 euros (+/- 1 000 000), soit compte tenu des résultats ICSHA 2005, la nécessité de dépenser un montant supplémentaire de 11 700 000 euros si les établissements de santé atteignent 100% de leur objectif personnalisé de consommation. »



Indicateurs LIN SHA perspectives



✓ **Projet SImPatIE (Safety improvement for patients in Europe) :**

↳ **Propositions d'indicateurs (janvier 2007) :**

- ↳ PSI 13 : Hygiène des mains mesurée par la consommation de SHA (priorité niveau 1),
- ↳ Hygiène des mains mesurée par la compliance aux règles sur le port des bijoux (priorité niveau 4).



24 REVENDICATIONS POUR 24 MOIS

EVALUATION ET SURVEILLANCE

16 - Praticiens et soignants respecteront le principe de tolérance zéro pour le port de bijoux ; le port d'un badge « *demandez-moi si je me suis lavé les mains* » sera mis en place dans tous les établissements de santé pour les personnels en contact avec des patients et cette mesure sera intégrée aux tableaux de bord* des infections nosocomiales.





24 REVENDICATIONS POUR 24 MOIS

Discours Xavier Bertrand - EGIN

« Nous pensons également que les praticiens et les soignants doivent respecter principe de tolérance zéro pour le port de bijoux ; je demande à ce qu'une campagne « demandez-moi si je me suis lavé les mains » soit mise en place dans tous les établissements de santé pour les personnels en contact avec des patients et cette mesure sera intégrée aux tableaux de bord des infections nosocomiales. »



Indicateurs LIN SHA questions



✓ SHA résultats :

☞ un enjeu d'expertise et de réflexion sur les règles de prévention :

✍ quelle part « résiduelle » pour les techniques de lavage ?

✍ 100% d'observance est-ce possible ?

✍ faut-il redéfinir le concept d'opportunité d'hygiène des mains ?



Indicateurs LIN SHA questions



✓ SHA résultats :

☞ un enjeu de communication fort vers le grand public :

✍ quels sont les techniques d'hygiène des mains ?

✍ pourquoi les SHA en priorité ?

✍ pourquoi l'observance est parfois basse chez les professionnels ?

✍ quel est la place de l'usager dans l'amélioration des pratiques ?



24 REVENDICATIONS POUR 24 MOIS

INFORMATION, TRANSPARENCE

13 - Le patient rentrera dans la boucle du signalement des infections nosocomiales ; il pourra faire remonter, au responsable de gestion des risques de l'établissement de santé, toute déficience constatée en hygiène ou toute pratique qui lui paraît dangereuse.



24 REVENDICATIONS POUR 24 MOIS

Discours Xavier Bertrand - EGIN

« La mise en place de la mission nationale "information et développement de la médiation sur les infections nosocomiales" - IDMIN -, répond à la demande d'impliquer davantage les usagers et de mieux sensibiliser les professionnels et les décideurs au signalement. En effet, créée en mars 2006, cette mission placée à la HAS vise à informer les usagers, à recueillir, orienter et assurer le suivi de leurs demandes et réclamations ; à informer si nécessaire les autorités administratives et sanitaires.



24 REVENDICATIONS POUR 24 MOIS

Discours Xavier Bertrand - EGIN

« Son premier rapport montre qu'elle remplit sa mission, et qu'il y avait là un vrai besoin le centre ayant traité 4297 appels après 7 mois de fonctionnement, dont 85 % d'appels liés à des infections nosocomiales, avec 56 dossiers "sensibles" et 20 médiations organisées. »

**Programme national LIN
Mieux informer**

✓ Partager l'information avec le public :

- ✦ Création de la mission IDMIN-HAS :
 - ✦ AM. Ceretti et L. Ricour,
 - ✦ écoute, conseil, orientation, conciliation,
 - ✦ forum de discussion,
 - ✦ documents pédagogiques (*Acinetobacter baumannii*...).

infonosociale Ecoute
N°Azur 0810 455 455
PRIX APPEL LOCAL

<http://www.infonosociale.com/>

- ➔ 4 950 appels traités en 2006
- ➔ 30 256 visites sur le site

**Programme national LIN
Mieux informer**

PROVENANCE DES APPELS à l'IDMIN

infonosociale Ecoute
N°Azur 0810 455 455
PRIX APPEL LOCAL

**Programme national LIN
Mieux informer**

**INFECTION A CLOSTRIDIUM DIFFICILE
PROVENANCE DES APPELS à l'IDMIN
(31/08/06 au 06/09/06)**

et Belgique : 7 appels

infonosociale Ecoute
N°Azur 0810 455 455
PRIX APPEL LOCAL

**Indicateur LIN
Classement**

Nombre de patients indemnisés par l'ONIAM pour infection nosocomiale

Année	2004	2005	2006	Total
Aquitaine	2	3	6	11
Guadeloupe	0	0	0	0
Guyane	0	0	0	0
Limousin	0	0	5	5
Martinique	0	0	0	0
Midi-Pyrénées	4	1	5	10
Poitou-Charentes	0	2	0	2
Total CCLIN SO	6 (32 %)	6 (12 %)	16 (27 %)	28 (22 %)
Total national	19 (100 %)	48 (100 %)	59 (100 %)	126 (100 %)

**Indicateurs LIN
ICATB**

✓ Indice Composite de bon usage des AntiBiotiques (ICATB) :

- ✦ Développement :
 - ✦ Consommation ATB :
 - ✦ affichage public du résultat sans classement,
 - ✦ calcul de l'objectif national de baisse (moins 10% en trois ans).
 - ✦ indicateur composite :
 - ✦ affichage probable sous forme de score et de classes de performance,
 - ✦ principes des trois sous catégories OMA comme pour ICALIN,
 - ✦ score sur 20 points ?

**Indicateurs LIN
ICATB**

✓ ICATB - Organisation :

- ✦ Items retenus :
 - ✦ 1 L'établissement a-t-il une instance, propre ou partagée avec d'autres structures, chargée d'impulser et coordonner les actions en matière de bon usage des antibiotiques ? (Commission des antibiotiques de la circulaire)
 - ✦ Si OUI, Nombre de réunions de cette instance au cours de l'année



Indicateurs LIN ICATB

✓ ICATB - Organisation :

☛ Items retenus :

- ☞ 5.a Existe-t-il une connexion informatique entre les services prescripteurs, le laboratoire de microbiologie et la pharmacie ?
- ☞ 5.b La prescription du médicament est-elle informatisée ?
- ☞ Si OUI, partiellement ou totalement.



Indicateurs LIN ICATB

✓ ICATB - Moyens :

☛ Items retenus :

- ☞ 2 Existe-t-il au sein de l'établissement un référent en antibiothérapie désigné par le représentant légal de l'établissement
- ☞ 6 Une formation des nouveaux prescripteurs, permanents ou temporaires, est-elle prévue par l'établissement pour le bon usage des antibiotiques ?



Indicateurs LIN ICATB

✓ ICATB - Actions :

☛ Items retenus :

- ☞ 3a Existe-t-il des protocoles, validés par l'instance ci-dessus, sur l'antibioprophylaxie chirurgicale et basés sur un référentiel reconnu ?
- ☞ 3b Existe-t-il un protocole, validé par l'instance ci-dessus, sur l'antibiothérapie de première intention dans les principales infections ?
- ☞ Si OUI, Est-il celui en vigueur dans le secteur des urgences ?



Indicateurs LIN ICATB

✓ ICATB - Actions :

☛ Items retenus :

- ☞ 4 L'instance ci-dessus a-t-elle établi une liste des antibiotiques disponibles dans l'établissement ?
- ☞ Si OUI, 4.1 Dans cette liste, l'instance a-t-elle définie une liste des antibiotiques à dispensation contrôlée selon des critères définis par l'instance ?
- ☞ Si OUI, 4.1.1 Les antibiotiques à dispensation contrôlée sont-ils dispensés et délivrés pour une durée limitée, permettant une justification du traitement après 48-72 heures ?



Indicateurs LIN ICATB

✓ ICATB - Actions :

☛ Items retenus :

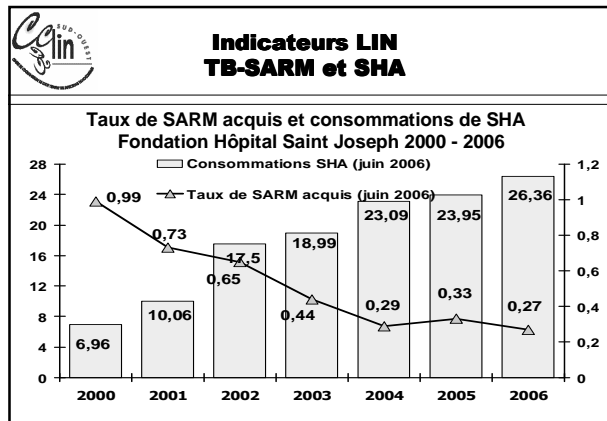
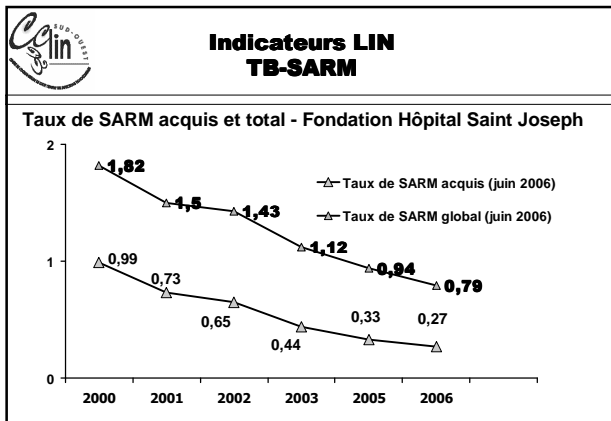
- ☞ 7 Une action d'évaluation de la qualité des prescriptions d'antibiotiques a-t-elle été réalisée au cours de l'année de ce bilan ?
- ☞ 8 Existe-t-il une surveillance de la consommation d'antibiotiques en Doses Définies Journalières (DDJ) pour 1 000 journées d'hospitalisation ?



Indicateurs LIN ICATB

✓ VAC 2007 :

- Résultat global de l'année en DDJ pour 1 000 journées d'hospitalisation, toutes familles d'antibiotiques confondues
Résultats annuels (DDJ / 1000 JH) selon les niveaux ATC3 :
- JO1A - Tétracyclines
 - JO1B - Phénicolés
 - JO1C - Pénicillines
 - JO1D - Céphalosporines, Monobactams et Carbapénèmes
 - JO1E - Sulfamides et Triméthoprime
 - JO1F - Macrolides et apparentés
 - JO1G - Aminosides
 - JO1M - Fluoroquinolones
 - JO1X - Autres antibiotiques dont glycopeptides



Indicateurs LIN SURVISO classement

Classement national et SO des établissements de santé pour l'indicateur SURVISO en 2005

REGIONS	NOMBRE D'ETABLISSEMENTS	OUI	NON	NC	%
Aquitaine	166	45	24	97	65,0
Guadeloupe	22	2	5	15	29,0
Guyane	2		2		0,0
Limousin	39	8	6	25	57,0
Martinique	16	2	3	11	40,0
Midi Pyrénées	137	31	19	87	62,0
Poitou-Charentes	68	12	20	36	38,0
TOTAL CCLIN SO	450	100	79	271	56,0
TOTAL NATIONAL	2 809	668	456	1 685	59,0

Indicateurs LIN ENP

Résultats national et SO des établissements de santé pour l'ENP 2006

Région	Patients	Infectés		Infections	
		N	%	N	%
Aquitaine	18 772	779	4,2	848	4,5
Guadeloupe	1 652	92	5,6	102	6,2
Guyane	156	6	3,9	6	3,9
Limousin	5 610	244	4,4	268	4,8
Martinique	2 071	79	3,8	81	3,9
Midi-Pyrénées	15 810	704	4,5	756	4,8
Poitou-Charentes	8 603	351	4,1	376	4,4
TOTAL CCLIN SO	52 360	2 253	4,3	2 435	4,7
TOTAL NATIONAL	358 467	17 820	5,0	19 296	5,4

Indicateur LIN Commentaires

- ✓ Une marche en avant lente mais inéluctable et souhaitable :
 - ☛ enrichissement progressif du tableau de bord chaque année :
 - ✍ un indicateur en 2005,
 - ✍ 3 en 2006,
 - ✍ 5 en 2007...
 - ☛ une étude d'impact demandée par le Ministère,
 - ☛ une « deuxième génération » à préparer pour l'après 2008,

Indicateur LIN Commentaires

- ✓ Une marche en avant lente mais inéluctable :
 - ☛ une ouverture progressive nécessaire vers les autres domaines de l'activité médicale :
 - ✍ satisfaction des patients,
 - ✍ lettre de sortie,
 - ✍ qualité du dossier médical et anesthésique,
 - ✍ prise en charge de l'infarctus du myocarde...
 - ☛ Une démarche de généralisation des indicateurs (DHOS, DREES, HAS).
 - ☛ le futur outil de pilotage du système de santé...



Indicateur LIN
Epilogue

