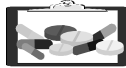


**Réseaux des Pharmaciens
et des Praticiens en Hygiène**
22 mai 2007, Bordeaux



**POLITIQUE D'UTILISATION,
CONSOMMATION DES ANTIBIOTIQUES
ET RESISTANCE BACTERIENNE**

Enquêtes CCLIN Sud-Ouest



www.cclin-sudouest.com

Objectifs



- Décrire sur l'inter région Sud-Ouest
 - la politique d'utilisation des antibiotiques
 - la consommation d'antibiotiques
 - les résistances bactériennes
- Inciter chaque établissement à mettre en place une surveillance de la consommation
- Permettre aux établissements de se comparer à un ensemble d'établissements de type, de taille identiques et dans les mêmes spécialités et analyser les différences
- Suivre l'évolution de ces indicateurs

Cohérence avec la démarche d'indicateurs nationaux

www.cclin-sudouest.com

Méthode



- Enquête rétrospective sur l'année précédente 1999, 2002, 2005, 2006 (en cours)
- Volontariat des établissements
- Recueil des données à partir d'un questionnaire en plusieurs volets :
 - données administratives et d'activité
 - politique d'utilisation des antibiotiques
 - consommation des antibiotiques
 - résistances bactériennes
 - Nouveauté 2007 : questionnaire sur la faisabilité

www.cclin-sudouest.com

Résultats



- ❖ Participation croissante
 - 1999 : 49 ES
 - 2002 : 99 ES
 - 2005 : 128 ES
 - 2006 ? 181 inscrits, 100 retours

www.cclin-sudouest.com

Résultats
Description des participants 2005



Type	Nb	Nb participants	Taux participation	Lits	Total JH	Total admissions
CHU	6	3	50%	6 087	1 759 253	323 340
CH	90	35	39%	12 347	3 716 440	459 129
LOC	54	10	19%	868	294 602	5 363
MCO	122	44	36%	5 201	1 426 040	319 307
SSR	102	26	25%	2 468	797 587	24 356
PSY	59	10	17%	2 073	734 455	23 251
Autres	13	0	-	-	-	-
Total	446	128	29%	29044	8 728 377	1 154 746

www.cclin-sudouest.com

Politique d'utilisation des antibiotiques



- Recommandations de la circulaire du 2 mai 2002 et questionnaire des enquêtes précédentes
- Questions dans 4 domaines :
 - structure / organisation
 - moyens
 - diffusion de l'information
 - recommandations
- Calcul d'un score

En 2007 : intégration des items de l'indicateur IC-ATB

www.cclin-sudouest.com

POLITIQUE D'UTILISATION DES ANTIBIOTIQUES - 2006

1. Existe-t-il une instance, propre ou partagée avec d'autres structures, chargée d'impulser et coordonner les actions en matière de bon usage des antibiotiques ?

Oui Non

Si oui, dans quel cadre ?

Commission des antibiotiques (ou des anti-infectieux) telle que définie dans la circulaire du 2 mai 2002
 Réunion spécifique de la commission du médicament et des dispositifs médicaux stériles
 Réunion spécifique du CLIB
 Autre : _____

Si oui, nombre de réunions en 2006 : _____

2. La liste des antibiotiques disponibles est-elle diffusée à l'ensemble de l'établissement ?

Oui Non

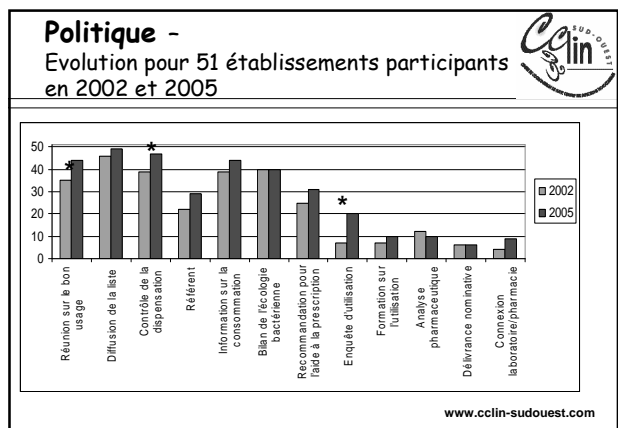
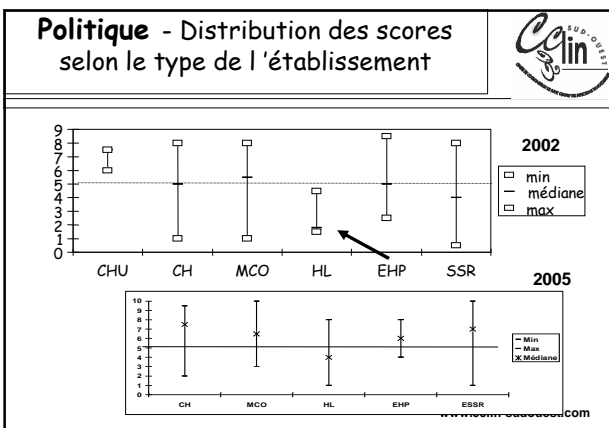
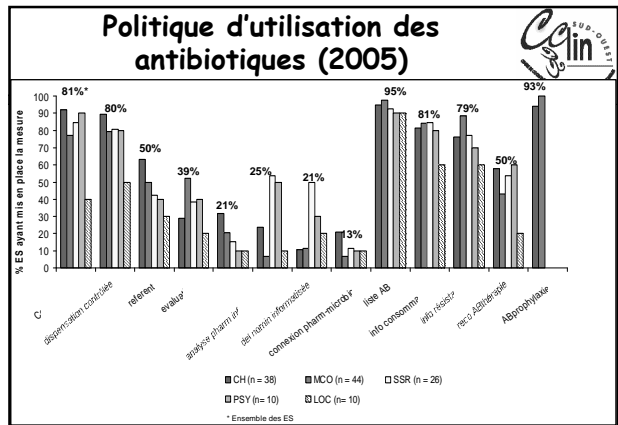
Si oui, - A quel rythme ?

Une fois par an Autre, à préciser : _____

- A qui est elle adressée ?

Chefs de service Etudiants
 Tous les prescripteurs Autres : _____
 Cadres de santé

3. Y a-t-il des antibiotiques à dispensation contrôlée ?



Indicateur ATB Simulation SO - 2005

➤ 1. instance chargée d'impulser et coordonner les actions en matière de bon usage des antibiotiques ? (Commission des antibiotiques de la circulaire) : 81%

- Nombre de réunions au cours de l'année med = 2

➤ 2. référént en antibiothérapie désigné par le représentant légal de l'établissement : 50%

www.cclin-sudouest.com

Indicateur ATB Simulation SO - 2005

➤ 3a Protocoles d'antibioprophylaxie chirurgicale validés par l'instance, et basés sur un référentiel reconnu ? 93%

➤ 3b Protocole, validé par l'instance, sur l'antibiothérapie de première intention dans les principales infections ? 50%

En vigueur dans tout l'établissement ou uniquement urgences : 58/64

www.cclin-sudouest.com

Indicateur ATB Simulation SO - 2005



- 4 L'instance a-t-elle établi une liste des antibiotiques disponibles ? 95%
 - Si OUI ,4.1 Dans cette liste, l'instance a-t-elle définie une liste des antibiotiques à dispensation contrôlée selon des critères définis par l'instance ? 80%
 - Si OUI, 4.1.1 Les antibiotiques à dispensation contrôlée sont-ils dispensés et délivrés pour une durée limitée, permettant une justification du traitement après 48-72 heures ?
 - Pour tous les AB : 29 ES (23%)
 - Et dans tous les services : 25 ES (19%)

www.cclin-sudouest.com

Indicateur ATB Simulation SO - 2005



- 5.a Existe-t-il une connexion informatique entre les services prescripteurs, le laboratoire de microbiologie et la pharmacie ?
 - Labo-pharmacie : 13%
- 5.b La prescription du médicament est-elle informatisée ?
 - Analyse prescription : 25%
 - Délivrance nominative : 21%

www.cclin-sudouest.com

Indicateur VAC Simulation SO - 2005



- 6. Une formation des nouveaux prescripteurs, permanents ou temporaires, pour le bon usage des antibiotiques ?
 - Formation : 21%
- 7. Une action d'évaluation de la qualité des prescriptions d'antibiotiques a-t-elle été réalisée ?
 - Evaluation : 39%
- 8. Surveillance de la consommation d'antibiotiques en Doses Définies Journalières (DDJ) pour 1 000 journées d'hospitalisation ?
 - 5 établissements sur 128 soit 4%
 - Nombre de DDJ ou nb de journées de traitement : 18%

www.cclin-sudouest.com

Consommation en antibiotiques

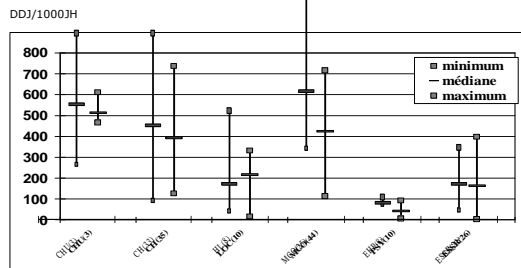


- Recueil : quantité consommée
 - En nombre d'unités dispensées pour chaque forme pharmaceutique
 - dans chacune des spécialités médicales et sur l'ensemble de l'établissement
- Analyse : nombre de Doses Définies Journalières pour 1000 journées d'hospitalisation et pour 100 admissions

www.cclin-sudouest.com

Outil de saisie - CCLIN Sud-Ouest - 2007.									
Saisie de la consommation 2006 en Unité Commune de Dispensation (UCD)									
Consommation en Médecine (total)									
Code									
Hôpital									
Total Médicament									
Journées d'hospitalisation (JH)									
Nombre d'admissions (ADM)									
Nombre de lits occupés									
Consommation									
Antibiotiques	Nom d'admin. stat.	Dose unitaire	Ex. UCD	Env. ou MU	CCU (en kg)	Nb. de DDJ	Nb. de DDJ/1000 JH	Nb. de DDJ/100 ADM	
JH01 Céphalosporines, monochétamines et carbapénèmes									
JH02 C8G									
JH0201	Céftriaxone	0	0,1	0	0	0	0	0	
JH0202	amp. 625mg/abac. 625abac	0	1	0	0	0	0	0	
JH0203	amp. 250 mg/abac. 625abac	0	1	0	0	0	0	0	
JH0204	Total ceftriaxone	0	2	0	0	0,00	ND/VP	ND/VP	
JH0205	Céftriaxone	1	0	0	0	0	0	0	
JH0206	Total ceftriaxone	1	2	0	0	0,00	ND/VP	ND/VP	
JH0207	Céftriaxone	1	0	0	0	0	0	0	
JH0208	Total ceftriaxone	1	2	0	0	0,00	ND/VP	ND/VP	
JH0209	Céftriaxone	1	0	0	0	0	0	0	
JH0210	Total ceftriaxone	1	2	0	0	0,00	ND/VP	ND/VP	
JH0211	Céftriaxone	1	0	0	0	0	0	0	
JH0212	Total ceftriaxone	1	2	0	0	0,00	ND/VP	ND/VP	
JH03 C8G									
JH0301	amp. 250 mg	0	0,02	0	0	0	0	0	
JH0302	amp. 250 mg	0	0,02	0	0	0	0	0	
JH0303	amp. 625mg/abac. 625abac	0	0,02	0	0	0	0	0	
JH0304	amp. 250 mg/abac. 625abac	0	0,02	0	0	0	0	0	
JH0305	amp. 625mg/abac. 625abac	0	0,02	0	0	0	0	0	
JH0306	amp. 250 mg/abac. 625abac	0	0,02	0	0	0	0	0	
JH0307	Total ceftriaxone	0	0,08	0	0	0,00	ND/VP	ND/VP	
JH0308	Céftriaxone	0	0,02	0	0	0	0	0	
JH0309	amp. 625mg/abac. 625abac	0	0,02	0	0	0	0	0	
JH0310	amp. 250 mg/abac. 625abac	0	0,02	0	0	0	0	0	

Consommation par type d'établissement (données 2002 et 2005)

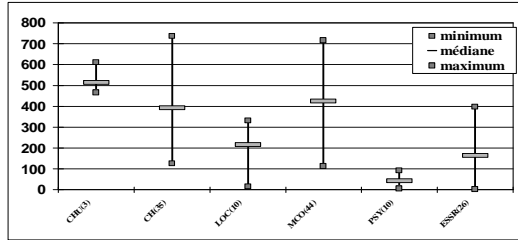


www.cclin-sudouest.com

Consommation par type d'établissement (données 2005)

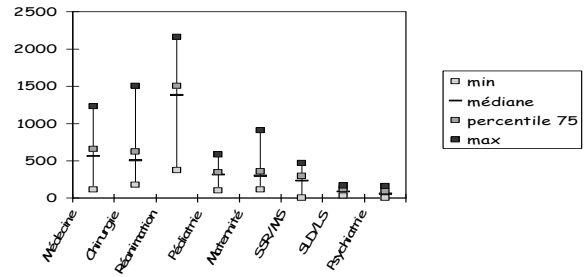


DDJ/1000JH



www.cclin-sudouest.com

Consommation des antibiotiques selon la spécialité



www.cclin-sudouest.com

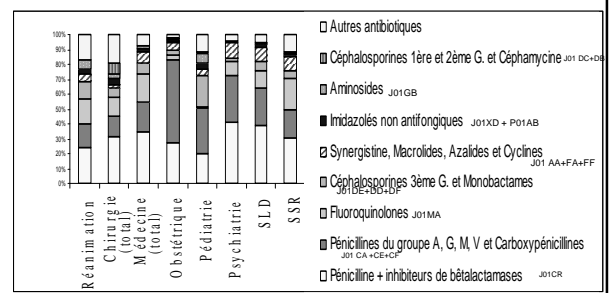
Consommation par type d'établissement (données 2005, ATC3)



Code ATC		CH	CHU	LOC	MCO	PSY	ESSR	Ensemble
J01A	Cyclines	3	4	1	1	2	2	2 1%
J01B	Phénicolés	0	0	0	0	0	0	0 0%
J01C	Pénicillines	220	269	101	213	42	83	197 55%
J01D	Autres bêta-lactamines (céphalosporines, carbapénèmes)	37	64	16	69	1	11	41 12%
J01E	Sulfamides	6	13	6	7	1	10	7 2%
J01F	Macrolides, Lincosamides, Synergistines	26	26	15	19	5	18	22 6%
J01G	Aminosides	10	18	2	15	0	2	11 3%
J01M	Quinolones	66	81	27	75	6	35	61 17%
J01X	Autres antibiotiques	15	37	3	21	0	6	18 5%
J01	Ensemble J01	383	511	171	420	57	166	360 100%

www.cclin-sudouest.com

Profils de consommation des différentes familles en fonction de la spécialité médicale (2005)

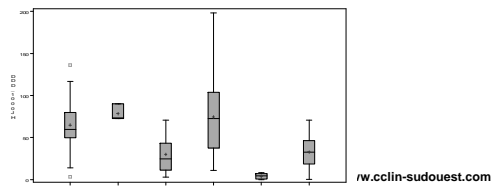


www.cclin-sudouest.com

Consommation des antibiotiques Exemple : Fluoroquinolones selon le type et la spécialité

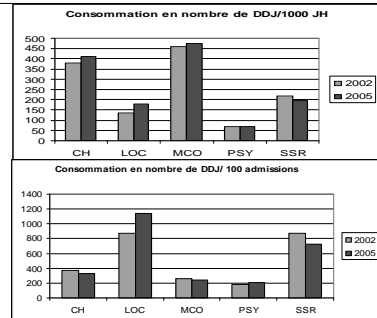


secteurs d'activité	Etablissement	N	lits	Nb de DDJ pour 1000 journées d'hospitalisation						Nb de DDJ pour 100 admissions	
				Global	Mini	P25	Médiane	P75	P90		Max
Chirurgie	CH	25	1645	81	23	71	89	97	121	169	43
	CHU	3	1385	84	47	47	102	124	124	124	40
	MCO	30	2349	72	6	33	63	95	123	167	26



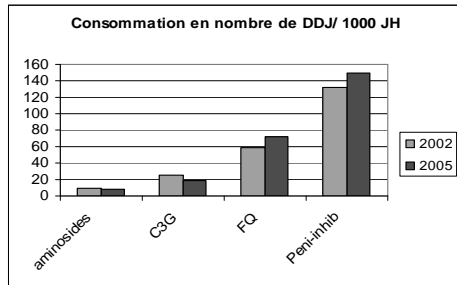
www.cclin-sudouest.com

Consommation - Evolution pour 50 établissements participants en 2002 et 2005



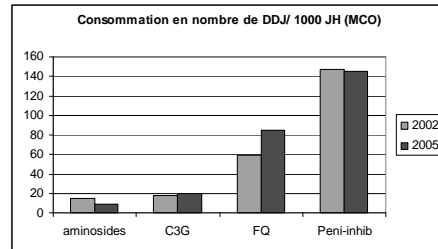
www.cclin-sudouest.com

Consommation - CH participants en 2002 et 2005



www.cclin-sudouest.com

Consommation - MCO participants en 2002 et 2005



www.cclin-sudouest.com

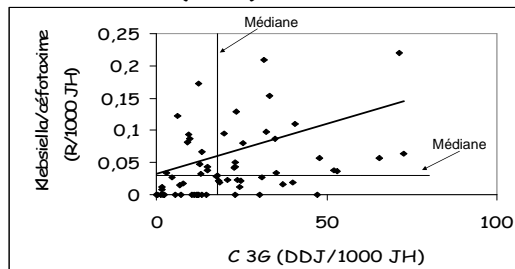
Résistances bactériennes



- bactéries ou espèces bactériennes cibles
S. aureus, *E. coli*, *P. aeruginosa*, *Enterobacter*,
Klebsiella (2002), *Acinetobacter* (2005)
- Analyse : pourcentage de résistance et nombre de souches résistantes (intermédiaires ou résistantes) pour 1000 journées d'hospitalisation

www.cclin-sudouest.com

Résistances bactériennes et consommation d'antibiotiques (2002)



www.cclin-sudouest.com

Commentaires



- **Consommation**
 - difficultés de recueil liées au manque d'informatisation
 - ✓ évolution en cours : faciliter les extractions (DREES, IMS...)
 - grande variabilité selon les spécialités et, au sein des spécialités, selon les établissements
 - description détaillée
 - affiner les critères d'ajustement, pour mieux prendre en compte le type de patients pris en charge (CVC, bactériémies...)
 - avoir un autre indicateur que JH ?
- lien avec le bon usage ?

www.cclin-sudouest.com

Commentaires



- Relation entre **résistance** et consommation
 - Lien avec autres données d'hygiène (cf thèse AM Rogues)
 - Lien avec qualité des prescriptions
 - ✓ Développer les outils d'évaluation
 - Mesures répétées dans le temps (rythme mensuel, trimestriel) pour suivi de tendance : nécessité d'une informatisation
 - ✓ ACR-Chart : RF CLIN

www.cclin-sudouest.com

Commentaires



Utilité des données recueillies ?

- pour les ES
 - analyse données locales et comparaisons, base pour EPP
 - données utiles dans le cadre des contrats, tableau de bord IN 2006

- au niveau régional : travail avec OMEDIT
 - Cf Aquitaine : Identification de priorités régionales et évaluation de l'efficacité de la politique menée
 - proposition d'indicateurs à inclure dans contrats : Accompagnement des ES
 - Référent : organiser un réseau et l'animer
 - Formation et évaluation
 - Informatisation : aide à l'investissement

www.cclin-sudouest.com