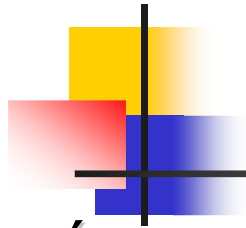


LA PREVENTION DES INFECTIONS NOSOCOMIALES à LA CLINIQUE SAINTE – MARIE.

QUELLES ACTIONS POUR QUELS RESULTATS ?
2006 - 2009

6èmes Journées de prévention des infections associées aux soins
Décembre 2009

PRESENTATION DE LA CLINIQUE SAINTE-MARIE



Établissement de santé privé, existe depuis 1960.

Devient Centre de Santé Martiniquais en 2006 avec la reprise par le groupe Kapa santé.

Elle est spécialisée essentiellement en chirurgie

- viscérale
- urologique
- esthétique
- endoscopie (ambulatoire)
- ophtalmologie, (ambulatoire)
- gynécologie obstétrique (avec des activités d'assistance médicale à la procréation « PMA
- rééducation cardiovasculaire externe.



PRESENTATION DE LA CLINIQUE SAINTE-MARIE

223 (ETP) salariés

29 praticiens médecins et chirurgiens

31621 journées d'hospitalisation complètes et 2555
ambulatoires

- 9388 interventions chirurgicales
- 70 lits de chirurgie
- 44 lits de maternité
- 20 places de chirurgie ambulatoire
- 15 places au centre de réadaptation cardiovasculaire
- 8 salles de bloc opératoire
- 6 postes de surveillance post interventionnelle + 4 à venir
- 4 salles de travail
- 2 salles de pré travail
- 1 nurserie



CONSTAT EN 2006

- Démission du référent CLIN et d'un médecin membre du CLIN
- Inexistante de programme d'action
- Pas de bilan d'activité
- Défaut d'indicateur qualité
- Pas de plan de formation
- Pas de culture d'évaluation des pratiques
- Dysharmonie dans les pratiques professionnelles
- Consommation de SHA presque nulle (20 L)
Score ICALIN **E** pour l'année 2005



NOS OBJECTIFS EN 2006

- Réactiver le CLIN
- Respecter les 3 réunions plénières annuelles
- Établir un programme d'action annuel
- Participer à l'enquête de prévalence national
- Remotiver et ré impliquer les soignants
- Prévoir un plan de formation
- Évaluer les pratiques



NOS ACTIONS depuis 2006

- Mise en place d'un programme d'action ciblé sur l'évaluation des protocoles de soins, d'hygiène et des pratiques professionnelles
- Mise en place de nouveaux protocoles
Ex : ECBU systématique lors des sondages
- Collaboration avec l'ARLIN CCLIN SUD OUEST et respect des recommandations
- Achat de nouveau matériel de bio nettoyage dans tous les services

NOS ACTIONS depuis 2006



- Nomination d'un référent en hygiène, en stérilisation et en antibiotique,
- Suivi de la consommation des ATB et mise en place de la procédure d'antibio-prophylaxie
- Réactivité par rapport aux événements inattendus tels que les légionelles, la grippe aviaire et les prélèvements (air, eau et surfaces)
- Centralisation de la stérilisation
- Participation aux réunions externes
- Participation aux enquêtes inter régionales de prévalence

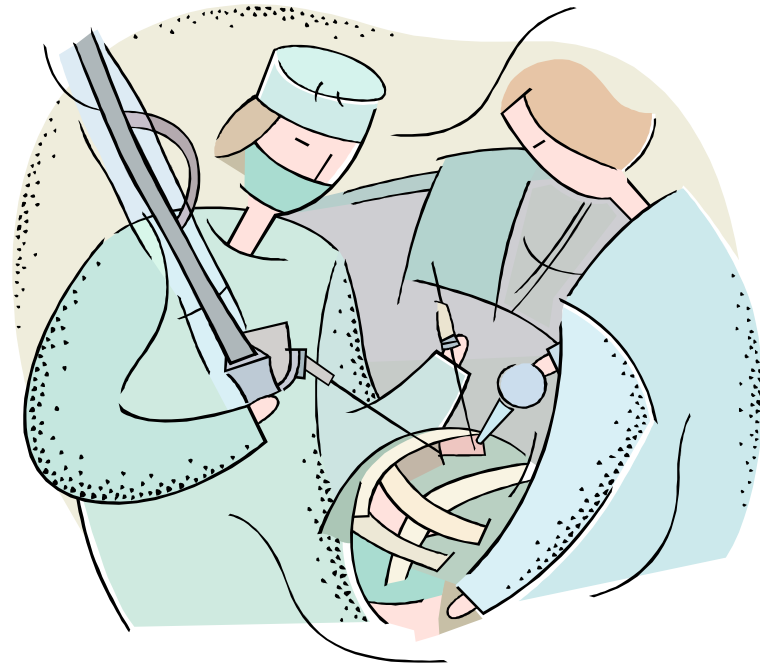


NOS ACTIONS depuis 2006

- Audit et évaluation des pratiques et des circuits
- Formalisation et sécurisation des circuits
- Mise en place d'un plan annuel d'évaluation
- Mise en place des distributeurs de SHA dans les services
- Mise en place d'information et de formation en hygiène / formation de 6 correspondants en hygiène

Au bloc opératoire

- 22 actions ont été proposées
- 22 ont été mises en œuvre et menées à terme





AU BLOC OPERATOIRE

- Formation du personnel
- Passage au non tissé pour le linge opératoire
- Passage à l'usage unique pour tous les DM stériles
- Amélioration du plateau technique
 - Mise aux normes du service d'endoscopie
 - Rénovation et mise aux normes des salles d'opération
 - Formalisation des circuits

En chirurgie

- 5 actions ont été proposées
- 5 actions ont été menées à bien



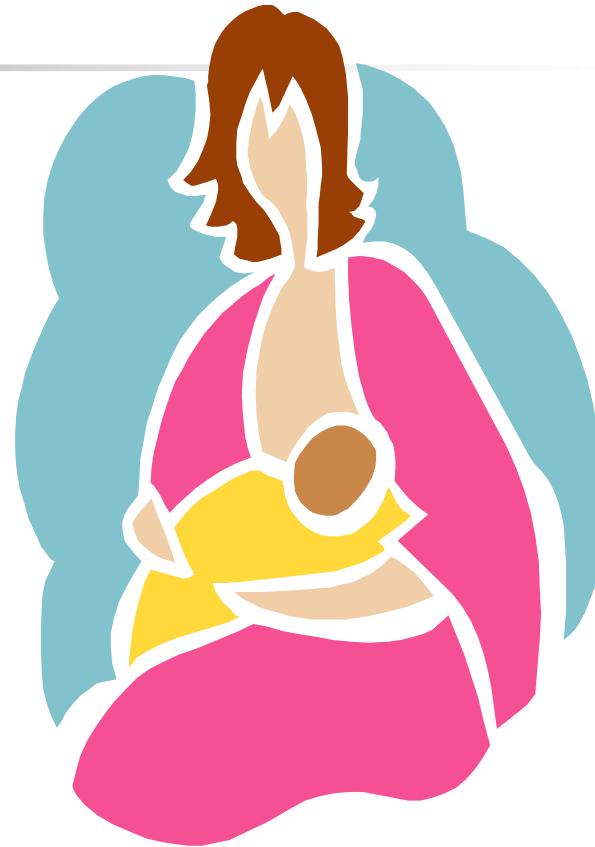


En chirurgie

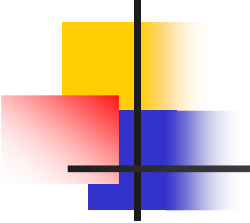
1. Set à pansement jetable
2. Examens bactériologiques systématiques à visée diagnostique lors d'ablation de DM
3. Formalisation de l'isolement
4. Signalement et traçabilité du suivi des infections
5. Formation du personnel à l'hygiène des locaux

En maternité

- 22 actions ont été proposées
- 17 ont été menées à bien



EN MATERNITE

- 
- Amélioration de la prise en charge des DM dans les secteurs de soins
 - Mise aux normes des salles
 - Sécurisation des circuits

Utilisation de l'arbre des causes et de la « méthode Ichikawa »

Les 5 actions non abouties sont des restructurations architecturales



LE BILAN D'ACTIVITES 2008

- Évaluation en terme de pourcentage d'objectifs atteints :
sur 49 actions programmées, 5 actions n'ont pas ou être menées à terme soit 98% d'objectifs atteints
- Le programme de lutte et de prévention des infections liées aux soins est suivi
- La consommation de SHA est passée de 20 litres à 460 litres
- La surveillance des infections du site opératoire est réalisée, tracée et suivie
- Le suivi de la consommation d'antibiotiques est faite
- L'accent est mis sur les formations en hygiène : en cuisine, à la lingerie et dans les services de soins



LE BILAN D'ACTIVITE 2008

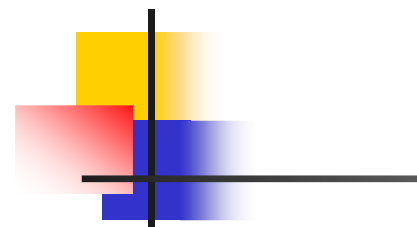
Nous déclarons cependant **18** patients infectés,
66% IAS,



33% patients porteurs de BMR dont **27% patients porteurs de BMR en interne** et **5% patients porteurs de BMR en externe**

31.57% de germes isolés sur mise en culture de **DM**

EVOLUTION DU TABLEAU DE BORD



ICALIN / Indicateur composite des activités de lutte contre infections nosocomiales

ICSHA / Indicateur de consommation des solutions hydro-alcooliques

SURVISO / Surveillance du site opératoire

ICATB / Indicateur composite du bon usage des antibiotiques

	2005	2006	2007	2008
SCORE AGREGÉ		C 56.68	B 73.34	B 84.31
ICALIN	E	A	A	A
ICSHA	E	C	C	B
SURVISO	NON	NON	OUI	OUI
ICATB	NON	C	B	B

CERTIFICATION DE L'ETABLISSEMENT



Au chapitre 2 référence 13A

Le programme de surveillance et de prévention du risque infectieux : les patients et les activités à risque infectieux sont identifiés et un programme de surveillance adapté est en place

Cotation par la HAS : A

OBJECTIFS 2010



- **Continuer** nos efforts dans des actions de prévention, d'amélioration de la qualité des soins prodigués aux patients
- **Améliorer** le score agrégé vers le A
- **Protéger** personnel et patient en incluant dans nos instances la représentante des usagers
- **Préserver** l'environnement
- **Former** d'autres correspondants en hygiène
- **Honorer** l'engagement de la clinique dans la démarche qualité au travers d'une nouvelle instance

Commission de coordination des soins, de la qualité et des évaluations des pratiques professionnelles / CCSQEPP



- Maintenir un haut niveau d'hygiène dans tous les domaines
- S'assurer de la qualité et de la sécurité des soins et des services
- Prévenir, évaluer et traiter la douleur
- Prévenir les infections nosocomiales
- Évaluer les pratiques professionnelles et élaborer une politique de formation
- Définir un projet de soins infirmiers d'établissement



Commission de coordination des soins, de la qualité et des évaluations des pratiques professionnelles / CCSQEPP

- S'assurer du respect des recommandations, des règles de bonnes pratiques et actes professionnels
- Gérer les risques professionnels et les vigilances
- Traiter les plaintes des patients et apporter des solutions

