

# Journées de Prévention des Infections Associées aux Soins les 17 et 18 décembre 2009

---

Evaluation de la maîtrise du risque infectieux  
«Résidence Le Beau Séjour»

Présentation :

- C. LATIL - secrétaire et référente qualité
- M. DALBINOE, ASH Coordinatrice
- F. MAGNE, IDE Coordinatrice

# I/ Présentation de l'établissement



# Présentation de l'établissement

---

La résidence Le Beau Séjour :

- EHPAD : Etablissement d'Hébergement pour Personnes Agées Dépendantes,
- A ouvert en 2001
- Est un établissement privé à but non lucratif,
- Est géré par la **Fondation des Caisses d'Épargne pour la solidarité**, qui représente un réseau de 86 établissements et services.

# Présentation de l'établissement

---

## Population accueillie :

- Personne autonome/semi dépendante/dépendante
- Moyenne d'âge des résidents : 85 ans
- 80% de femmes et 20% d'hommes
- 47% résidents présentent des démences (Alzheimer,...)
- GMP : 707 et PMP : 189

# Présentation de l'établissement

---

**60 places permanentes dont :**

- 45 places habilitées à l'aide-sociale départementale
- 15 places payantes

**3 places d'hébergement temporaire**

# Présentation de l'établissement

---

## Un personnel pluridisciplinaire :

- 3 infirmières
- 15 aides-soignants, aides médicaux psychologiques et auxiliaires de vie,
- 12 ASH et 1 ouvrier d'entretien,
- La nuit : présence assurée par 1 aide-soignant(e) et 1 veilleur de nuit,
- 1 infirmière coordonnatrice
- 1 Psychologue
- 1 médecin coordonnateur,
- 1 équipe de direction et 1 secrétariat,
- 1 animatrice
  
- Des intervenants paramédicaux: kiné, podologue, orthophoniste.

# Présentation de l'établissement

---

## Animation proposée :

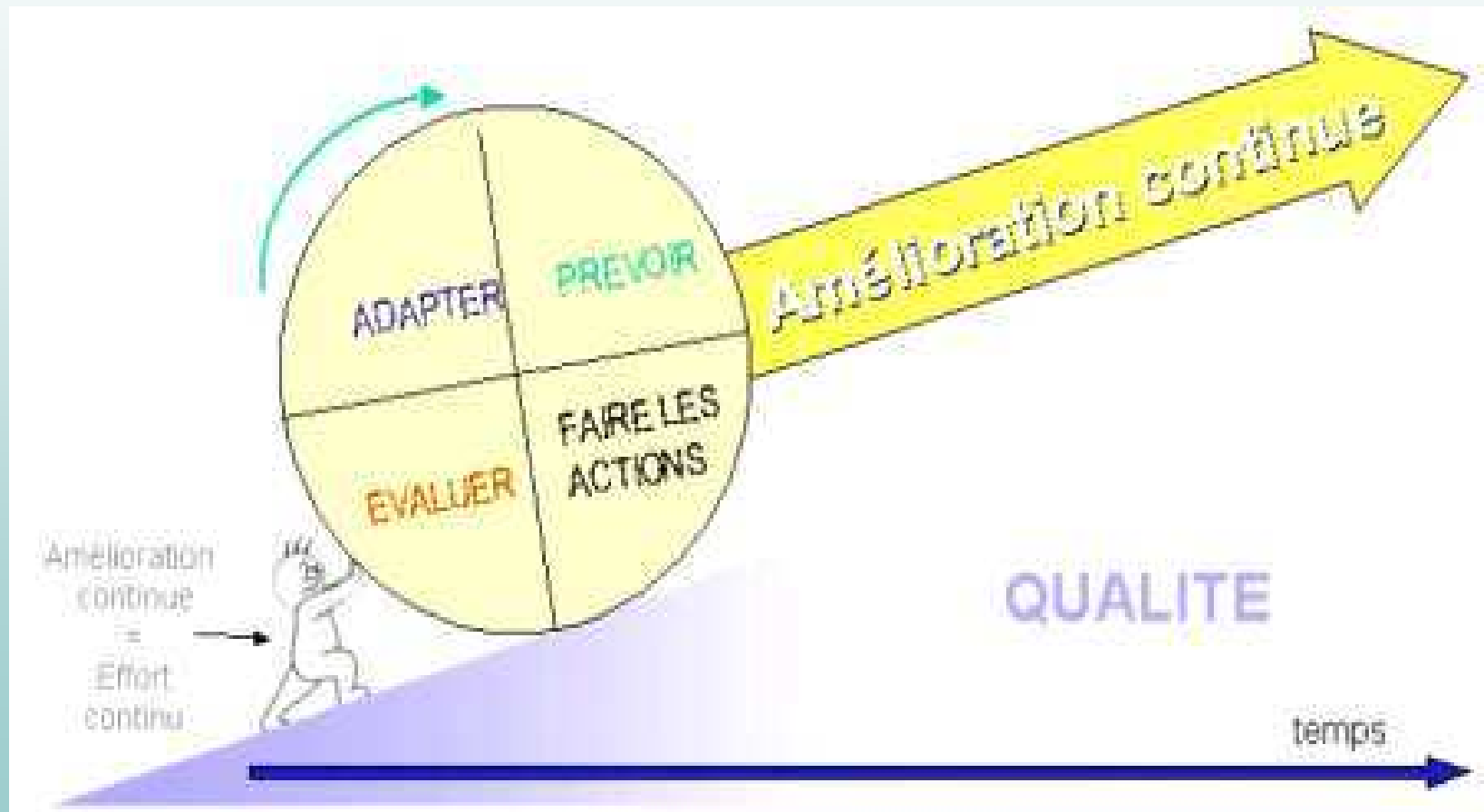
- Jeux (belote, pétanque,...)
- Gymnastique douce,
- Marche d'oxygénation,
- Piscine, aqua-gym,
- Musicothérapie,
- Ateliers mémoire,
- Ateliers de cuisine,
- Cuisine thérapeutique,
- Echanges inter générationnels,...

# Présentation de l'établissement

## Objectifs généraux de l'établissement :

- Donner aux résidents un lieu de vie en mettant à disposition un environnement agréable,
- Proposer une animation de qualité,
- Assurer une prise en charge globale et adaptée dans le respect des exigences de qualité et de sécurité,
- Permettre le maintien de l'autonomie,
- Contribuer à maintenir le lien social,
- Associer les familles et les bénévoles,
- Mettre en place une démarche d'amélioration continue de la qualité des prestations.

## II/ La Démarche Qualité au Beau Séjour



# Démarche Qualité à l'EHPAD Le Beau Séjour en quelques mots....

---

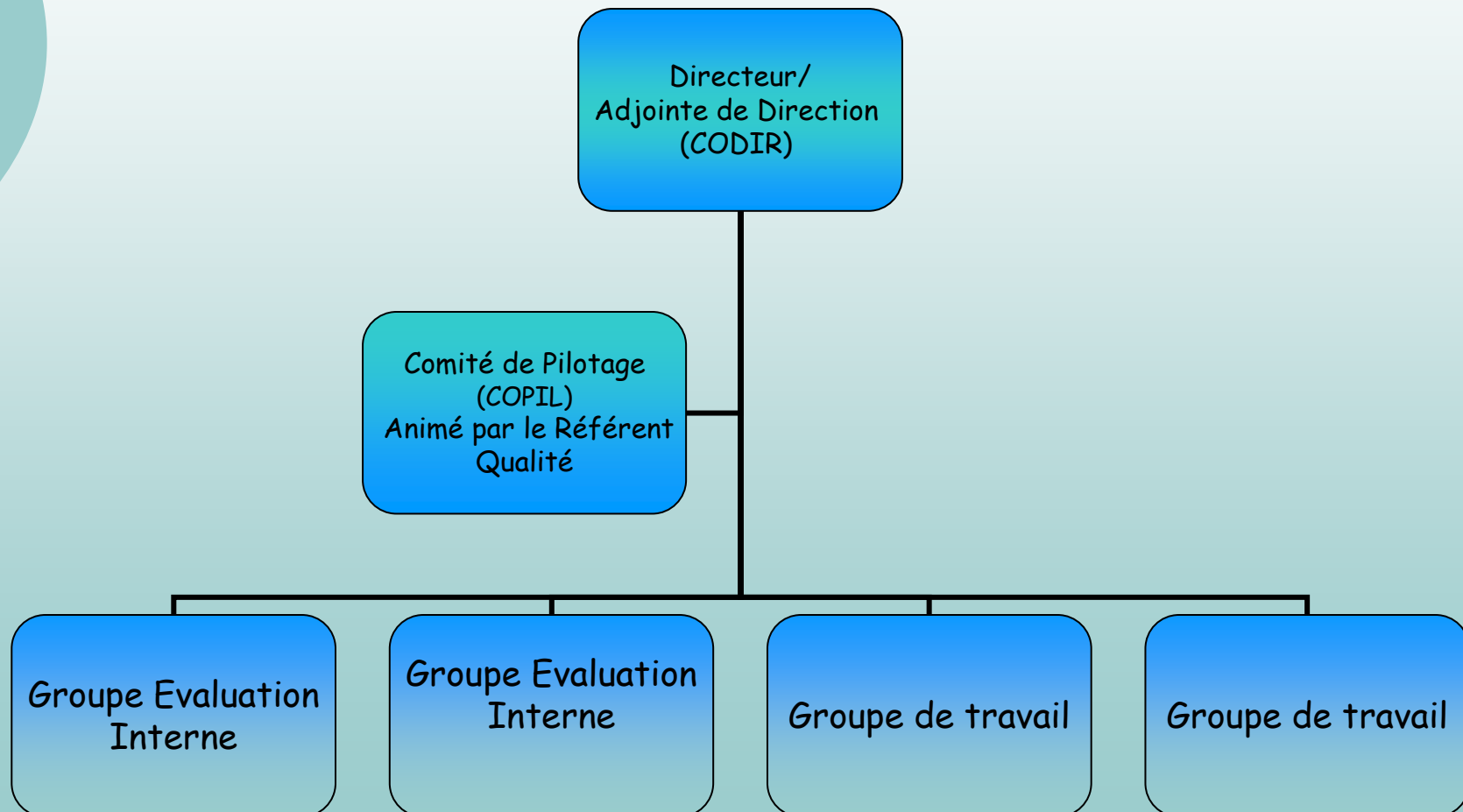
- Engagement de l'ensemble des établissements gérés par la FCEs dans une démarche d'auto-évaluation entre 2005 et 2006.
- Il s'agissait d'effectuer un «état des lieux». Cette phase d'auto-évaluation devant se dérouler en deux étapes.

# Démarche Qualité au Beau Séjour

---

- Réalisation de l'auto évaluation sur la base d'un outil commun : le référentiel
- Référentiel comprenant 12 thèmes

# La Structure Qualité



# Démarche Qualité à l'EHPAD Le Beau Séjour en quelques mots....

---

- A la suite cette première auto-évaluation, des actions d'amélioration ont été progressivement mises en place entre 2007 et 2008. :
- **Maîtrise du risque infectieux**
- Enquête de satisfaction,
- Dossier du résident,
- Projet de vie personnalisé...),

## III/ Maîtrise du risque infectieux

---



# Maîtrise du risque infectieux

---

Formation «*Prévention du risque infectieux en Etablissement d'hébergement pour Personnes Agées dépendantes*» avec la Compils en 2008 :

- En juin 2008, l'ASH Coordinatrice et l'IDE Coordinatrice,
- En septembre 2008, le Médecin coordonnateur, une AS et une IDE.

# Maîtrise du risque infectieux

## Présentation du manuel d'autoévaluation mis en place par le CCLIN sud ouest:

- **Chapitre 1 : Organisation des moyens de prévention dans l'établissement**
  - 1.1 : Prévention
  - 1.2 : Surveillance / Alerte
  - 1.3 : Tenue du personnel dans l'établissement
- **Chapitre 2 : Gestion de l'environnement et des circuits,**
  - 2.1 : Entretien des locaux
  - 2.2 : Hygiène en restauration
  - 2.3 : Gestion du linge
  - 2.4 : Gestion des déchets
  - 2.5 : Gestion de la qualité de l'eau
- **Chapitre 3 : Gestion du matériel,**

# Maîtrise du risque infectieux

## Présentation du manuel d'autoévaluation mis en place par le CCLIN sud ouest:

- **Chapitre 4 : Gestion des soins,**
  - 4.1 : Les actes infirmiers
  - 4.2 : Les antiseptiques
  - 4.3 : Les précautions «standard»
  - 4.4 : Les précautions complémentaires
  - 4.5 : Hygiène des résidents
- **Chapitre 5 : Les vaccinations contre les affections respiratoires,**
- **Chapitre 6 : Gestion des risques épidémiques,**
  - 6.1 : Gale
  - 6.2 : Tuberculose pulmonaire
  - 6.3 : Gastro-entérite
- **Chapitre 7 : Prévention des accidents avec exposition au sang**

# Maîtrise du risque infectieux

---

- Constitution de groupe travail: ouvrier d'entretien, ASH coordonnatrice, IDE coordonnatrice, lingère, gérant restauration, 2 ASH, 1 AS
- Difficulté à regrouper le personnel + difficultés extérieures (grève, intempéries mai, ...)
- Durée maximale des réunions (30 minutes)
- Documents preuves

# Maîtrise du risque infectieux

## Présentation de la grille d'évaluation

### CHAPITRE I

#### ORGANISATION DES MOYENS DE PREVENTION DANS L'ETABLISSEMENT

*Rappel: les données sont à saisir dans les cellules vert pâle. Saisie obligatoire pour tous les critères proposés. Pour certaines questions, lorsqu'une réponse négative est donnée, les questions suivantes apparaissent en gris: vous n'avez pas à y répondre.*

#### I-1 Prévention

<b>Votre établissement bénéficie de la présence d'un médecin coordonnateur</b> 1=Oui, 2=Non	1
<b>Votre établissement:</b>	
- a passé une convention avec un établissement de santé 1=Oui, 2=Non	1
- travaille en réseau avec une équipe opérationnelle en hygiène d'un Centre Hospitalier 1=Oui, 2=Non	2
- dispose d'une infirmière hygiéniste 1=Oui, 2=Non	2

# Maîtrise du risque infectieux



## RESULTATS EDITES

### Etablissement

Résidence "Le Beau Séjour"

Nombre total de lits EHPAD

63

Date de l'évaluation

27/04/2009

### Résultat global

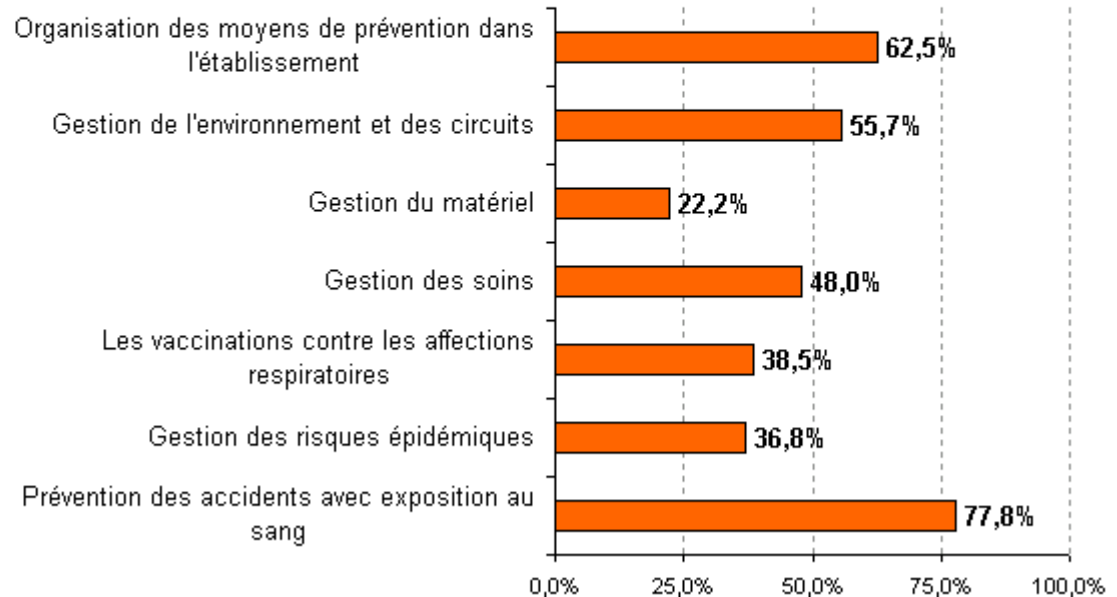
Vous obtenez un total de 84 points sur 161 soit

**52,2%**  
d'objectifs atteints

L'établissement a mis en place une dynamique de gestion des IAS dont il doit poursuivre l'extension

Consultez les scores par chapitre

### Scores par chapitre



### Axes d'amélioration et commentaires

Un certain nombre d'actions d'amélioration sont mis en place, au sein de l'établissement, mais la plupart de ces démarches ne sont pas formalisées. Aussi, il est nécessaire que nous élaborions, en équipe, les procédures nécessaires à la qualité et à la sécurité de la prise en charge des résidents. Les domaines prioritaires sont la gestion du matériel et des soins car ils ont obtenu les scores les plus bas lors de l'autoévaluation du risque infectieux.K

# Maîtrise du risque infectieux

---

Présentation des résultats :

- Affichage dans les services,
- Communication en réunion d'équipe,
- Article dans le journal interne.

# Maîtrise du risque infectieux

---

## Avis sur l'outil :

- Grille facile à remplir,
- Très bon visuel pour la communication auprès du personnel,
- Facilité à dégager les axes prioritaires.

# Maîtrise du risque infectieux

---

## Plan d'action :

- Rédaction et diffusion d'une procédure d'utilisation du chariot de soins,
- Achat de chariot,
- Evaluation de la procédure.

# Maîtrise du risque infectieux

---



Utilisation et désinfection  
du chariot-magasin et  
du guéridon de soins



# Maîtrise du risque infectieux

---

- Notre évaluation d'hygiène a fait ressortir les points suivants :
  - Formalisation des protocoles de soins,
  - Amélioration de l'organisation de la prise en charge des pansements pour une hygiène et asepsie optimum,
  - Prévention des infections,
  - Acquisition d'un guéridon de soins

# Maîtrise du risque infectieux

---

## Guéridon de soins



## Chariot-magasin



# Maîtrise du risque infectieux

---

Mise en place du  
bio nettoyage



# Maîtrise du risque infectieux

---

- L'état des lieux des pratiques de nettoyage, a permis de «dégager» les axes suivants :
  - Introduction de produit répondant à des normes bactériologiques détergent-Désinfectant (dD),
  - Formation du personnel,
  - Modification des techniques de nettoyage,
  - Elaboration et mise en place des protocoles.

Merci de votre attention