

Informers les patients sur leur portage de BMR et les isolements septiques



Marie-Agnès CHARREAU
infirmière hygiéniste, CH Châtelleraut (86)

Sarah THEVENOT

MCU et PH Hygiène

CHU de Poitiers, CH Châtelleraut,

CH Loudun et la Colline Ensoleillée, la Roche Posay (86)

Plusieurs constats...

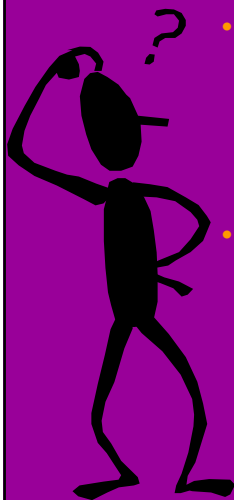
- Signalétique générant des confusions chez le personnel entre BMR et infections contagieuses
- La problématique des BMR pas toujours bien intégrée par les soignants
- Un manque de communication avec les patients
- Des questions récurrentes des familles au sujet de l'entretien des vêtements, sur le retour du patient porteur de BMR à domicile ou en institution...

Des interrogations nécessaires...(1)



- Sur la signalisation des BMR :
 - Intérêt d’alerter les visiteurs pour un problème d’écologie hospitalière (unique prévention = lavage des mains) ?
 - Comment bien distinguer la signalétique des BMR de celle des autres infections ?
 - Comment renseigner le soignant sur les précautions à prendre en fonction de la localisation de l’infection ou du portage ?

Des interrogations nécessaires...(2)



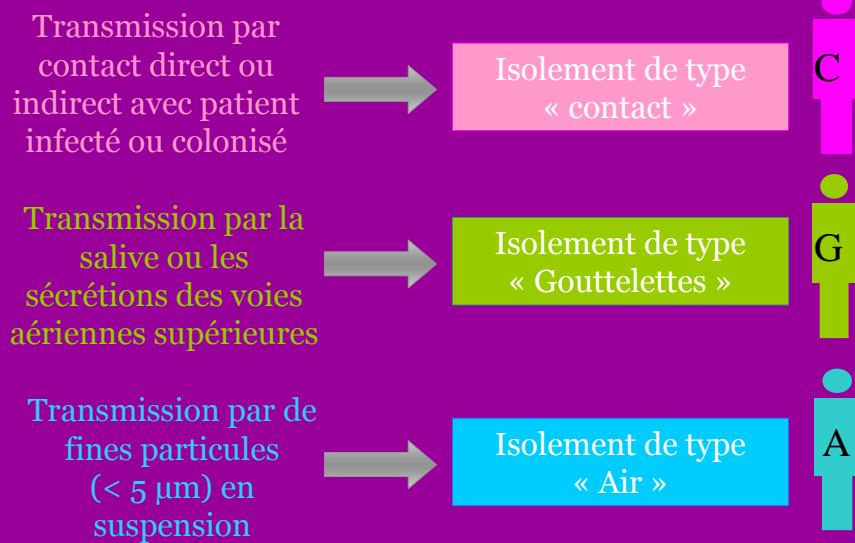
- Sur la signalétique des infections contagieuses
 - Comment renseigner le soignant sur les précautions à prendre en fonction de la localisation de l’infection ?
- Sur la communication autour des isolements septiques pour BMR
 - Comment aider le soignant dans son discours sur les précautions particulières en cas de BMR ?
 - Comment répondre aux interrogations fréquentes du patient et de sa famille ?

Plan d'action

Réunions pluridisciplinaires avec médecins, cadres, correspondants en hygiène de différents secteurs et l'EOH...

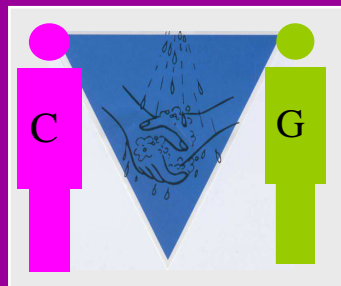
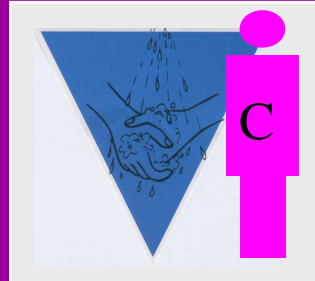


Propositions sur la signalétique



Proposition sur la signalétique des BMR

Patient porteur ou infecté au niveau cutané, urinaire, digestif ou oculaire



Patient porteur ou infecté au niveau respiratoire

Sensibilisation à l'hygiène des mains

2 politiques :

- uniquement dans les chambres de patient en isolement pour une infection/portage à BMR
- dans toutes les chambres

Vous êtes soignant ou bien visiteur...

Vous-êtes vous lavé les mains avant de sortir de cette chambre ?



Un savon antiseptique et des essuie-mains sont disponibles dans le cabinet de toilettes.



Le Comité de Lutte contre les Infections Nosocomiales, CH Camille GUERIN, Châtellerault



Proposition sur la signalétique des infections contagieuses



Patient présentant une infection contagieuse par contact.

+ précautions air si varicelle


 Pour toute visite, s'adresser au personnel soignant
 

Patient présentant une infection contagieuse (méningite à méningocoque, grippe, coqueluche...)

+ précautions contacts pour certaines infections (adénovirus)


 Pour toute visite, s'adresser au personnel soignant
 

Afin de répondre aux questions des patients, des familles...et des soignants




 Comité de lutte contre les infections nosocomiales

VOUS ÊTES PORTEUR D'UNE BACTÉRIE MULTIRÉSISTANTE OU BMR



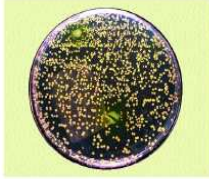
bactéries

Ce bulletin vous explique ce que sont les BMR et vous informe sur les précautions simples d'hygiène à respecter pour éviter de les transmettre.

QU'EST-CE QU'UNE BACTÉRIE ?

Les bactéries, appelées communément germes ou microbes, vivent de façon naturelle sur notre peau et dans notre corps.

Elles sont également présentes dans notre environnement : air, eau, surfaces et objets. Certaines bactéries sont indispensables au bon fonctionnement de notre organisme. C'est le cas des bactéries de l'intestin qui contribuent à la digestion, alors que d'autres espèces sont pathogènes, c'est-à-dire capables de provoquer une maladie.



Culture de bactéries sur boîte de Petri

ET LES BACTÉRIES MULTIRÉSISTANTES ?

Pour lutter contre les maladies provoquées par les bactéries pathogènes, nous avons consommé de nombreux antibiotiques. Progressivement certaines bactéries ont développé des systèmes de défense pour résister aux antibiotiques. Ces bactéries sont appelées bactéries multirésistantes (BMR) et certains antibiotiques sont inefficaces sur les BMR.

COMMENT PRÉVENIR LEUR TRANSMISSION ?

Comme toutes les bactéries, les BMR se transmettent surtout par les mains.



POUR ÉVITER QUE CES BACTÉRIES SOIENT TRANSMISES À UN AUTRE MALADE, NOUS DEVONS PRENDRE UN CERTAIN NOMBRE DE MESURES :

- Vous serez installé dans une chambre individuelle et le personnel prendra quelques précautions supplémentaires pour empêcher de transmettre cette BMR aux autres patients présents dans le service.
- Une étiquette sera apposée sur la porte de la chambre, afin d'informer le personnel et les visiteurs à prendre ces précautions.



Isolément contact



Isolément contact-air

- Le personnel se lavera ou se frictionnera les mains après les soins ou examens, avant de quitter la chambre.



- Certains soins nécessiteront de porter un tablier de protection ou une surblouse et/ou un masque, et/ou des gants.
- Si vous devez sortir de votre chambre nous vous invitons à demander au personnel soignant quelles consignes respecter.

QU'EST-CE QUE CELA IMPLIQUE POUR VOS VISITEURS ?

- D'essayer de venir en nombre limité (la visite des jeunes enfants est déconseillée)
- D'éviter de s'asseoir sur votre lit
- De ne pas utiliser vos toilettes
- De se laver ou de se frictionner les mains avant de sortir de votre chambre

VOUS VIVEZ EN MAISON DE RETRAITE ?

Il est important que les mesures d'hygiène de base soient respectées : hygiène des mains, hygiène corporelle, changement de vêtement...



QUELLES PRÉCAUTIONS PRENDRE POUR LE LINGE ?

Pratiquement aucune, si ce n'est de transporter le linge dans un sac fermé afin de ne pas disperser les bactéries dans l'ensemble de l'établissement. Le lavage sera effectué avec une lessive classique à une température minimum de 40°C.



ET À VOTRE RETOUR CHEZ VOUS ?

Avec le temps, vos bactéries habituelles vont remplacer le plus souvent celles acquises à l'hôpital. Vous pouvez donc reprendre vos activités relationnelles et professionnelles, sans précaution particulière, en respectant simplement une hygiène corporelle quotidienne.



VOUS AVEZ DES SOINS À DOMICILE ?

Signalez votre portage de BMR aux soignants qui vous visitent (infirmiers, kinésithérapeutes, médecins, aides-soignants, pédicures...) afin qu'ils respectent des précautions, essentiellement l'hygiène des mains.

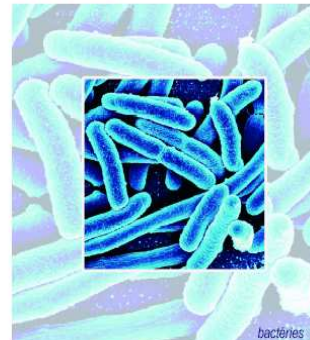
SI VOUS DEVEZ ÊTRE À NOUVEAU HOSPITALISÉ, SIGNALEZ QUE VOUS AVEZ ÉTÉ PORTEUR DE BMR AFIN QU'UNE RECHERCHE SOIT FAITE, SI POSSIBLE À VOTRE ADMISSION

Plaquette d'information réalisée et validée par le Comité de Lutte contre les Infections Nosocomiales (CLIN) du CHU de Poitiers



Comité de Lutte contre les Infections Nosocomiales

VOUS ÊTES PORTEUR D'UNE BACTÉRIE MULTIRÉSISTANTE OU BMR



Ce bulletin vous explique ce que sont les BMR et vous informe sur les précautions simples d'hygiène à respecter pour éviter de les transmettre.

Évaluation de la perception de la plaquette par quelques patients



CH Châtelleraut

Méthodologie (1)

PERIODE DE

L'AUDIT :

24 SEPTEMBRE 2007

AU

?

➤ METHODOLOGIE :

- ❖ QUESTIONNAIRE REMIS PAR L'ÉQUIPE SOIGNANTE
- ❖ AUX PATIENTS PLACÉS EN ISOLEMENT SEPTIQUE POUR UNE BMR
- ❖ APRES PLUSIEURS JOURS D'ISOLEMENT SEPTIQUE



**Vous avez été placé en isolement
septique parce que vous étiez
porteur d'une bactérie
multirésistante aux antibiotiques...**



Ce questionnaire a pour but d'évaluer ce que vous a apporté la plaquette qui vous a normalement été remise concernant votre portage de bactérie multirésistante. Nous vous remercions de bien vouloir prendre quelques minutes pour y répondre. Il vous suffit de cocher la case correspondante à votre réponse.

1) La plaquette intitulée « Vous êtes porteur d'une bactérie multi-résistante » vous a-t-elle été remise ?
oui non ne sait pas

2) Si oui, par qui ?
une infirmière
une aide-soignante
un médecin
ne sait pas

3) Lorsque cette personne vous l'a remise :
- elle vous l'a simplement donnée sans commentaire
- elle vous a vivement conseillé de la lire
- elle a pris le temps de vous l'expliquer

4) Cette plaquette a-t-elle répondu aux questions que vous pouvez vous poser sur :
- ce qu'est une bactérie oui non
- ce qu'est une bactérie multi-résistante ? oui non
- l'intérêt des précautions prises par les soignants oui non
- les précautions à prendre éventuellement après votre sortie oui non

5) Comment avez-vous vécu les précautions mise en place (chambre seule, déplacements limités, port du masque éventuellement, etc...)?
Bien Moyennement bien Pas bien du tout

Pourquoi ?
.....
.....
.....

6) Pensez-vous que cette plaquette vous ait aidé à mieux supporter ces précautions ? oui non

7) Après avoir lu cette plaquette vous êtes-vous plus souvent lavé les mains ? oui non

8) L'avez-vous faite lire à vos visiteurs ? oui non
si non : leur avez-vous expliqué oralement les informations contenues sur la plaquette ? oui non
si oui : ont-ils été sensibilisés au lavage des mains avant de sortir de votre chambre ? oui non

9) Remarques éventuelles :
.....
.....
.....
.....
.....

Nous vous remercions de votre collaboration,

L'Equipe Opérationnelle d'Hygiène
du CH Camille GUERIN, Châtellerault

Méthodologie (2)

➤ SERVICES CONCERNES :

- **LES SERVICES DE MCO** : MATERNITE, CHIRURGIE VISCERALE ET ORTHOPEDIQUE, SOINS INTENSIFS POLYVALENTS, MEDECINE GASTRO ENTEROLOGIE, INTERNE, CARDIOLOGIE

SOIT 152 LITS

- **MOYEN SEJOUR** : 2 UNITES SOIT 52 LITS

- **LONG SEJOUR ET HEBERGEMENT** :

MMPA 2 UNITES
MR LES LILAS

SOIT 240 LITS

Nombre de réponses

▣ **NOMBRE DE QUESTIONNAIRES
DISTRIBUES : 110 (10/service)**

▣ **NOMBRE DE REPONSE RECUES : 8
DONT 1 non exploitable**

Résultats (2)

**1 – LA PLAQUETTE
D' INFORMATION
VOUS A-T-ELLE
ETE DONNEE ?**

✦ **OUI: 6/7**

2 – PAR QUI ?

✦ **INFIRMIERE : 5/6**

✦ **AIDE SOIGNANTE : 1/6**

✦ **MEDECIN : 0/6**

Résultats (3)

3 – ON VOUS L'A REMISE

✦ **SANS COMMENTAIRE : n=1**

✦ **VIVEMENT CONSEILLEE DE LA
LIRE : n=3**

✦ **ON A PRIS LE TEMPS DE VOUS
L' EXPLIQUER : n=5**

Résultats (4)

4 – LA PLAQUETTE D'INFORMATION A-T-ELLE REPONDU A VOS QUESTIONS?

- ✱ QU' EST CE QU' UNE BACTERIE ? 6/6
- ✱ QU' EST CE QU' UNE BMR ? 6/6
- ✱ L' INTERET DES PRECAUTIONS PRISES PAR LES SOIGNANTS ? 6/6
- ✱ LES PRECAUTIONS A PRENDRE A VOTRE SORTIE ? 6/6

Résultats (5)

5 – COMMENT AVEZ-VOUS VECU LA MISE EN PLACE DES PRECAUTIONS ?

- ✱ BIEN 6/6
- ✱ MOYENNEMENT BIEN n=0
- ✱ PAS BIEN DU TOUT n= 0

6 – PENSEZ VOUS QUE CETTE PLAQUETTE VOUS AIT AIDE A MIEUX SUPPORTER CES PRECAUTIONS ?

- ✱ OUI 6/6

Résultats (6)

- 7 – APRES AVOIR LU CETTE PLAQUETTE VOUS ETES VOUS PLUS SOUVENT LAVE LES MAINS ?
 - * OUI 3/6
 - * NON 2/6
 - * PAS DE REPONSE 1/6
- 8 – L'AVEZ-VOUS FAITE LIRE A VOS VISITEURS ?
 - * OUI 1/6
 - ONT -ILS ETE SENSIBILISE AUX LAVAGE DES MAINS ?
 - * NON 5/6
 - ONT -ILS EU UNE EXPLICATION ORALE ?
 - ✓ NON 2/5
 - ✓ PAS DE REPONSE 3/5

Un début de conclusion...

- ✦ DIFFICILE D' INTERPRETER CES RESULTATS CAR PEU DE REPONSES !
- ✦ MAIS IL RESSORT DEJA :
 - ✦ QUE LE PERSONNEL SOIGNANT DONNE LES PREMIERES INFORMATIONS
 - ✦ QUE LES PATIENTS SONT SATISFAITS DES INFORMATIONS QUI LEUR SONT DONNEES
 - ✦ QU' UNE INFORMATION SUR LE LAVAGE DES MAINS EST NECESSAIRE
 - ✦ QUE DE DONNER DES EXPLICATIONS AU PATIENT EST UN ELEMENT FONDAMENTAL DES ISOLEMENTS SEPTIQUES